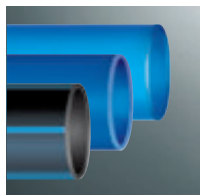


Viega Maxiplex

Sicherheit aus Rotguss.

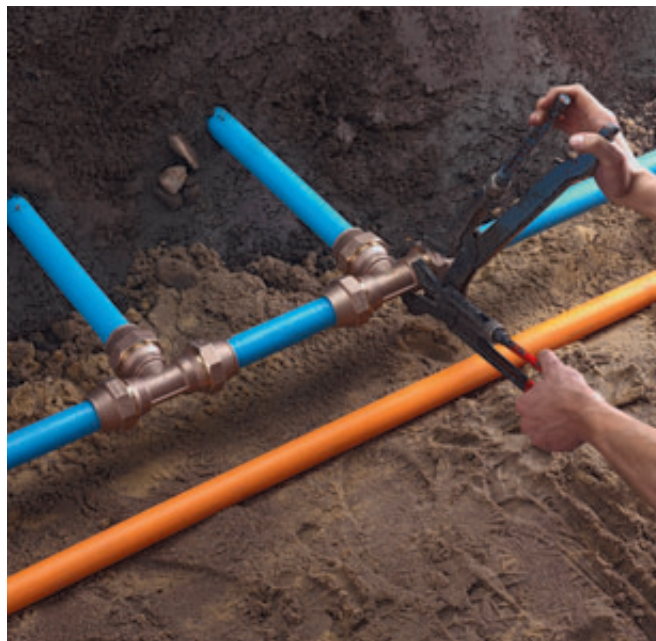


Maxiplex für Trinkwasser. Wirtschaftlich flexibel.



Viele Wasserversorgungsunternehmen setzen auf Maxiplex. Die PE-Rohr-Klemmverbinder sind ideal für Komplettverlegungen in Neubaugebieten, Hausanschlussleitungen, Reparaturen sowie Notversorgungen und Provisorien. Sie sind für alle gängigen PE-Rohre konzipiert: PE 80, PE 100, PE-Xa sowie für neue, modifizierte PE-Rohrgenerationen und alte PE-Rohrreihen. Auch die Anbindung an PVC-U-Rohre ist mit Maxiplex möglich. Dabei wird einfach der Kunststoff-Klemmring gegen einen Rotguss-Klemmring ausgetauscht.

Selbst bei schwierigen Wetterverhältnissen ist die längskraftschlüssige Verbindung mit Maxiplex schnell erstellt: Rohr ablängen, entgraten, einschieben, Überwurfmutter festziehen.



Die Wasserzählermontageeinheit

Das System Maxiplex setzt auf Vollständigkeit. Die Wasserzähleranlage mit integriertem Easytop-Systemabsperrventil lässt sich schnell und einfach in die Trinkwasserleitung einbauen. Die Ventilgehäuse und -oberteile aus Rotguss (für alle Trinkwässer geeignet) und Ventilsitze aus hochwertigem Edelstahl gewährleisten eine ausgezeichnete Qualität.

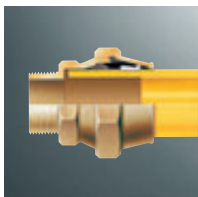


Doch nicht nur auf die schnelle und komfortable Montage sowie hohe Sicherheitsstandards wurde bei diesem Produkt geachtet – auch mit besonderer Flexibilität weiß die Wasserzählermontageeinheit zu überzeugen: Die stabile Edelstahlmontageplatte der Einheit kann wahlweise waagrecht oder senkrecht montiert werden und ist längenverstellbar. Ein praktischer Vorteil, der die Möglichkeit bietet, die Wasserversorgung an ganz individuelle Gegebenheiten anzupassen.

Merkmale, Vorteile

- Maxiplex für Wasserversorgungsleitungen nach DIN EN 805 bzw. W 400, Teil 2, ohne Stützkörper
- Auch mit Stützkörper einsetzbar (hygienisch unbedenklich)
- Geringer QM-Aufwand für die Werkzeugverwaltung nach W 1000 und GW 301
- Keine zusätzlichen Qualifizierungsmaßnahmen notwendig (komplexe Verbindungssysteme, GW 330)

MaxiPLEX für Gas. Zuverlässig sicher.



Die DIN EN 12 007, Teil 2, erlaubt den Einsatz von PE-Rohr-Klemmverbindern bei Verwendung eines zusätzlichen Stützkörpers

In der Gasversorgung haben sich die MaxiPLEX-PE-Rohr-Klemmverbinder aus Rotguss als Multitalente bewährt: Bei der Hausanschlussleitung von der Anbohrschelle bis zur HEK, vom Hausanschlusskasten bis zur Hauseinführung, bei Reparaturen und Flüssiggasanwendungen in der Gasphase.

MaxiPLEX bietet den entscheidenden wirtschaftlichen Vorteil: Die Klemmverbinder für die Trinkwasser- und Gasversorgung werden mit wenig Werkzeug montiert. Lediglich das standardmäßige EPDM-Dichtelement (Wasser) ist gegen ein NBR-Dichtelement (Gas) auszutauschen. Rohr rechtwinklig ablängen, entgraten, Viega Stützkörper einsetzen, Rohr einstecken, Überwurfmutter festziehen. Das war's.



Merkmale, Vorteile

- MaxiPLEX für Gasversorgungsleitungen nach DIN EN 12 007-2 bzw. G 459/I mit Stützkörper
- für PE 80, PE 100, PE-Xa, Rohrreihe SDR 11
- Stützkörper leicht einzustecken
- Geringer QM-Aufwand für die Werkzeugverwaltung nach W 1000 und GW 301
- geprüft nach VP 600

Maxiplex-PE-Rohr-Klemmverbinder. Sicherheit aus Rotguss.



Der Maxiplex-Klemmring aus grauem, glasfaserverstärktem Kunststoff. Sein verbessertes Zahnprofil erhöht die Reibungskraft und damit auch die Zugfestigkeit des Klemmverbinders.

Lang bewährte Lippendichtung nimmt Rohrrauigkeit auf

Flexibel und sicher:

Maxiplex bietet alles Entscheidende für Profis: höchste Flexibilität durch den universellen Einsatz in der Trinkwasser- und Gasversorgung, höchsten Schutz vor Entzinkungs-, Spannungsriss- sowie Erosionskorrosion und Schwermetallmigration. Zusätzlich bietet der Werkstoff Rotguss höchste Sicherheit, da er den Anforderungen der DIN 50 930, Teil 6 entspricht.

Der unverwüstliche Rotguss und die stabile, kompakte Bauweise garantieren Langzeitsicherheit, die Umwelteinflüssen, saurem Regen, aggressiven Böden und ungleichen Trinkwassereigenschaften trotz. Darüber hinaus sind Maxiplex-PE-Rohr-Klemmverbinder DVGW-geprüft und güteüberwacht.

Einfach und zeitsparend:

Dank der sicheren Verbindungstechnik können Mitarbeiter von Versorgungs- und Rohrleitungsbauunternehmen Maxiplex nach kurzer Einweisung installieren. Die vormontierten Maxiplex-Klemmverbinder auf das PE-Rohr stecken, Muttern anziehen – fertig!

Die Funktionen „Dichten“ und „Klemmen“ sind getrennt. Der Vorteil: Bei steigender Zugbelastung verstärkt sich die Klemmwirkung. Die sichere Dichtfunktion dagegen bleibt unbeeinflusst. Das breite Maxiplex-Sortiment mit Klemmverbindern von 20–63 mm kann durch die robusten Viega Rotguss-Gewind fittings nach DIN EN 10 226 (alt DIN 2999), Teil 1 ergänzt werden.

Merkmale, Vorteile

- Maxiplex aus Rotguss nach DIN 50 930, Teil 6, entspricht der Trinkwasserverordnung
- Hygienisch unbedenklich
- Zugelassen für Trinkwasser (DIN 8076, Teil 1) und Gas (DVGW-Arbeitsblatt VP 600)
- Schwere, kompakte Bauweise – keine Deformationen am PE-Klemmverbinder
- Sichere Verbindungstechnik (für das neue Berufsbild Netzmonteur geeignet)
- Zug-, biege- und druckfest, vakuumdicht
- Hoher Schutz vor Korrosionsschäden, zusätzliche Korrosionsschutzmaßnahmen überflüssig
- Vormontiert für schnelle, einfache Installation
- Einfache Demontage
- Breites Klemmverbinder-Sortiment von 20–63 mm
- Bei Übergängen auf PVC-U-Rohr Einsatz von Maxiplex Klemmverbindern mit Rotguss-Klemmring