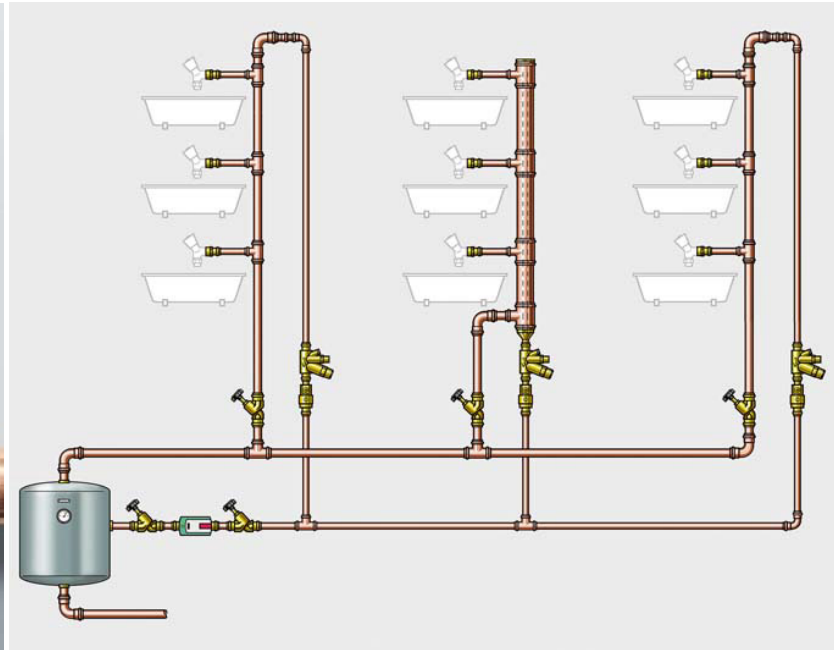
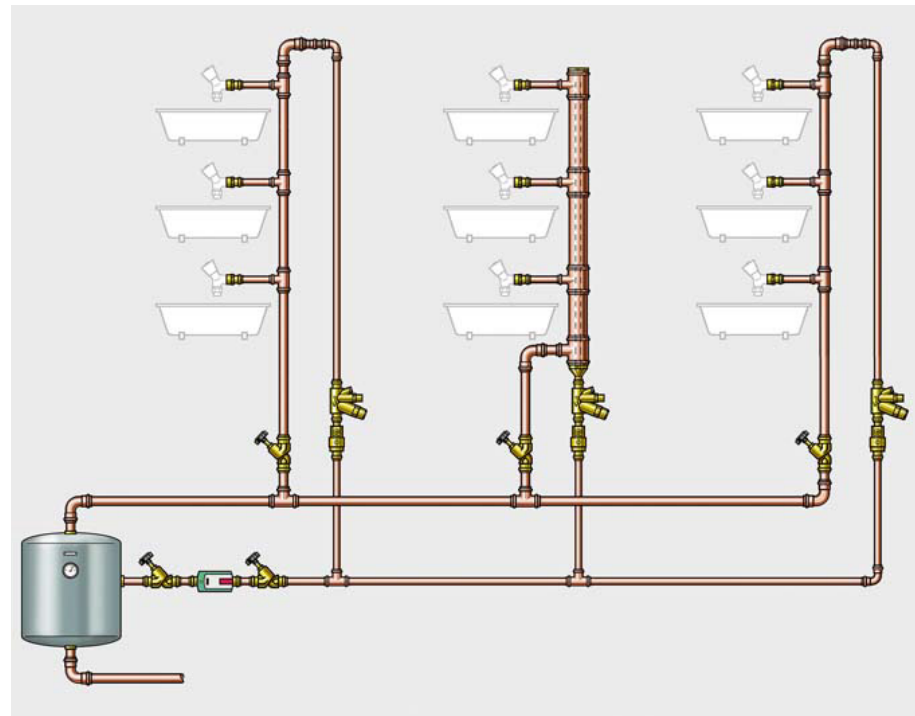


Zirkulationssysteme in Trinkwasser- Installationen



DVGW-Arbeitsblatt W 551

- Zirkulation konventionell
- Inliner Zirkulation
- Hydraulischer Abgleich
- Einregulierung mit Zirkulations-Regulierventilen



DVGW Technische Regel VP 554 April 2003

Thermostatische Zirkulationsventile für den hydraulischen Abgleich in Warmwasser-Trinkwassersystemen

- Anwendungsbereich
Regulierung von Trinkwassersystemen
nach DVGW Arbeitsblättern W 551 u. W 553
- W 553 thermostatische Zirkulationsregulierventile
dürfen bei Sollwerttemperatur nicht schließen



DVGW Technische Regel VP 554 April 2003

Thermische und hydraulische Anforderungen

- Temperatur-Einstellbereich 50 - 60° C
- Werksseitige Einstellung 57° C
- $K_{v \min}$ Wert
m³/h

Wert	DN 15	DN 20	DN 25	DN 32
	0,1	0,3	0,4	0,6

- $K_{v \min}$ von 57 - 63° C



Easytop- Zirkulationsregulierventil

- Hydraulischer Abgleich zentraler TWW-Installationen nach DVGW-Arbeitsblatt W 551 und W 553
- Pressverbindung 15-, 18-, 22 mm mit SC-Contur
- Verschraubung $\frac{3}{4}$ "
- Temperaturregelbereich 35 - 60 ° C
- Desinfektionsfunktion



Easytop- Zirkulationsregulierventil

Zubehör

- Gewindeanschluss G $\frac{3}{4}$ "
Anschluss mit Sanpress-Verschraubung
Modell 2263



- Absperrkugelhahn

Entleerventil

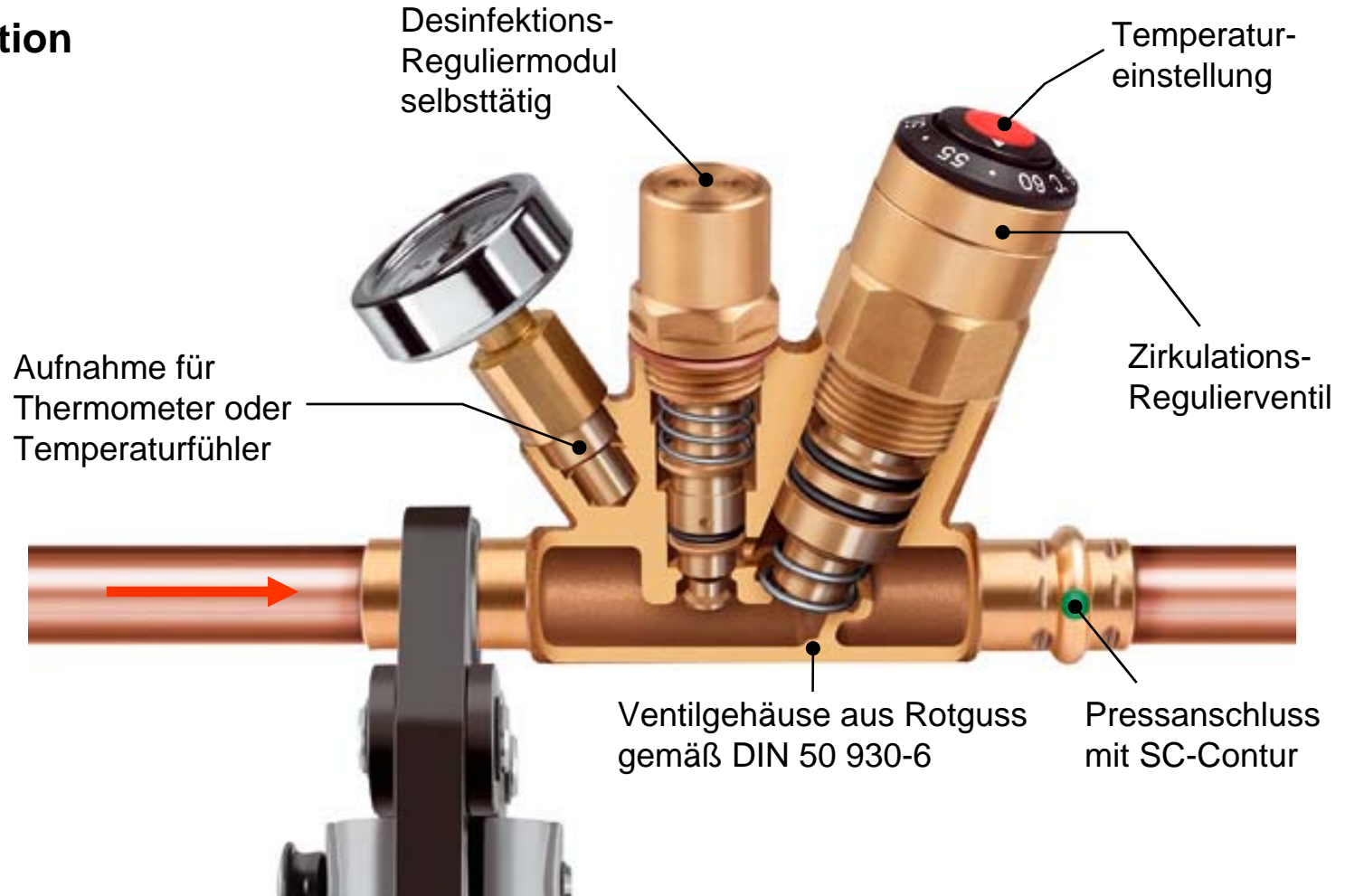
Thermometer

Dämmschale
nach EnEV



Easytop- Zirkulationsregulierventil

Funktion



Easytop- Zirkulationsregulierventil

Regelung

- Thermischer Antrieb



- Temperaturfühler



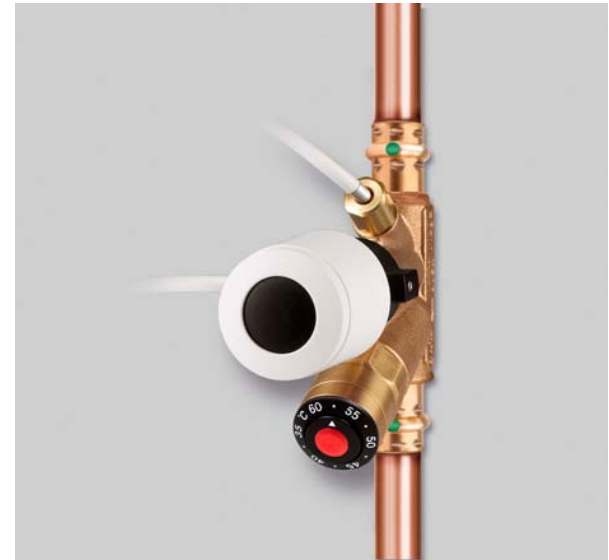
- Regelbox



Easytop- Zirkulationsregulierventil

Stellantrieb

- Stellmotor stromlos geschlossen
- Versorgungsspannung
24 V
230 V
- Einbau unter Anlagendruck möglich.



Easytop- Zirkulationsregulierventil

Temperaturfühler

- Fühler PT 1000
- Kabellänge 2.50 m
- Kabellänge max.
 - 2 x 1,0 mm² → 100,0 m
 - 2 x 1,5 mm² → 150,0 m
- Einbau unter Anlagendruck möglich.



Easytop- Zirkulationsregulierventil

Regelbox

- 16 Stellmotoren ansteuerbar
- Desinfektionstemperaturen von 64° C und 78° C wählbar
- Desinfektionsprozess von 2 min. bis 28 min. in vier Zeitzyklen einstellbar
- Programmgesteuertes Öffnen des Bypasses zur thermischen Desinfektion
- Aufrüstung der Steuerung unter Anlagendruck



Merkmale

- Speicherausgangstemperatur mindestens. 60°C
- Zirkulationssystemtemperatur min. 55°C
- Hydraulischer Abgleich mit Easytop- Zirkulationsreguliertventil
- Easytop- Zirkulationsreguliertventil mit Stellmotor und Temperaturfühler
- Inliner- Zirkulationssystem
 - Wärmeverluste geringer
 - Sollwerttemperaturen höher
 - Kostensparend

