

## Viega Sanfix Fosta

Das flexible Kunststoffrohrsystem  
mit Sicherheitsfaktor.



## Viega Sanfix Fosta mit Rotgussverbindern

# EINE STARKE VERBINDUNG.

Die Überlegenheit der Pressverbindung liegt in der sekundenschnellen, einfachen Montage. Bei Sanfix Fosta kommt jedoch – wie bei allen Viega Presssystemen – ein weiterer Sicherheitsfaktor hinzu: die Viega SC-Contur.



Die zentrale Dichtheitsprüfung mit SC-Contur. Schnell und sicher!

### Zuverlässige Sicherheit – dank SC-Contur

Als Erster im Markt gewährleistete Viega die Sicherheit der „zentralen Dichtheitsprüfung“ über die Viega SC-Contur. Millionenfach bewährt und wirklich unverzichtbar, trägt dieses Sicherheitsmerkmal zur Langlebigkeit einer Installation bei – und das jeden Tag aufs Neue. Unverpresste Verbindungen bleiben nicht mehr unentdeckt: Bei der zentralen Dichtheitsprüfung gemäß Merkblatt ZVSHK fallen diese Verbindungen sofort auf.

Das heißt: Der Druck fällt bei der trockenen Dichtheitsprüfung über den gesamten Druckbereich von 22 hPa bis 0,30 MPa ab. Wird die Dichtheitsprüfung mit Wasser in einem Druckbereich von 0,10 bis 0,65 MPa durchgeführt, tritt dieses an versehentlich nicht verpressten Verbindungsstellen aus. Unverpresste Verbindungen können sofort nachgepresst werden.

### Hochwertig und stark belastbar

Der Verbinder aus Rotguss und die Presshülse aus Edelstahl sorgen für eine extreme Langlebigkeit der Installation. Die spezielle Form der Rotgussverbinder stellt optimale Strömungseigenschaften sicher, während ihre Haltefunktion das Verdrehen nach dem Verpressen verhindert.

### Rotguss – robust und hygienisch

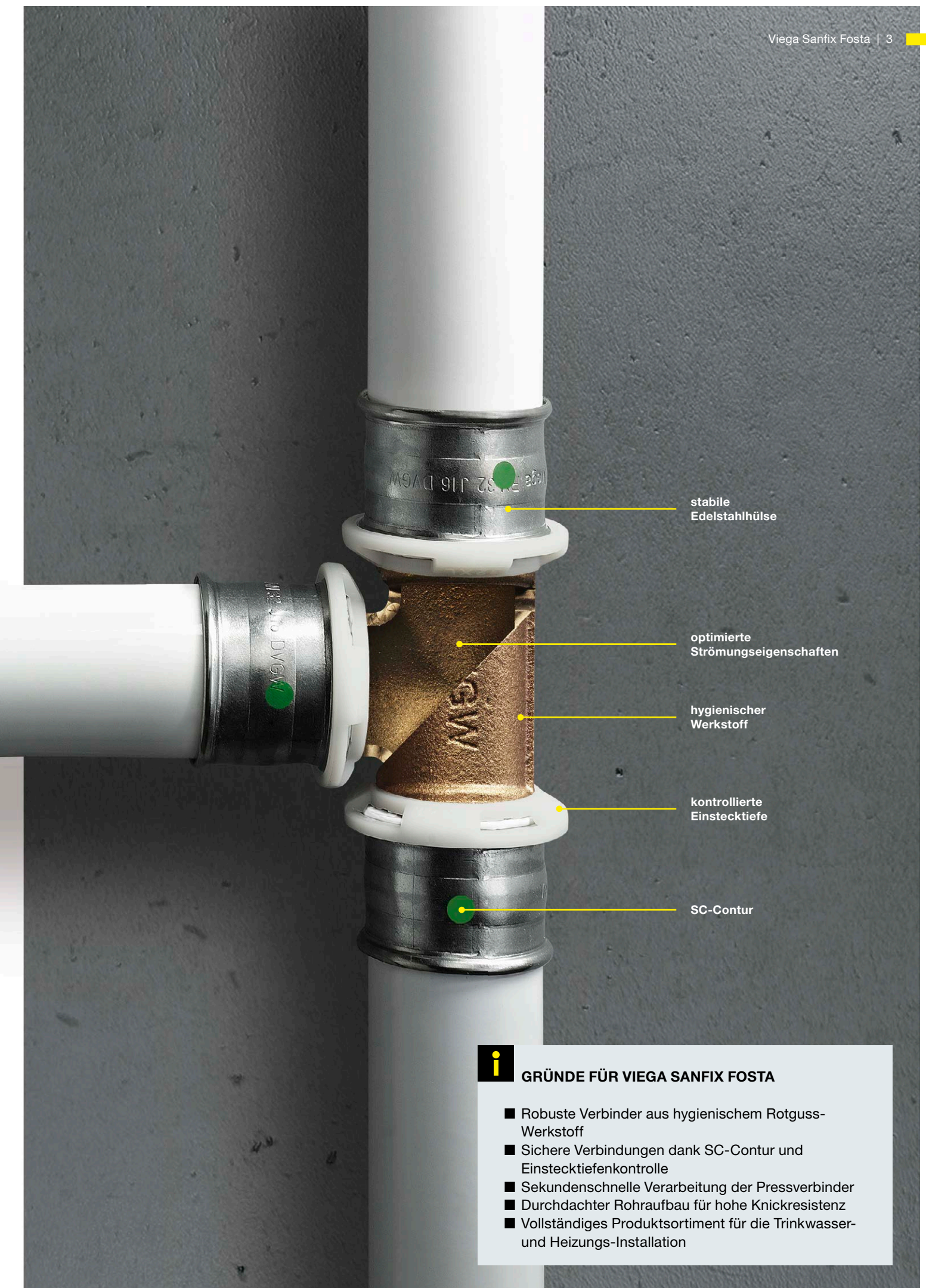
Unverwüsthlich, entzinkungsfrei, stets sicher und immer hygienisch. Der Werkstoff der Sanfix P-Verbinder hat sich für den Einsatz in Trinkwasser- und Heizungs-Installationen lange bewährt und entspricht den Anforderungen der Positivliste für metallene Werkstoffe des Umweltbundesamtes.

### Kontrollierte Einstecktiefe

Durch die umlaufend angeordneten Sichtfenster am Pressverbinder lässt sich das korrekte Einstecken des Rohres vor und nach dem Verpressen einfach überprüfen.



Komplett von 16 bis 63 mm



stabile  
Edelstahlhülse

optimierte  
Strömungseigenschaften

hygienischer  
Werkstoff

kontrollierte  
Einstecktiefe

SC-Contur



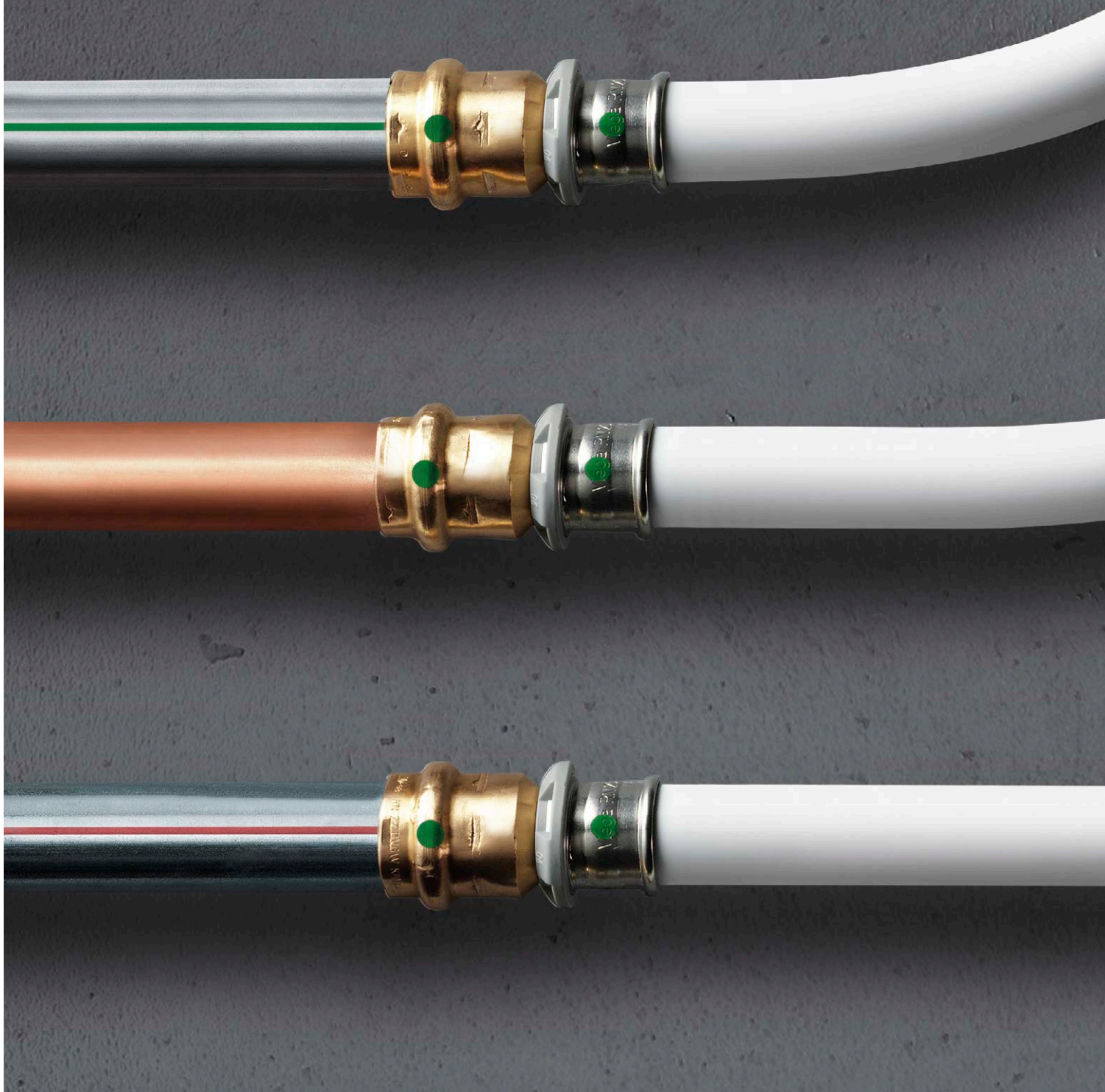
### GRÜNDE FÜR VIEGA SANFIX FOSTA

- Robuste Verbinder aus hygienischem Rotguss-Werkstoff
- Sichere Verbindungen dank SC-Contur und Einstecktiefenkontrolle
- Sekundenschnelle Verarbeitung der Pressverbinder
- Durchdachter Rohraufbau für hohe Knickresistenz
- Vollständiges Produktsortiment für die Trinkwasser- und Heizungs-Installation

**Viega Sanfix Fosta**

# SO KOMPATIBEL KANN FLEXIBEL SEIN.

Wenn unterschiedliche Werkstoffe wie Kunststoff, Kupfer, Rotguss oder Edelstahl miteinander verbunden werden sollen, hilft nur eine praktikable Lösung: Durch den Viega Systemverbund, zu dem auch Sanfix Fosta gehört, wird diese Lösung über die gesamte Installation geschaffen.





### Alles eine Frage des Übergangs

Eine Vielzahl von Sanfix Fosta-Systemübergängen mit Pressanschluss ermöglicht die schnelle, unkomplizierte Verbindung zu Rohrleitungen aus Metall. Übergänge auf Sanpress, Sanpress Inox, Profipress oder andere Viega Systeme sind ohne Aufwand möglich. Doch die Adapter können mehr als nur die Arbeit erleichtern. Sie bieten auch absolute Sicherheit – durch exakt aufeinander abgestimmte Abmessungen sowie den umfassenden Schutz der Viega Systemgewährleistung. So wird die Freiheit, zwischen bewährten Werkstoffen wählen zu können, durch nichts eingeschränkt.

### Problemlose Mischinstallation

Das umfangreiche Viega Verbindersortiment für die Trinkwasser- und Heizungs-Installation wird allen Anschlussvarianten gerecht. Mischinstallationen unabhängig von der Fließrichtung sind problemlos möglich.



### Flexibilität kann auch formstabil sein

Sanfix Fosta verbindet optimales Handling mit hoher Druckstabilität. Der Rohraufbau macht das Rohr stabil, diffusionsdicht und so biegsam, dass es sich einfach in die gewünschte Form bringen lässt. Das sorgt für absolute Flexibilität während der Installation und ist eine echte Arbeitserleichterung selbst bei engen Platzverhältnissen. Kleinere Rohrdimensionen können sogar mühelos von Hand gebogen werden – und das mit kleinsten Biegeradien.

### Stabilität für Langlebigkeit

Neben der hohen Druck- und Temperaturbeständigkeit sorgt der dreischichtige Aufbau für einen langlebigen Einsatz der Sanfix Fosta-Rohre, sodass bis zu 50 Jahre Produktlebensdauer erreicht werden. Das verspricht Sicherheit ein Haus-Leben lang.

## Viega Sanfix Fosta für die Trinkwasser-Installation

# REINSTE QUALITÄT.

Trinkwasser ist unser wichtigstes Lebensmittel. Darum ist es von Bedeutung, verantwortungsvoll mit dieser Ressource umzugehen. Viega Trinkwasser-Installationen werden diesem Anspruch seit Langem gerecht. Sie sind DVGW-zertifiziert, lebensmittelecht, hygienisch und erfüllen die gesetzlichen Bestimmungen. Sanfix Fosta trägt zu dieser Tradition bei und steht für durchdachte hygienische Trinkwasser-Installationen.



### Die Viega Kompetenz

Wenn es um Trinkwasser geht, bieten nur hochwertige Systeme maximale Sicherheit. Zum einen müssen die eingesetzten Werkstoffe uneingeschränkt für den Einsatz in der Trinkwasser-Installation geeignet sein, zum anderen muss das System auch technische Lösungen bieten, um eine hygienische Installation zu ermöglichen – so wie Sanfix Fosta.

### Die optimalen Anschlussarten

Bei Trinkwasserleitungen gilt es, Stagnationen zu vermeiden. Dies gelingt, wenn Entnahmestellen ohne täglichen Wasserverbrauch in die Installation einer Ring- oder Reihenleitung eingebunden werden.



Doppelwandscheibe Modell 2125.7

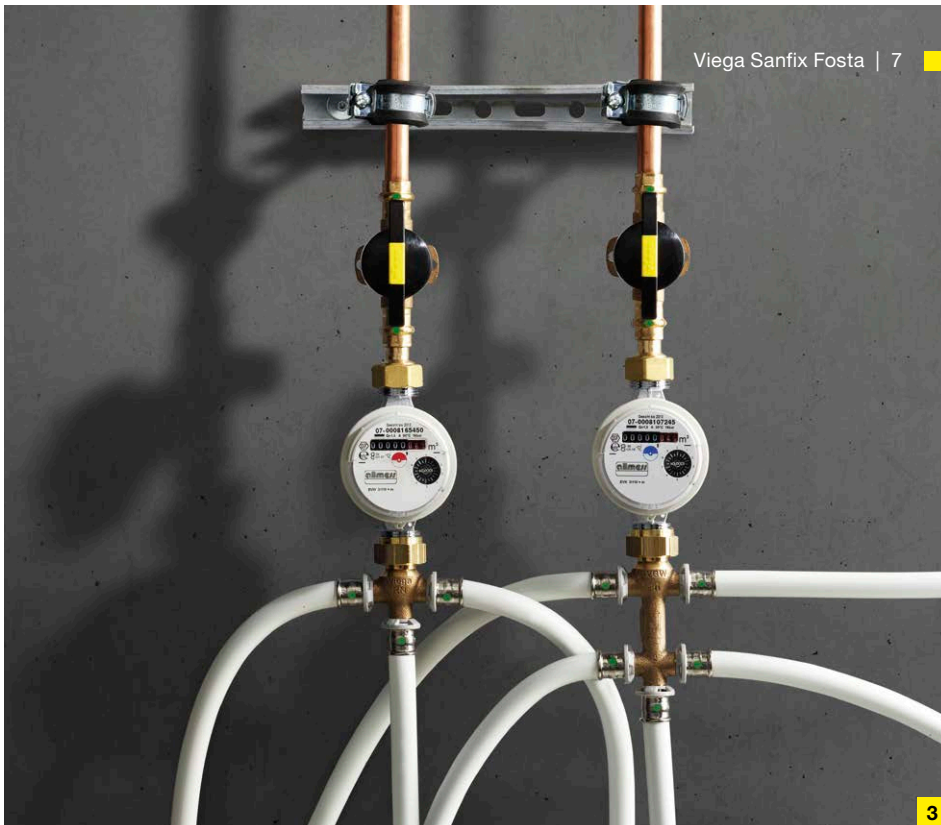
### Reihenleitung (Abb. 1)

Der geringe Rohrbedarf, die schnelle Montage und der günstige Wasseraustausch sprechen für diese Anschlussart. Das Rohr läuft von einer Entnahmestelle zur nächsten. Im Idealfall liegt der am häufigsten genutzte Verbraucher am Ende der Reihe.

### Ringleitung (Abb. 2)

Unabhängig von der Anordnung der Verbraucher wird bei Betätigung einer Zapfstelle der gesamte Wasserinhalt der Etagen-Installation ausgetauscht. Weitere Vorteile: gleichmäßige Druck- und Wärmeverteilung sowie geringe Druckverluste.





Reparaturkupplung Modell 2115.3

#### Für jede Einbausituation die richtige Lösung

Gerade in Schachtkonstruktionen und Vorwand-Installationen: Immer wenn es eng wird, bietet Sanfix Fosta hohen Montagekomfort. Die einfache Verarbeitung der Pressverbinder – aufschieben, pressen, fertig – und die leicht biegbaren Rohre sorgen für schnelle und sichere Installationen egal in welcher Baustellensituation.

#### Perfekt für Vorwand-Installationen – auch im Bestand

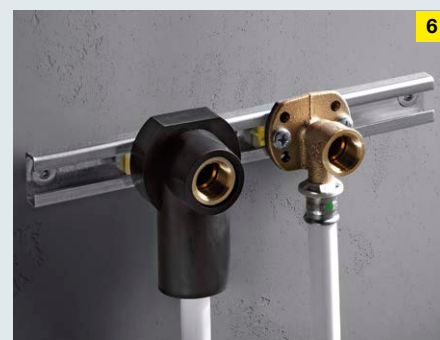
Renovierungen folgen meist eigenen Regeln, nämlich denen der baulichen Gegebenheiten. Sanfix Fosta hat für diese Fälle die passenden Sonderbauteile im Sortiment: Verteiler (Abb. 3) und Wanddurchführungen (Abb. 5), aber auch Verbinder zur Reparatur (Abb. 4) oder Erweiterung der bestehenden Installation.

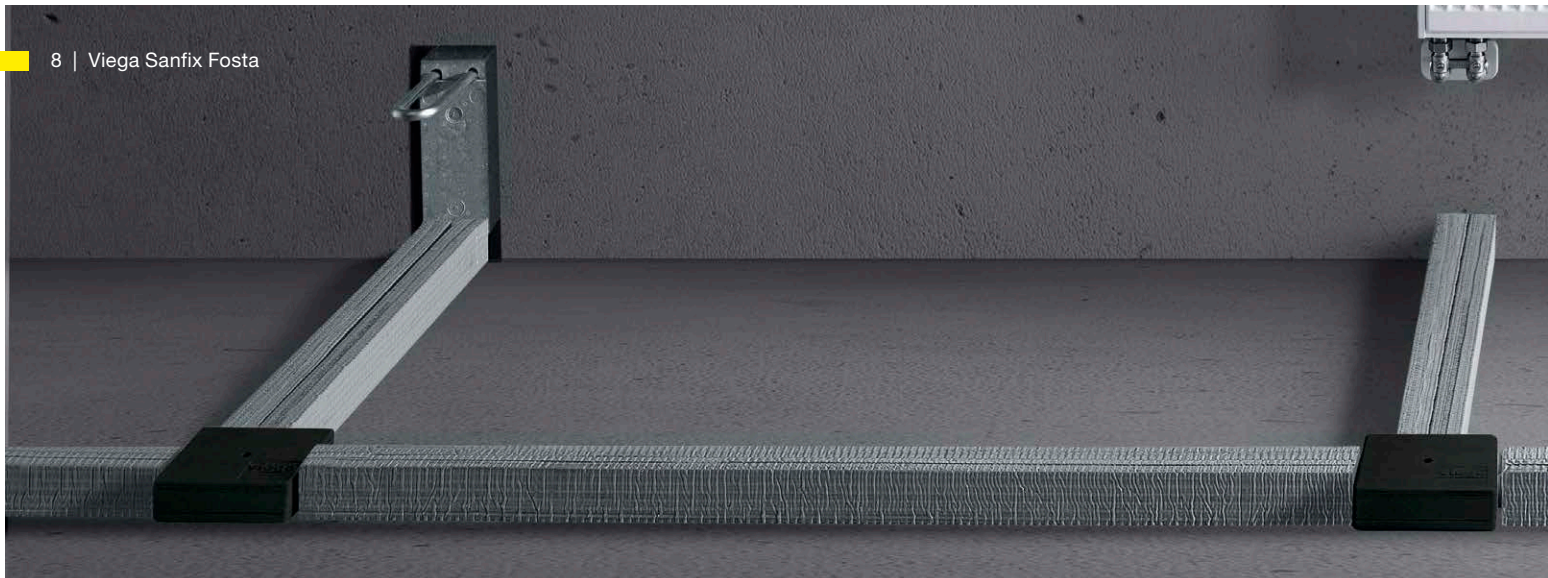


Wanddurchführung Modell 2132.11

#### TRINKWASSERENTNAHME MIT SCHALLSCHUTZ

Sanfix Fosta bietet verschiedene Befestigungslösungen mit Montageeinheiten für variable Stichmaße und eine Schallentkopplung zum Baukörper. Die Schallschlucker für Einzel- und Doppelwandscheiben (Abb. 6) minimieren weiter die Schallübertragung und verbessern den Wohnkomfort deutlich.





## Viega Sanfix Fosta

# ZUR HEIZKÖRPERANBINDUNG WÄRMSTENS EMPFOHLEN.

Das flexible und gleichzeitig formstabile Sanfix Fosta-Rohrsystem eignet sich auch für die Heizungs-Installation. Es überzeugt als sichere, kosten- und zeitsparende Systemlösung. Mit optimalen Übergängen, Verschraubungen und verschiedenen Dämmvarianten ist es durchgängig in der Heizungs-Installation einsetzbar und verbindet so alle Wärmeerzeuger und Heizkörper. Zeit ist Geld bei der Montage komplexer Heizungssysteme, so sind alle Systemkomponenten aufeinander abgestimmt und meistern schnell sämtliche Anschlussvarianten.

### **Sanfix Fosta renoviert**

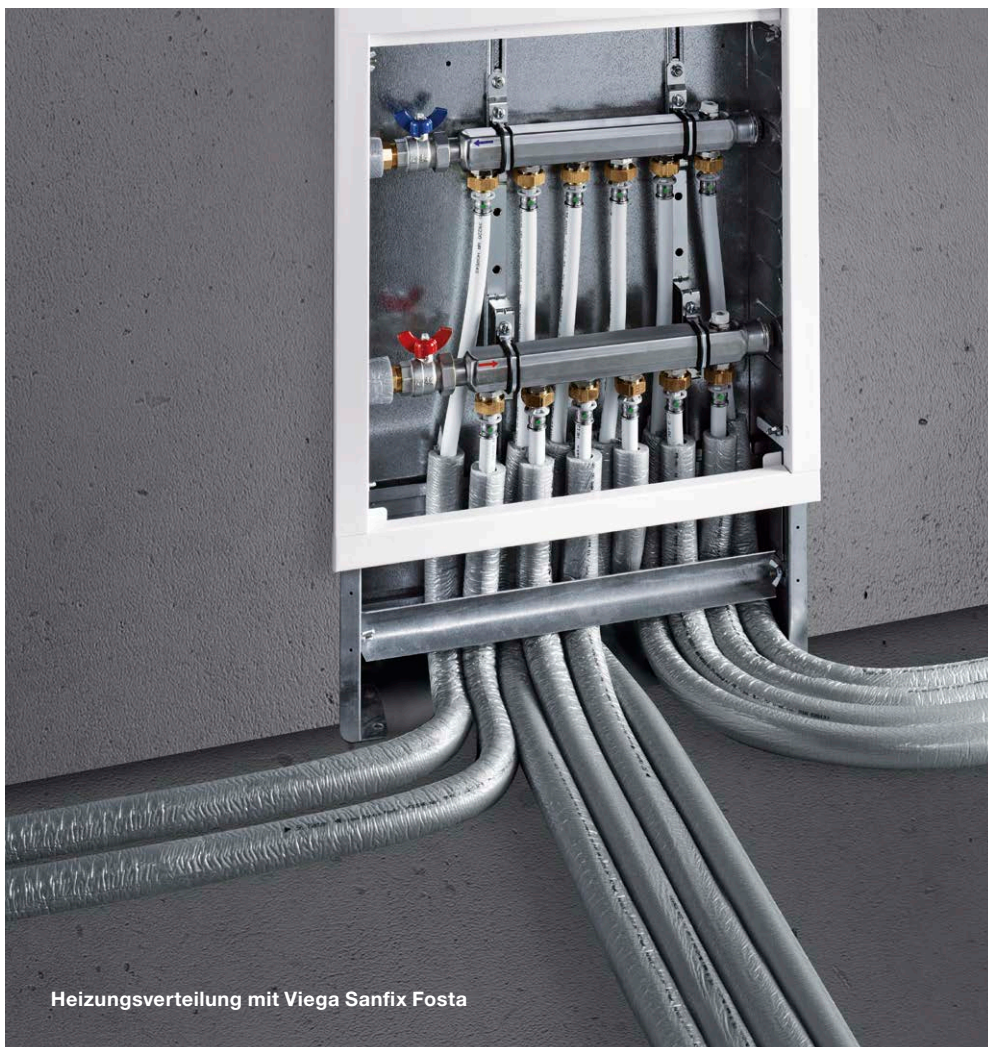
Aus Alt mach Neu. Am besten ohne viel Aufwand und Kosten. Das Problem bei Renovierungen besteht oft in schwer zugänglichen Installationsschächten und mangelndem Platz. Die Innovationen aus dem Hause Viega meistern diese Herausforderungen mit Leichtigkeit. Und enormer Flexibilität.

### **Sanfix Fosta baut neu**

Bei Arbeiten im Neubau kann das System Sanfix Fosta seine unzähligen Möglichkeiten vollständig ausschöpfen. Es ist perfekt auf moderne Ansprüche ausgelegt, leicht zu verarbeiten und sogar langfristig erweiterbar. So trägt es dazu bei, dass jedes Gebäude technisch hält, was es architektonisch verspricht.

### **Verteiler für Heizkörperanbindung**

Schnell, einfach, aus korrosionsbeständigem Edelstahl. Der Verteiler für die Heizkörperanbindung macht es Ihnen leicht. Entleerungs- und Entlüftungsstopfen sind vormontiert und Pressverschraubungen stellen den Übergang auf alle Viega Systeme sicher.



Heizungsverteilung mit Viega Sanfix Fosta





### Sanfix Fosta im Fußbodenaufbau

Bei der Verlegung von Heizungsleitungen in Estrichkonstruktionen ist das System Sanfix Fosta in seinem Element. Das hochwertige Mehrschichtverbundrohr lässt sich direkt von der Rolle verlegen, per Hand ganz nach Wunsch biegen und behält selbst bei kleinsten Radien seine Form. Mit der exzentrischen Wärmedämmung (Abb. 1) kann die Leitung direkt in den Fußbodenaufbau integriert werden – ganz ohne durchgehende Trittschalldämmung.

### Kreuzen auf gleicher Höhe

Das Sanfix P-Kreuzungs-T-Stück ist gezielt für den Neubau entwickelt worden. Unter Beibehaltung der Aufbauhöhe kreuzen sich hier Vor- und Rücklauf – ganz ohne Überspringen. Durch Umdrehen des Verbinders ist sowohl ein links- als auch ein rechtsseitiger Heizkörperanschluss zu realisieren. Die Isolierbox ist durch Entfernen eines Dämmschalenelements für exzentrische (100 % nach EnEV) und für 9-mm-Rundumdämmung einsetzbar.



### Heizkörperanbindung – schnell und einfach

Der vorgedämmte Heizkörperanschlussblock für die schnelle und platzsparende Installation. Die Eckdaten: mit Doppelrosette für den sauberen Wandabschluss, erhältlich in zwei Höhen (185/255 mm), Anbindung über Sanfix Fosta-Rohre mit 16 oder 20 mm Durchmesser. Der besondere Vorteil: Der Heizkörper wird erst angeschlossen, wenn der Estrich liegt, das Bad verputzt, gefliest und gestrichen ist. Eine saubere Sache.



## RENOVIERUNG

### Flexible Heizkörperanbindung

Mit dem vorgedämmten Heizkörperanschlussblock aus Edelstahl können z. B. Handtuchheizkörper platzsparend überall im Bad montiert werden. Dazu wird der Block mithilfe von Fixierlaschen sicher befestigt – in der exakten Höhe und an genau dem Ort, der für die Heizung vorgesehen ist. Individueller und praktischer geht es nicht.



### Anschluss aus der Sockelleiste

Viega Sockelleisten-HK-Anschlüsse und Anschlusssets für Kompakt- oder Ventilheizkörper wurden speziell für Renovierungen konzipiert. Mit Variabilität, Flexibilität und einem abgestimmten Gesamtkonzept setzen sie wie gewohnt Maßstäbe. Die Sockelleisten-Anschlüsse sind vernickelt. Sie verschwinden mit der gesamten Installation in der Sockelleiste.



## Viega Sanfix Fosta

# DIE FLEXIBLE ALTERNATIVE FÜR KELLER- UND STEIGLEITUNGEN.

Auf der Etage hat sich Sanfix Fosta längst bewährt. Auch bei Steigleitungen und der Kellerverteilung ist die Formbarkeit des Systems von großem Nutzen, z. B. wenn bei Renovierungen enge Schächte vorliegen. Darum sind auch Rohre und Pressverbinder mit 25, 32, 40, 50 und 63 mm Durchmesser fester Bestandteil des Systems. Optimiert für hohe Durchflussleistungen und bedenkenlos auch in den größeren Dimensionen einsetzbar.



### Versetzte Deckendurchführung

Wenn alte Versorgungsschächte oder Kamine neu belegt werden, zahlt sich die Flexibilität von Sanfix Fosta aus. Das formstabile Rohr lässt sich durch leichtes Biegen in die benötigte Form bringen und passt sich perfekt der Bausubstanz an.





### Sanfix P-Anschlussverschraubung

Die flachdichtenden Verschraubungen mit direktem Sanfix P-Pressanschluss eignen sich bestens, um Armaturen schnell und sicher mit dem System zu verbinden. Sie sorgen für dauerhafte Dichtheit und sind jederzeit lösbar – und das in allen Dimensionen von 16 bis 63 mm.

### Dämmung – ein Muss

Unabhängig von den Anforderungen der Energieeinsparverordnung (EnEV) ist die richtige Dämmung von Rohren eine absolute Notwendigkeit. Sanfix Fosta erspart das zeitraubende Dämmen der Rohre per Hand. Das Sortiment bietet vorgedämmte Mehrschichtverbundrohre in 6 und 9 mm (WLG 040).

### Gedämmte Rohre für Heizanlagen

Für jede Gegebenheit das richtige Sanfix Fosta-Rohr: Zwischen den beheizten Räumen eines Nutzers sollte Sanfix Fosta im Schutzrohr verlegt werden. Zwischen beheizten Räumen unterschiedlicher Nutzer hingegen kommt Sanfix Fosta mit 9-mm-Rundumdämmung zum Einsatz. Werden Leitungen installiert, die an Erdreich oder unbeheizte Räume angrenzen, ist das zu 100 % exzentrisch gedämmte Sanfix Fosta-Rohr die richtige Wahl. Durch die rechteckige Form der Dämmung und die geringe Aufbauhöhe ist die exzentrische Dämmung direkt in die Trittschalldämmung integrierbar.

### Maßnahmen gegen die Erwärmung von Trinkwasser

Bei Kaltwasserleitungen muss verhindert werden, dass es durch Stagnation des Wassers oder Lage und Anordnung der Leitungen zu einer signifikanten Erwärmung des Trinkwassers kommt. Deshalb sollten sie stets in ausreichendem Abstand zu warmen Rohrleitungen, Schornsteinen und Heizungsanlagen verlegt werden. Ist dies nicht möglich, müssen die Leitungen mit entsprechenden Schichtdicken gedämmt werden.



### Die praktische Reparaturschiebemuffe

Mit der Schiebemuffe sind Reparaturen und Erweiterungen an bestehenden Systemen schnell erledigt. Für mehr Variabilität in der Länge kann die Muffe verschoben und exakt justiert werden. Zwischenräume lassen sich so mit nur einem Handgriff überbrücken.



Sanfix Fosta-Rohr ...



... im Schutzrohr



... mit Rundumdämmung in 6 und 9 mm (WLG 040)



... mit exzentrischer Dämmung

## Viega Pressguns

# HÖCHSTE AUSFÜHRUNGS- SICHERHEIT IN ZWEI AUSFÜHRUNGEN.



Sowohl die Viega Pressgun 5 als auch die Viega Pressgun Picco überzeugen mit höchster Qualität und ermöglichen eine komfortable und sichere Installation auch unter härtesten Bedingungen. Mit ihrer TÜV-Zertifizierung und extrem langen Service-Intervallen gehören sie zu den zuverlässigsten, wirtschaftlichsten und damit erfolgreichsten Presswerkzeugen auf dem Markt.

### Die Gemeinsamkeiten von Viega Pressgun Picco und Viega Pressgun 5

- Höchst komfortable Bedienung mit nur einer Hand durch ergonomische Pistolenform.
- Wahlweise mit Netzbetrieb oder 18-V/2,0-Ah- bzw. 4,0-Ah-Lithium-Ionen-Akku der neuesten Generation, optimalem Kaltstartverhalten und Tiefenentladungsschutz.
- Um 180° drehbarer Pressbackenaufnahme und Gelenkzugbacken mit Pressringen samt Gelenkfunktion machen auch bisher unerreichbare Stellen spielend erreichbar.
- Integrierte LED-Lampe für komfortable Ausleuchtung der Pressstelle.
- TÜV-geprüfte Sicherheits-Technik: Auslöseverzögerung, Bolzensicherung, Wartungsanzeige und automatische Sicherheitsabschaltung.



#### BESONDERHEITEN DER VIEGA PRESSGUN 5

- Für alle Pressverbinder aus Metall in den Dimensionen 12 bis 108 mm
- Für alle Pressverbinder aus Kunststoff in den Dimensionen 12 bis 63 mm
- Nur 3,2 kg Gewicht (ohne Pressbacke)
- Lange Wartungsintervalle: nach 40.000 Verpressungen oder 4 Jahren
- Automatische Sicherheitsabschaltung nach 42.000 Verpressungen
- Einpressanschluss für Viega Megapress zum nachträglichen Einbringen von Anschlüssen



#### BESONDERHEITEN DER VIEGA PRESSGUN PICCO

- Extrem kleine Baumaße für Montage in engen Rohrschächten und Vorwand-Installationen
- Für Pressverbinder aus Metall in den Dimensionen 12 bis 35 mm
- Für Pressverbinder aus Kunststoff in den Dimensionen 12 bis 40 mm
- Nur 2,5 kg Gewicht (ohne Pressbacke)
- Lange Wartungsintervalle: nach 30.000 Verpressungen oder 4 Jahren
- Automatische Sicherheitsabschaltung nach 32.000 Verpressungen



Viega Pressbacken und Pressringe



Pressgun 5-Pressmaschine mit Akku, ohne Pressbacken



Pressringset Picco für metallene Pressverbindersysteme

## Viega Sanfix Fosta

# DAS SORTIMENT.

Die nachfolgende Übersicht der einzelnen Komponenten des Sanfix Fosta-Systems verdeutlicht noch einmal seine enorme Flexibilität und Einsatzvielfalt. Die angegebene Nummer ist die Modellnummer. Sie beschreibt die Form des Verbinders oder des Bauteils. Weitere Detailinformationen entnehmen Sie bitte dem Modellnummern-Verzeichnis im Produktkatalog.



● 2102



● 2101



● 2104



● 2102.5



● 2102.6



● 2103



● 2116



● 2114



● 2114.1



● 2114.11



● 2111



● 2112



● 2155



● 2163



● 2113



● 2213P



● 2115



● 2115.9



● 2126



● 2117



● 2118.3



● 2118



● 2126.4



● 2118.9



● 2126.31



● 2126.32



● 2005



● 2119





**Viega Deutschland GmbH & Co. KG**

Postfach 430/440  
57428 Attendorn  
Deutschland

Technische Beratung

Telefon +49 (0) 2722 61-1100

Telefax +49 (0) 2722 61-1101

service-technik@viega.de

Planungssoftware

Telefon +49 (0) 2722 61-1700

Telefax +49 (0) 2722 61-1701

service-software@viega.de

viega.de

DE 637 781-11/19-119150 · Änderungen vorbehalten.

