



Viega Advantix-Duschrinne

Ansprechendes Design,
flexibel kombinierbar.

viega

Viega Advantix-Duschrinne

MACHT EINE GUTE FIGUR, IN JEDEM BAD.

Der Anspruch an die Badgestaltung ist heute höher denn je. Längst haben hochwertige Materialien und modernes, schlichtes Design Einzug in diesen besonderen Raum gehalten – ganz egal, wie die baulichen Begebenheiten sind. Optische und technische Anforderungen, die die Viega Advantix-Duschrinne elegant meistert. Mit höchster Qualität bei Material und Verarbeitung sowie einem übersichtlichen Baukastensystem, das Auswahl und Kombination der Komponenten erleichtert.





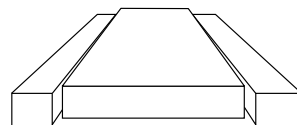
Viega Advantix-Duschrinne

SCHLICHTES DESIGN, SCHLICHTWEG SCHÖN.

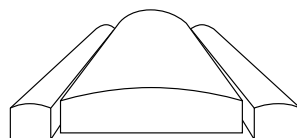
Weniger ist mehr: Das gilt im Falle des neuen Viega Advantix-Duschrinnen-Sortiments sowohl für den Anspruch an modernes, sehr reduziertes und dadurch elegant unauffälliges Design als auch für das neue Baukastensystem, das größte Übersichtlichkeit mit höchster Flexibilität verbindet.

Reduziertes Design für höchste Ansprüche

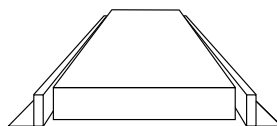
Das Auffälligste am Design der neuen Viega Advantix-Duschrinne: die schlichte Unauffälligkeit. Sowohl die verfügbaren Standardroste in den Ausführungen eckig und rund als auch die Designroste als Fliesenplatte, Fliesenmulde oder Glasausführung in den Farben Grau oder Schwarz wurden in der Breite auf 40 mm verschmälert. Die Reduzierung der Rostbreite von über 40 % sorgt dafür, dass sich die Viega Advantix-Duschrinne noch etwas feiner in die moderne Badgestaltung einfügt. Die insgesamt drei ebenfalls schmalen Rahmen in den Ausführungen eckig, rund oder als Standardrahmen sind mattiert und sorgen für einen sauberen Übergang zur Fliese. Mit fünf definierten Längen garantiert die Viega Advantix-Duschrinne, dass wirklich kein Bad zu kurz kommt.



Die schmalen Rahmen und Roste sind in eckiger...



...und abgerundeter Ausführung...



...sowie als Standardrahmen erhältlich.



VORTEILE DER VIEGA ADVANTIX-DUSCHRINNE

- modernes, reduziertes Design
- übersichtliches Baukastensystem
- höchste Qualität bei Auswahl und Verarbeitung der Materialien
- Roste und Rahmen mattiert, hochglanzpoliert oder als Standardrahmen
- alle Viega Advantix-Duschrinnen in den fünf Längen 750, 800, 900, 1.000 und 1.200 mm erhältlich
- deutlich schmalere Designroste (40 mm), eckig oder abgerundet, als Fliesenplatte, Fliesenmulde oder Glasausführung (grau und schwarz)

viega

Viega Advantix-Duschrinne

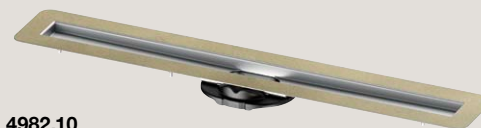
WENIGER KOMPONENTEN, MEHR FLEXIBILITÄT.

Nicht nur bei der Optik, sondern auch bei der Übersichtlichkeit hat sich einiges getan. Das praktische Baukastensystem garantiert die passende Lösung zu jeder örtlichen Anforderung. Jedes der beiden Rinnenmodelle – für den freien oder den Wandeinbau – lässt sich beliebig mit den drei Rahmenvarianten, den sechs Rosten und natürlich den drei verschiedenen Abläufen und den zwei Montagefüßen kombinieren. Beide Varianten der Montagefüße – Standard- und Sanierungsmodell – sind zudem mit gummierten Stellfüßen ausgestattet. Ganz gleich, welche baulichen Anforderungen herrschen: Die Viega Advantix-Duschrinne liefert nicht nur eine technisch entsprechende, sondern auch eine optisch ansprechende Lösung.



DIE VORTEILE

- übersichtliches und montagefreundliches Baukastensystem
- flexibel für jede Einbausituation
- zwei Rinnenmodelle für freien oder Wandeinbau
- drei Abläufe Standard-, Sanierungs- und senkrechtes Modell



4982.10
Grundkörper für den freien Einbau
in fünf Längen von 750-1.200 mm



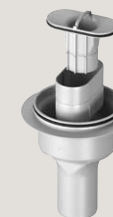
4982.20
Grundkörper für den Wandeinbau
in fünf Längen von 750-1.200 mm




4982.92
Ablauf für Bauhöhen ab 95 mm,
Ablaufleistung: 0,5-0,55l/s,
Sperrwasserhöhe: 50 mm
(auf Sanierungsmodell kürzbar)




4982.93
Ablauf Sanierungsmodell für Bauhöhen
ab 70 mm, Ablaufleistung: 0,4-0,45l/s,
Sperrwasserhöhe: 25 mm




4982.94
Ablauf senkrechtes Modell für Bauhöhen
ab 40 mm, Ablaufleistung: 1,05-1,1l/s,
Sperrwasserhöhe: 50 mm (Brandschutz-
Rohrdurchführung möglich)



4982.90
Montagefüße
(mit gummierten Stellfüßen)




4982.91
Montagefüße Sanierungsmodell
(mit gummierten Stellfüßen)



4982.30
Montagerahmen Kontur eckig




4982.40
Montagerahmen Kontur rund




4982.35
Montagerahmen Ausführung Standard
mit Bauhöhe von 12 mm

4982.96
Advantix-Duschrinne Zubehörset für Natursteinbelag von 23 bis 36 mm. Geeignet für Advantix-Duschrinne Montagerahmen Modell 4982.30 und 4982.40.



4982.50/4982.51
Rost Visign ER10 Kontur eckig
(in mattiert und hochglanzpoliert erhältlich)




4982.60/4982.61
Rost Visign ER11 Kontur rund
(in mattiert und hochglanzpoliert erhältlich)



4982.71
Rost Visign ER12 befliesbar ohne Rand



4982.70
Rost Visign ER13 befliesbar mit Rand umlaufend



4982.80/4982.81
Rost Visign ER14 Glasausführung
in Schwarz und Grau

4941.70
Advantix-Duschrinne Zubehörset für Advantix-Duschrinnenroste, Verlängerung 15-25 mm bei Verwendung von Natursteinbelag.



Viega Advantix-Duschrinne

HOCHWERTIGES MATERIAL, BESTE ABLAUFTECHNIK.

Natürlich profitiert auch die neue Viega Advantix-Duschrinne von dem gewohnt hohen Anspruch an das gewählte Material sowie die akribische Verarbeitung und der jahrzehntelangen Kompetenz auf dem Gebiet der Ablauftechnik.

Schwer zu übertreffen

Alle Grundkörper der Viega Advantix-Duschrinne werden mit einer Materialstärke von 1,5 mm ausgeliefert, die einzelnen Roste mit einer soliden Materialstärke von 2 mm. Um einen bündigen Abschluss der Roste mit der Fliese zu gewährleisten, sind die Stellfüße individuell in der Höhe verstellbar. Zudem verfügen sie über hochwertige Gummieinlagen, die störende Knarzgeräusche bei Trittbelastung verhindern. Darüber hinaus sind die Flanschflächen eben, die Stoß- und Schweißnähte entgratet und gebeizt. Viel Sorgfalt, die genau so sorgfältig und stoßgeschützt verpackt ausgeliefert wird.



Die Montagefüße sind in den Varianten Standard- und Sanierungsmodell erhältlich.

Überzeugende Abläufe

Drei neue Abläufe stehen zur Auswahl. Neben dem Standardablauf, der ab einer Bauhöhe von 95 mm zum Einsatz kommt, sind ein flacher Ablauf für Sanierungen – ab einer Bauhöhe von 70 mm – und ein senkrechtes Modell erhältlich. Der Standardablauf lässt sich zudem durch einfaches Absägen auch vor Ort noch zu einem Sanierungsablauf umbauen.



Standard-, Sanierungs- und senkrechter Ablauf.

Leicht zu reinigen

Ein weiteres entscheidendes Detail: Alle Teile des Geruchverschlusses lassen sich spielend einfach entnehmen und reinigen. Durch das Konzept der Stellfüße unter den Rosten ist der Rinnenkörper durchgängig frei und kann ebenfalls leicht gereinigt werden.



Mit dem Viega Advantix-Multiwerkzeug lassen sich Rost und Schmutzfangsieb spielend einfach entfernen.



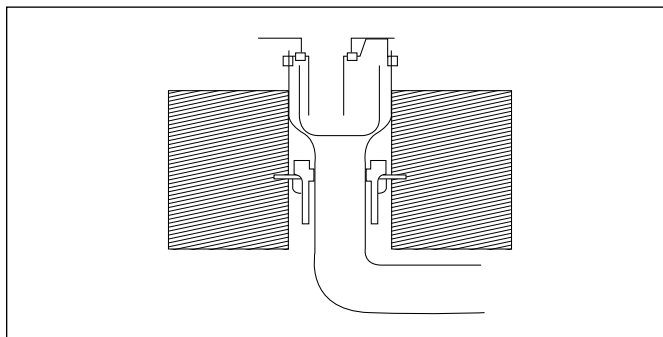
Viega Advantix-Duschrinne

PERFEKTER ABLAUF,
SCHON BEI DER INSTALLATION.

Natürlich wurde bei der Viega Advantix-Duschrinne auch an alles gedacht, was für eine reibungslose, saubere und sichere Montage sorgt. So sind alle Flansche besandet, um eine bestmögliche Anhaftung der Verbundabdichtung zu garantieren.



Besonders montagefreundlich: Das Standardmodell des Ablaufs ist um 180° drehbar und lässt sich durch einfaches Absägen und Zusammenstecken bei Bedarf auch vor Ort noch zum Sanierungsmodell umwandeln.



Die senkrechte Ausführung des Ablaufs lässt sich mit der Brandschutz-Rohrdurchführung Modell 4923.5 – zum Beispiel für die Montage in öffentlichen Gebäuden – installieren.



Zudem kann bei allen Modellen die Rohrleitung parallel unter der Rinne verlegt werden – ein echter Vorteil, denn dadurch wird der Estrich nicht mit dem Anschlussrohr durchlaufen.

Viega GmbH & Co. KG

Postfach 430/440
57428 Attendorn
Deutschland

Technische Beratung
Telefon +49 2722 61-1100
Telefax +49 2722 61-1101
service-technik@viega.de

Planungssoftware
Telefon +49 2722 61-1700
Telefax +49 2722 61-1701
service-software@viega.de

viega.de

Viega GmbH

Raiffeisenplatz 1, Top 4a
4863 Seewalchen am Attersee
Österreich

Technische Beratung
Telefon +43 7662 29880-80
Telefax +43 7662 29880-30
service-technik@viega.at

service-software@viega.at

viega.at

