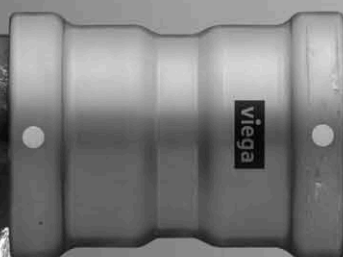
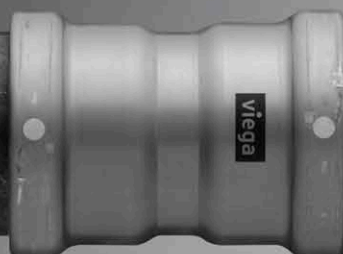


# viega JOURNAL



## MEGAPRESS S XL

Dickwandige Stahlrohre bis 4 Zoll auf Knopfdruck sicher verpresst.

Wohnungswirtschaft:  
Unterstützung von der Planung  
bis zur Fertigstellung.

Badezimmer planen:  
Vorfertigung mit Steptec.

**viega**

# „ MIT INNOVATIONSKRAFT, KREATIVITÄT UND VORFERTIGUNG GEGEN KAPAZITÄTSENGPÄSSE DURCH FACHKRÄFTEMANGEL.“



## Liebe Journal-Leser,

die boomende Konjunktur hält in der Bauindustrie unvermindert an. Nach einem Umsatzplus von 6,3 Prozent in 2016 rechnet das Bauhauptgewerbe im laufenden Jahr mit einem Zuwachs von gut 6 Prozent, 2018 sollen es etwa 5,5 Prozent sein. Getragen wird diese Entwicklung vor allem durch den Wohnungsneubau.

Ob die SHK-Branche davon ebenfalls profitiert, ist allerdings fraglich. Denn der limitierende Wachstumsfaktor bleibt in unserer Branche ganz klar der eklatante Fachkräftemangel. Das beste Neubaugeschäft nutzt nichts, wenn die Kapazitäten schon durch die aktuelle Auftragslage komplett ausgelastet sind; laut ZVSHK übrigens erfreulicherweise oft durch die Sanierung von Bädern im Bestand.

Lösen können wir die Herausforderung begrenzter Handwerkskapazitäten aber nur gemeinsam. Zum Beispiel, indem wir alle – wie schon Viega und der ZVSHK – deutlich stärker als bisher junge Menschen für eine Ausbildung im SHK-Gewerbe begeistern. Oder indem wir mit Kreativität und Innovationskraft neue Denkansätze entwickeln, um die Arbeit auf der Baustelle noch schlanker und noch produktiver als bisher zu organisieren.

Ein Erfolg versprechendes Beispiel ist dafür das Konzept der Vorfertigung in der Werkstatt, das wir Ihnen in dieser Journal-Ausgabe vorstellen. Basierend auf den Viega Installationssystemen und entsprechender Planungssoftware gelingt es mit diesem Konzept, selbst anspruchsvolle Bäder in einer deutlich kürzeren Zeitachse als bisher zu realisieren – ohne Einschränkungen bei der Gestaltungsfreiheit, auf gewohnt hohem Qualitätsniveau, mit geringeren Reibungsverlusten auf der Baustelle und weniger Reklamationen bei der Abnahme. Das Ergebnis ist für jeden Handwerksbetrieb eine signifikant höhere Produktivitätssteigerung, eine deutlich verbesserte Marge und letztlich ein ausgesprochen zufriedener Kunde, der Ihre Leistung gerne weiterempfiehlt. Probieren Sie es doch einfach mal aus. Unsere Unterstützung haben Sie dabei auf jeden Fall!

Ihr

A handwritten signature in black ink, appearing to read 'D. Gellisch', written in a cursive style.

Dirk Gellisch  
Geschäftsführer Viega Deutschland GmbH & Co. KG

# INHALT

- 04** Press Booster für Megapress S XL:  
Pressen in neuen Dimensionen.
- 06** Hotelanierung mit Megapress:  
Einfach verpressen statt aufwendige  
Schweißarbeit.
- 08** Sortimentsvielfalt bei Megapress:  
Gepresste Flexibilität in Stahl.  
Vom Bogen bis zum Übergang.
- 10** Unser Service für Ihre Planung:  
Alle wichtigen Daten jederzeit auf Abruf.
- 12** Wohnungswirtschaft und Viega:  
Unterstützung für erfolgreiche Projekte.
- 14** Viega Raxinox: Die von Hand biegbare  
Edelstahl-Installation.
- 16** Viega Steptec:  
Schnell und wirtschaftlich zum neuen  
Traumbad.
- 18** Advantix-Duschrinnen im Baukasten-  
Prinzip: Der Praxis und allen Kunden-  
wünschen gerecht werden.
- 20** Brandschutz-Konfigurator:  
Deckendurchführungen brandschutz-  
sicher planen.
- 22** Update für Viptool Master:  
Einfach, normgerecht und wirtschaftlich  
planen.
- 23** News im Überblick:  
Kurz und knapp.

## IMPRESSUM

Herausgeber:  
Viega Deutschland GmbH & Co. KG  
Viega Platz 1  
57439 Attendorn

info@viega.de  
Telefon +49 2722 61-0  
Telefax +49 2722 61-1415

USt-IdNr. DE 280847251  
Kommanditgesellschaft  
Sitz Attendorn  
Handelsregister Amtsgericht Siegen  
HRA 8657

Persönlich haftende Gesellschafterin:  
Franz Viegeler II Beteiligungs-GmbH  
Geschäftsführer:  
Claus Holst-Gydesen,  
Dirk Gellisch

Verantwortliche Redakteurin:  
Alexandra Ludwig, Werbeleitung  
Viega Holding GmbH & Co. KG  
Viega Platz 1  
57439 Attendorn

alexandra.ludwig@viega.de  
Telefon +49 2722 61-0  
Telefax +49 2722 61-1415

Alle Informationen werden nach  
aktuellen Kenntnissen aufbereitet.  
Sie sind unverbindlich. Nachdruck  
von Texten und Fotos nur mit Ge-  
nehmigung des Herausgebers.

## Pressgun-Press Booster für Megapress S XL

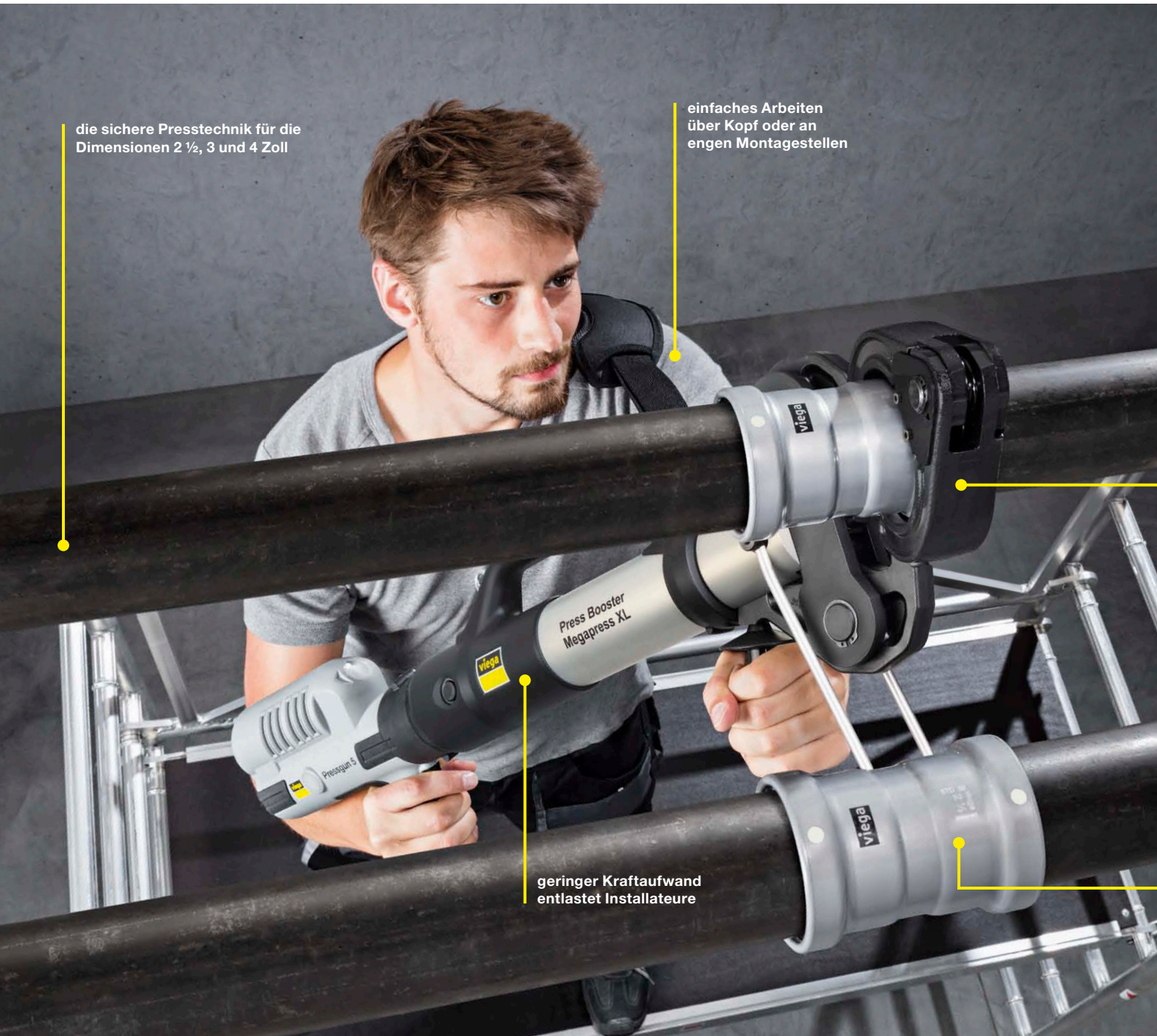
# VOLLE KRAFT: PRESSEN IN NEUEN DIMENSIONEN.

Diese Ankündigung hat die Fachwelt der Installateure begeistert: dickwandige Stahlrohre bis 4 Zoll auf Knopfdruck verbinden, statt aufwändig zu schweißen. Wie das geht, hat Viega bereits auf der Fachmesse ISH gezeigt, mit dem Pressgun-Press Booster als Kraftverstärker für alle Viega Pressmaschinen vom Typ 2 bis Pressgun 5. Jetzt kommt die handliche Presskraft auf die Baustellen.

die sichere Presstechnik für die  
Dimensionen 2 ½, 3 und 4 Zoll

einfaches Arbeiten  
über Kopf oder an  
engen Montagestellen

geringer Kraftaufwand  
entlastet Installateure

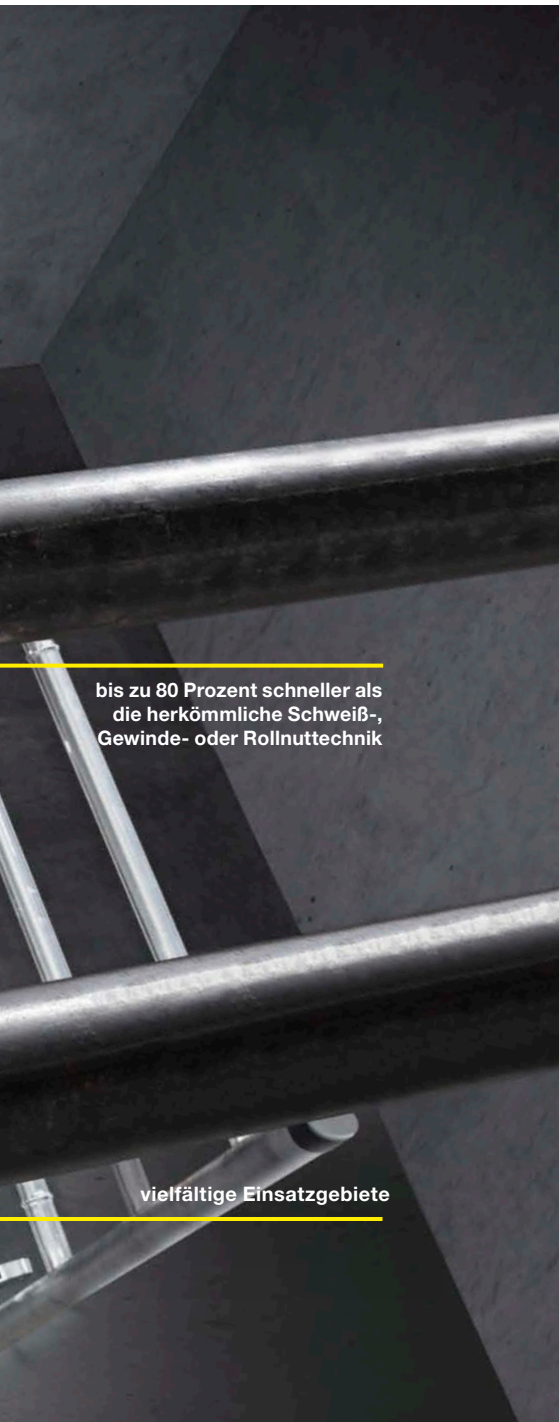


Mit dem Pressverbindingssystem Megapress müssen Rohre aus dickwandigem Stahl für die Installation von Industrie-, Sprinkler-, Heizungs- und Kühlanlagen nicht mehr geschweißt werden. Die Vorteile liegen auf der Hand: weniger Montagezeit, kein Brandrisiko und einfaches Handling. Auch umständliches Spiegelschweißen an unzugänglichen Stellen ist nicht mehr notwendig. Mit Megapress S XL ist die kalte Press-technik jetzt auch in den Rohrdimensionen von 2 ½ bis 4 Zoll möglich. Und bietet gerade bei den großen Durchmessern noch weitere Montagevorteile.

MIT JEDEM SCHRITT DEUTLICH SCHNELLER  
Bis zu 80 Prozent sind Rohre der XL-Dimensionen schneller verpresst als konventionell geschweißt. Aber

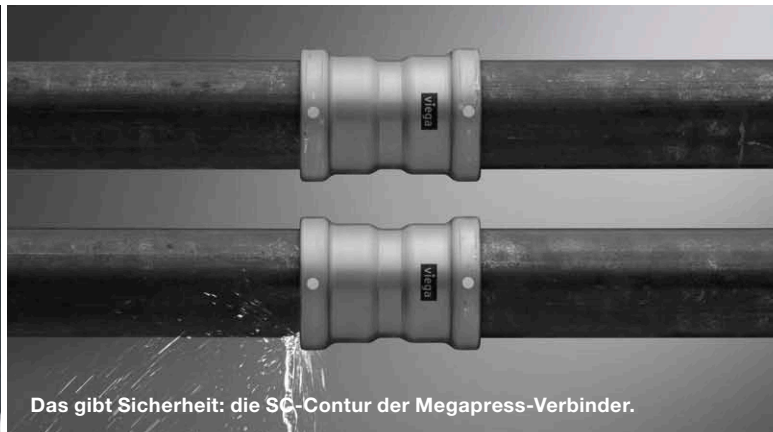
auch bei Vor- und Nacharbeiten wird viel Zeit gespart. So entfallen die aufwendigen Brandschutzvorkehrungen, Brandschutzmaßnahmen und letztendlich auch die Brandwachen, wie sie beim Schweißen häufig erforderlich sind. Außerdem kann für Industrie- und Kühlanlagen direkt auf industriell vorlackierte Rohre gepresst werden.

Im Vergleich zur Rollnuttechnik lässt sich neben dem schnelleren Verpressen mit Megapress S XL zusätzlich viel Zeit gutmachen. Denn das Dämmen von Installationen mit XL-Verbindern geht in einem durch. Zeitraubende Zuschnitte und Klebearbeiten auf der Baustelle zur Dämmung von Formteilen und Rohrkupplungen entfallen.



bis zu 80 Prozent schneller als die herkömmliche Schweiß-, Gewinde- oder Rollnuttechnik

vielfältige Einsatzgebiete



Das gibt Sicherheit: die SC-Contur der Megapress-Verbinder.

#### MIT PRESS BOOSTER MEHR POWER

Die Energie zum sekundenschnellen Verpressen der dickwandigen Rohrdimensionen 2 ½, 3 und 4 Zoll liefert der innovative Viega Pressgun-Press Booster. Dieser „Kraftverstärker“ wird einfach auf eine Viega Pressmaschine vom Typ 2 bis Pressgun 5 aufgesteckt und mit der integrierten Gelenkzugbacke wie gewohnt an die speziellen Megapress XL-Pressringe angesetzt. Eine eigens für die Verpressung mit den Megapress XL-Pressringe entwickelte Geometrie der Kugelköpfe sorgt für optimale Kraftübertragung und verhindert Verwechslungen mit den Viega Pressringen anderer Viega Presssysteme.

Nur zwei aufeinanderfolgende Presshübe der Viega Systempressmaschine sind nun notwendig, um den Pressvorgang des Pressgun-Press Boosters auszuführen und dickwandige Stahlrohre von 2 ½ bis 4 Zoll zu verbinden. Ein zusätzliches Plus an Sicherheit bietet dabei die automatische Verriegelung zwischen Booster und Pressring nach dem ersten Pressmaschinenhub, bis der Pressvorgang des Boosters komplett abgeschlossen ist.

Die einzigartige Gelenkfunktion und die stufenlose Schwenkbarkeit in Kombination mit dem Haltegriff und dem Schultergurt des Pressgun-Press Boosters unterstützen die kräftesparende Ergonomie zusätzlich. ■

Weitere Informationen unter [viega.de/Megapress](http://viega.de/Megapress)

## Hotelsanierung in der Rhön mit Megapress

# EINFACH VERPRESSEN STATT AUFWENDIGE SCHWEISSARBEIT.

Rohrleitungen aus dickwandigem Stahl zu installieren, ist eine schweißtreibende Arbeit. Nicht nur, weil die Rohre schwer sind. Viel anstrengender, weil aufwendiger, ist dass diese Rohre mit offener Flamme geschweißt werden. Dann treiben die hohen Brandrisiken den Installateuren oft zusätzliche Schweißperlen auf die Stirn. Durch die kalte Pressverbindungstechnik von Megapress kann jetzt aber auf diese Schweißarbeiten verzichtet werden. Mit enormen Zeitvorteilen, wie das Beispiel einer Teilsanierung des Rhön Park Hotels sogar im laufenden Betrieb zeigt.

Wer auf der Deutschlandkarte die geografische Mitte sucht, hat die Rhön gefunden. Dieser schöne Landstrich wurde von der UNESCO mit dem Prädikat Biosphärenreservat geadelt. Einer von vielen Gründen, warum das idyllisch gelegene Rhön Park Hotel bei Urlaubern und Seminarveranstaltern gleichermaßen beliebt ist. Trotz regelmäßiger Instandhaltungsmaßnahmen wurde durch die hohe Auslastung des Hotels jetzt jedoch eine schrittweise Kernsanierung erforderlich. Umfang: 315 Gäste-Appartements, aufgeteilt auf 17 einzeln stehende Häuser, einschließlich einer neuen Installation der Trinkwasser- und Heizungsrohre.

**HEIZUNGSROHRE AUS DICKWANDIGEM STAHL ERNEUERN**  
Die teilweise Erneuerung der Steigestränge und die Anbindung an neue Heizkörper stellte den ausführenden SHK-Fachhandwerker Matthias Manger allerdings vor eine echte Herausforderung. Denn im Bestand sind dickwandige Stahlrohre verbaut. Das bedeutet eigentlich: Schweißarbeiten, Brandrisiken auf der Baustelle im laufenden Hotelbetrieb und zeitraubende Brandschutzmaßnahmen. Eigentlich! Aber

Matthias Manger entschied sich, die schwarzen Stahlrohre mit dem „kalten“ Pressverbindungssystem Megapress zu installieren, statt zu schweißen. Damit war nicht nur das Brandrisiko vom Tisch. Auch der knappe Bauzeitenplan war so plötzlich einzuhalten, wie Manger vorrechnet: „Das Verpressen mit Megapress erfordert im Vergleich zum Schweißen nur einen Bruchteil der Zeit. Hochgerechnet auf die Anzahl der Verbindungen haben wir so zwei Stunden Arbeit pro Appartement eingespart. Zusätzlich fielen die aufwendigen Brandschutzmaßnahmen weg. Zum Beispiel um die noch neuen Kunststofffenster gegen Funkenflug zu schützen. Das war pro Appartement noch mal eine Stunde weniger.“

Allein bei den 58 Appartements im ersten Sanierungsabschnitt konnten also über 170 Arbeitsstunden eingespart werden. Eine ganze Menge, wie auch Hoteldirektor Ben Baars findet: „Für jeden Tag, den wir durch den Einsatz fortschrittlicher Installationstechnik früher fertig werden, sind wir dankbar.“ Denn leere Hotelzimmer wiederum treiben jedem Hotelier die Schweißperlen auf die Stirn. ■

Weitere Informationen unter [viega.de/Megapress](http://viega.de/Megapress)



Das Rhön Park Hotel erfreut sich seit über 40 Jahren großer Beliebtheit. Jetzt war es aber an der Zeit für eine umfassende Modernisierung auf den neuesten Stand der Technik und des Komforts.

Das modernisierte Gesicht der Appartements ist auch hinter der Fassade generalisiert. Alle Heizungsleitungen aus dickwandigem Stahlrohr wurden zum Beispiel ohne Schweißen mit dem Pressverbindingssystem Megapress installiert.

#### ZEITVORTEILE

- bis zu 80 Prozent schneller als die herkömmliche Schweiß-, Gewinde- und Rollnuttechnik
- keine Brandschutzvorkehrungen und Brandschutzmaßnahmen notwendig
- direktes Verpressen auf industriell vorbeschichtetem oder lackiertem Stahlrohr
- schnelles und einfaches Dämmen ohne Zuschnitt von Formteilen

#### MONTAGEVORTEILE

- SC-Contur macht versehentlich nicht verpresste Verbindungen bei der Dichtheitsprüfung sofort sichtbar
- geringer Kraftaufwand entlastet Installateure
- Fachhandwerker benötigen keine zertifizierte Ausbildung zum Schweißer
- bei Reparaturen im Bestand ist Restwasser in den Rohren kein Hindernis
- einfaches Arbeiten über Kopf oder an engen Montagestellen
- großes, praxisgerechtes Sortiment ab Lager lieferbar

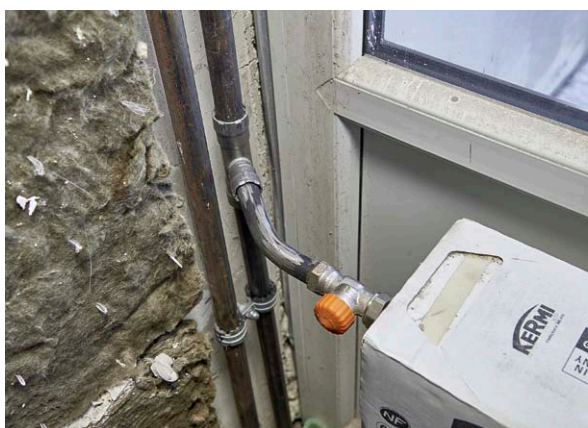
#### VIELFÄLTIGE EINSATZGEBIETE

Megapress S XL mit FKM-Dichtelement

- Industrieanlagen
- technische Gase (Stickstoff etc.)

Megapress mit EPDM-Dichtelement

- Kühl- und Heizungsanlagen
- Feuerlösch- und Sprinkleranlagen
- Druckluftanlagen



Die Heizkörperanbindung wenige Zentimeter von den neuen Kunststofffenstern entfernt: Allein der Schutz vor Funken beim Schweißen hätte mindestens eine Stunde zusätzliche Arbeit in Anspruch genommen.

Verbinder für Steigstränge, Abzweigungen, Reduzierstücke, Übergangsstücke – alles ist bei Viega verfügbar für einen schnellen Baufortschritt. Das große Megapress-Sortiment umfasst Bauteile von  $\frac{3}{8}$  Zoll (DN 10) bis zu den XL-Dimensionen 2  $\frac{1}{2}$  Zoll (DN 65), 3 Zoll (DN 80) und 4 Zoll (DN 100).

## Praxismgerechte Sortimentsvielfalt beim Rohrleitungssystem Megapress

# GEPRESSTE FLEXIBILITÄT IN STAHL. VOM BOGEN BIS ZUM ÜBERGANG.

Megapress umfasst für jede Aufgabenstellung die passenden Installationskomponenten, von der Verschraubung bis zum T-Stück. So können sogar dickwandige Stahlrohre sicher und wirtschaftlich kalt verpresst werden.

Die Pressverbinder, Muffen, Bögen, Gewindeübergänge, Reduzierungen, T-Stücke und Flansche des Megapress-Programms stehen dabei in den Dimensionen  $\frac{3}{8}$  bis 4 Zoll zur Verfügung. So ist das Fachhandwerk für wohl jede Herausforderung auf der Baustelle immer bestens gerüstet.

Ein zusätzliches Plus an Installationsflexibilität gewinnt der Fachhandwerker durch die neuen Übergangs- und Anschlussverschraubungen in 1  $\frac{1}{2}$  und 2 Zoll. Gerade bei Arbeiten im Bestand sind sie unerlässlich, um beispielsweise einen Heizkessel, ein Kühlregister, Mischer oder Ähnliches direkt anzuschließen.

### AUCH FÜR BRANDSCHUTZ

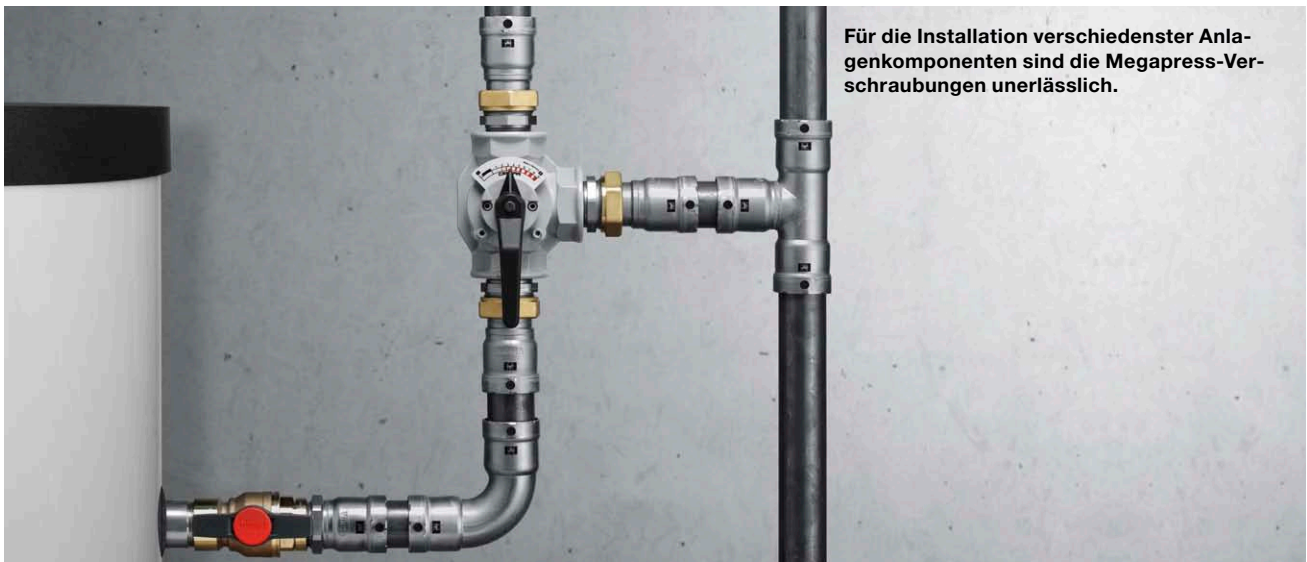
Die Sicherheits- und Verarbeitungsvorteile des Rohrleitungssystems Megapress werden im industriellen Umfeld beispielsweise für Heizungs-, Kühl- und Druckluftanlagen genauso geschätzt wie bei der Installation von Sprinkler- und Feuerlöschanlagen.

Aufgrund ihrer Robustheit, Stabilität und Langlebigkeit sind hier dickwandige Stahlrohre ideal für Gebäude mit hohen Risikoklassen und häufig sogar vom Gesetzgeber vorgeschrieben.

Bisher durften für Anlagen in den höchsten Brandgefahrenklassen (Produktions- und Lagerrisiken) nur Nut-Kupplungssysteme oder geschweißte Rohrleitungen eingesetzt werden. Mit Megapress stehen die wirtschaftlichen und technischen Verarbeitungsvorteile jetzt aber auch in diesem Anwendungsbereich zur Verfügung: Viega Megapress erfüllt dabei die Vorgaben der höchsten Risikoklassen und hat eine entsprechende VdS-Zertifizierung.

Und unabhängig von der Frage, wie die Sprinkler- oder Feuerlöschanlage dabei im Detail ausgelegt wird, ist der Fachplaner sowie der Fachhandwerker mit Viega Megapress technisch wie praktisch ebenfalls immer auf der sicheren Seite. Die Bandbreite der Installationskomponenten wie die T-Stücke mit Innengewinde oder die ebenfalls neuen Einsteckstücke für endständige Sprinkler ist so umfassend, dass damit wohl jeder Anwendungsfall optimal abgedeckt wird. ■

Detaillierte Informationen zu den Einsatzmöglichkeiten von Megapress und die wirtschaftliche Verarbeitung des Rohrleitungssystems gibt es unter [viega.de/Megapress](http://viega.de/Megapress)



Für die Installation verschiedenster Anlagenkomponenten sind die Megapress-Verschraubungen unerlässlich.





Das Rohrleitungssystem Megapress ist für Sprinkler bis zu den höchsten Brandgefahrklassen (HHP und HHS) zugelassen.



Durch die schnelle und sichere Pressverbindungstechnik des Rohrleitungssystems Megapress ist die Installation von Sprinkler- und Feuerlöschanlagen besonders wirtschaftlich.

ERHÖHTE FLEXIBILITÄT – MIT MEGAPRESS-EINSTECKSTÜCK UND MEGAPRESS-VERSCHRAUBUNGEN



Perfekt zur Installation beispielsweise endständiger Sprinkler: das neue Megapress-Einsteckstück für die Dimensionen 1 und 1 ¼ Zoll mit Innengewinden von ½ bis 1 Zoll.



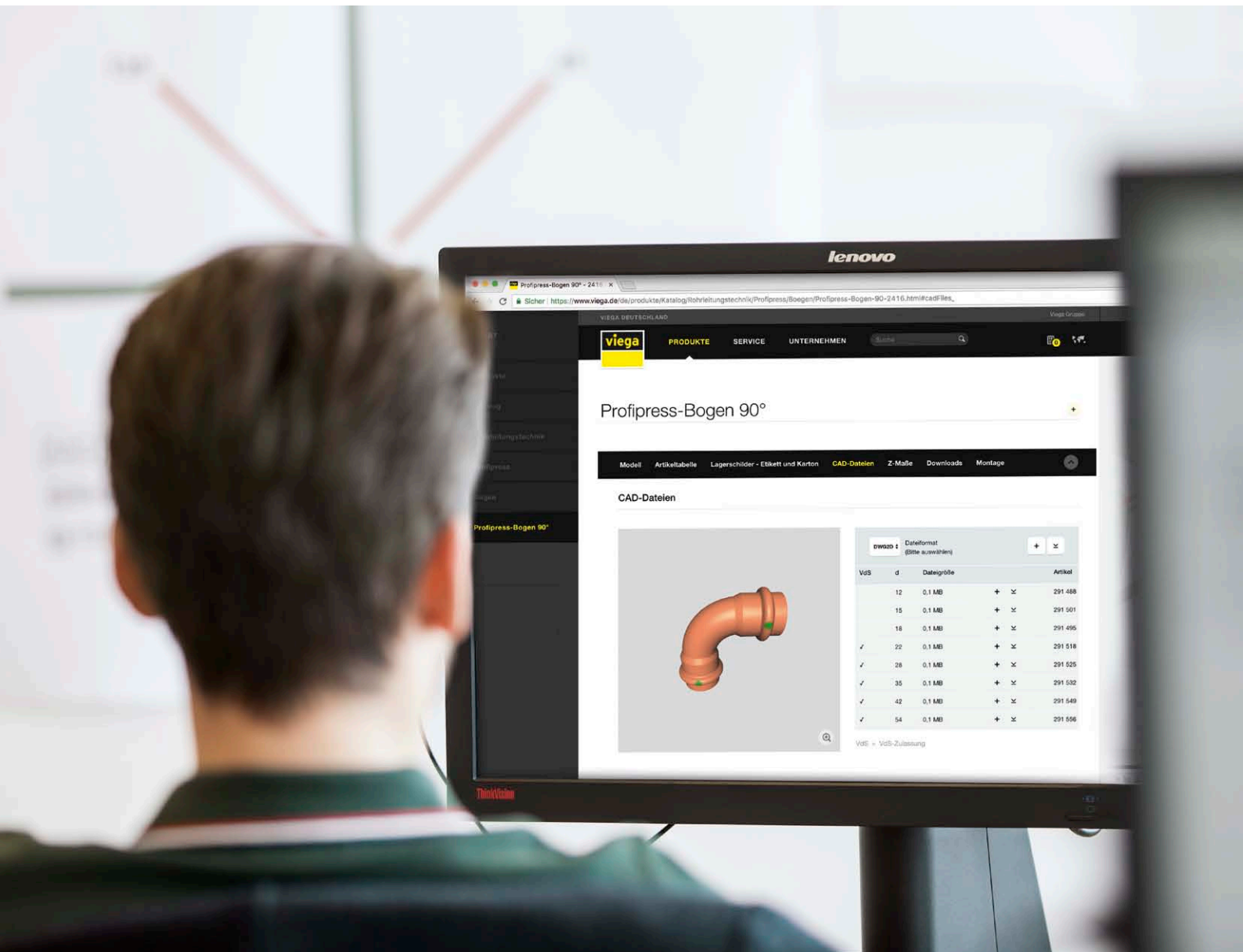
Die Megapress-Übergangs- und -Anschluss-Verschraubungen sind jetzt auch in den vielfach benötigten Dimensionen 1 ½ und 2 Zoll lieferbar.



**Unser Service für Ihre Planung auf [viega.de](https://www.viega.de)**

# ALLE WICHTIGEN DATEN JEDERZEIT AUF ABRUF.

Auch im Bauwesen setzt sich die Digitalisierung immer mehr durch. Um zukunftsorientiert zu bauen, ist es also wichtig, dass bereits für die Planung digitale Produktdaten verwendet werden, die gewerkeübergreifend verständlich und mit den unterschiedlichsten Programmen kompatibel sind. Von den Außen- und Z-Maßen bis hin zu den Gebrauchsanleitungen und Ersatzteilübersichten unterstützt Viega auf [viega.de](https://www.viega.de).



**Mit dem Service-Tool auf [viega.de](https://www.viega.de) finden Sie ganz schnell und einfach alle wichtigen Informationen zu Produkten, die Sie für eine detailgenaue Planung benötigen.**

**INDIVIDUELLE PLANUNG – DETAILGENAU UND SICHER**  
Damit ein Projekt bestmöglich umgesetzt wird, bedarf es einer detailgenauen Planung und transparenten Informationsbereitstellung. Bisher musste der Fachplaner dazu alle benötigten Informationen zu einem Produkt einzeln heraussuchen, um diese anschließend für seine Planungsaufgabe nutzen zu können. Mit dem Service über die Website bietet Viega den Fachplanern und Konstrukteuren zentral und an einem Ort gesammelt Informationen und Daten zum Download.

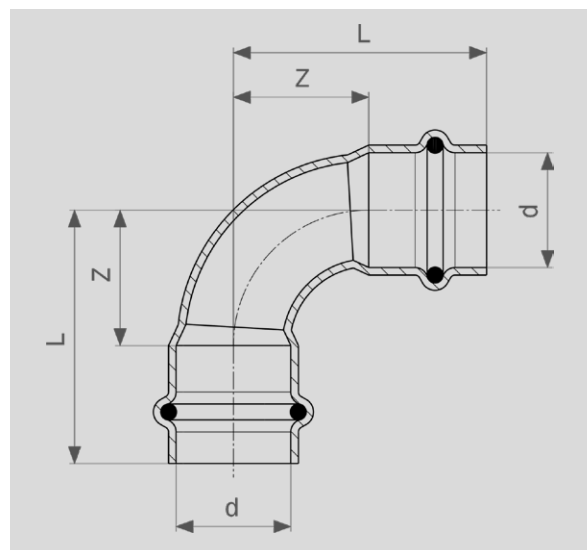
#### FÜR JEDEN PLANER DAS RICHTIGE FORMAT

Suchen Sie gezielt nach Informationen zu einem Produkt, finden Sie diese ganz einfach im Online-Katalog. Neben den Produktbeschreibungen und den Z-Maßen stehen auch neutrale CAD-Zeichnungen in verschiedenen 2D- und 3D-Formaten zur Verfügung.

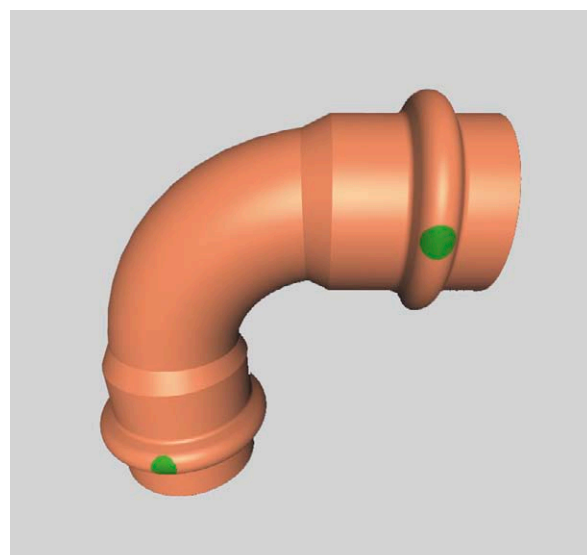
Ausschreibungs- bzw. Artikeltexte und verschiedene Dateiformate, die Sie bereits für die neue integrale Planungsmethode BIM (Building Information Modeling) nutzen, stehen auf der Website bereit. ■

Weiterführende Download-Links:

**[viega.de/Ausschreibungstexte](http://viega.de/Ausschreibungstexte) und [viega.de/BIM](http://viega.de/BIM)**



**Damit Sie so genau wie möglich planen können, finden Sie die Z-Maße aller Produkte im Katalog auf unserer Website.**



**Die 3D-Daten aller Produkte können Sie in unterschiedlichen Datei-Formaten downloaden und in Ihre Software integrieren.**

## Die Wohnungswirtschaft und Viega

# UNTERSTÜTZUNG FÜR ERFOLGREICHE PROJEKTE.

Kaum eine andere Branche steht vor vergleichbaren Aufgaben wie die Wohnungswirtschaft: Laut einer Analyse des Bundesinstituts für Bau-, Stadt- und Raumforschung müssen 272.000 Wohnungen jährlich neu gebaut werden. Dabei sind die Herausforderungen zahlreich und die Anforderungen komplex – wie zum Beispiel bei der Umsetzung des verlässlichen Brandschutzes. Viega weiß worauf es ankommt und unterstützt Sie bei der Realisierung Ihrer Projekte.

### PARTNER FÜR TRINKWASSERHYGIENE

Die Wohnungswirtschaft und Viega arbeiten seit Jahrzehnten zusammen. Viega unterstützt seine Partner mit sicheren und normgerechten Produkten und Lösungen. Zum Beispiel mit den richtigen Werkstoffen bei der Einhaltung der strengen Vorgaben der Trinkwasserverordnung und bei der bedarfsgerechten Dimensionierung und zügigen Montage der Rohrleitungssysteme. Oder bei der schnellen und kostengünstigen Installation von Bädern, Fußbodenheizungen und Entwässerungssystemen.

### ABNAHMESICHERE BRANDSCHUTZLÖSUNGEN

Neben dem Erhalt der Trinkwasserhygiene und dem geringen Wartungsaufwand durch die geprüfte Qualität der Produkte schätzen die Partner der Wohnungswirtschaft auch die Viega Brandschutzlösungen. Denn durch das vielfältige Angebot an brandschutzgeprüften Rohrleitungssystemen ist nicht nur für größtmögliche Sicherheit der Bewohner gesorgt. Um für Planer und Fachhandwerker ein Höchstmaß an Abnahmesicherheit zu erreichen, sind die Rohrleitungswerkstoffe von Viega in praxistypischen Kombinationen und Dimensionen brandschutztechnisch auf Nullabstand geprüft. Dadurch können die Leitungsschächte kleiner dimensioniert und somit mehr Wohnfläche geschaffen werden.

### HÖHERE KALTMIETE, ATTRAKTIVERE OBJEKTE

Geringe Nebenkosten ermöglichen eine höhere Kaltmiete. Auch bei diesem Ziel helfen Viega Lösungen der Wohnungswirtschaft. Durch optimierte Rohrleitungssysteme mit Smart-loop Inliner-Technik sinken Energie- und Nebenkosten ebenso

wie durch effiziente Viega Fonterra-Fußbodenheizungen. Gleichzeitig werten Viega Betätigungsplatten und Duschrinnen durch ihr hochwertiges Design jedes Badezimmer auf und steigern so die Attraktivität der Objekte.

### SCHNELL UND FLEXIBEL RENOVIEREN

In Gebäuden mit vielen Wohneinheiten ist das Vorwandssystem Viega Eco Plus die ideale Lösung. Es erlaubt die zeitsparende und ökonomische Installation durch nur einen Monteur: Die Teilelemente werden komplett vormontiert auf die Baustelle geliefert und müssen nur noch mit den Wasseranschlüssen verbunden und befestigt werden. Die Kombination des Vorwandsystems Viega Steptec mit den Dekorplatten Obtego bietet eine große Auswahl an Design-Oberflächen. Die schnelle und einfache Montage führt dazu, dass selbst eine Renovierung im bewohnten Zustand machbar ist.

### SCHNELLER SERVICE INKLUSIVE

Zu einer guten Partnerschaft gehört auch Zuverlässigkeit. Deshalb unterstützt Viega die Wohnungswirtschaft mit vielfältigem Service wie der unternehmenseigenen Logistik. Diese hat Zugriff auf mehr als 17.000 Produkte und Ersatzteile, die ständig auf Lager und sofort verfügbar sind. So werden Verzögerungen auf der Baustelle verhindert und auch strenge Zeitpläne können eingehalten werden. ■

Sie möchten mehr erfahren? Besuchen Sie unsere Homepage [viega.de/Wohnungswirtschaft](http://viega.de/Wohnungswirtschaft) oder kommen Sie gerne direkt auf uns zu: [wohnungswirtschaft@viega.de](mailto:wohnungswirtschaft@viega.de)





Baderneuerung bei laufendem Hotelbetrieb: Im Hotel Lamm in Ostfildern, Stuttgart, ermöglichten Steptec und Obtego die komfortable Renovierung von zwölf Bädern innerhalb von 14 Tagen.

**Bild im Hintergrund:**  
BelVista Frankfurt – realisiert mit Lösungen von Viega

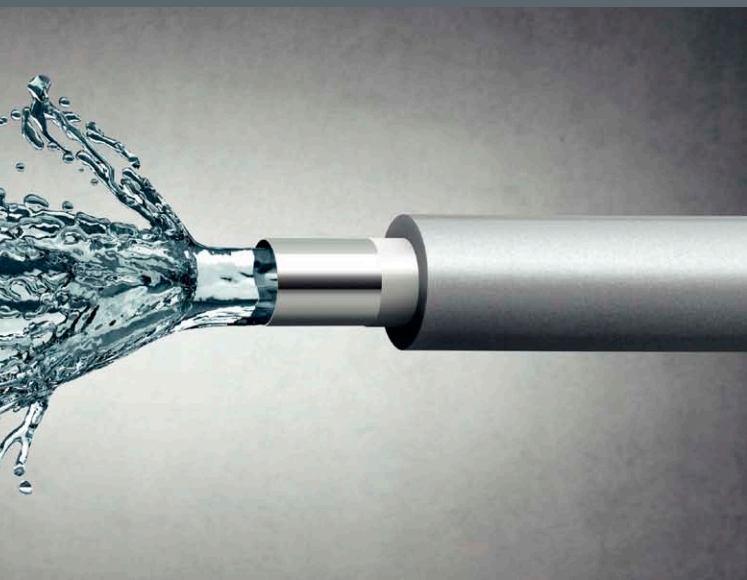




**Mit Raxinox wirtschaftlich bis zur letzten Zapfstelle**

## DIE VON HAND BIEGBARE EDELSTAHL-INSTALLATION FÜR TRINKWASSERHYGIENE.

Die Trinkwasser-Installation ist bis zur letzten Zapfstelle vollständig aus Edelstahl: Ein solches Konzept zur Unterstützung der Trinkwasserhygiene hatte bislang seinen Preis. Schließlich ist der Installations- und Materialaufwand größer, wenn auch auf der Etage konventionelle Edelstahlleitungen starr verlegt werden. Raxinox, das neue Rohrsystem von Viega, ist die wirtschaftliche Alternative. Das Edelstahlrohr ist ideal für die Etageninstallation, denn es lässt sich von Hand biegen. Wie das möglich ist, zeigt ein Blick auf die Fertigung.



Und so ist das Raxinox-Rohr aufgebaut: ein lasergeschweißtes Edelstahlrohr als druck- und temperaturbeständiger Inliner. Außen aufgetragen ein Haftvermittler. Den Schutzmantel bildet eine flexible, aber ebenfalls temperaturbeständige Kunststoffschicht.



Hochpräzise Maschinen und über Jahrzehnte gesammeltes Fertigungs-Know-how der Viega Mitarbeiter sichern die Viega Qualitätsansprüche beim Extrudieren des Kunststoffmantels.

Niederwinkling in Niederbayern liegt etwa auf halbem Weg zwischen Regensburg und Passau an der A3 und ist der Produktionsort von Raxinox. Wie das Edelstahlrohrleitungssystem biegsam gemacht wird, verrät viel über die Entwicklungs- und Fertigungskompetenz von Viega. An diesem Unternehmensstandort werden bereits seit Jahren die Viega Kunststoffrohre, beispielsweise für die Systeme Raxofix und Sanfix Fosta sowie Fonterra, extrudiert. Anders als bei den bereits seit vielen Jahren im Markt etablierten Rohrsystemen besteht das Innenrohr bei Raxinox als medienberührte Fläche aus Edelstahl. Für die komfortable Biegsamkeit bei guter Knickresistenz sorgt ein Kunststoffaußenmantel aus thermisch beständigem Kunststoff.

#### QUALITÄT MIT HÖCHSTER PRÄZISION

Eine hohe Korrosions- und Temperaturbeständigkeit zeichnet Edelstahl aus, dadurch verfügt schon das dünnwandige Innenrohr allein über die benötigte Temperatur- und Druckbeständigkeit. Doch wie lässt sich ein Rohr herstellen, dessen innere Edelstahlschicht deutlich dünner ausfällt als bei einem handelsüblichen Installationsrohr aus Edelstahl, dem es aber in Korrosions- und Langzeitbeständigkeit in nichts nachstehen darf?

„Hochpräzise Fertigungsanlagen rollieren aus einem Edelstahlband ein Rohr. Der Stoß wird mit Laser stumpf verschweißt – ein weiterer Präzisionsfaktor. Die permanente messtechnische

Überwachung des Außendurchmessers und der Ovalität gibt Rückmeldung an den Rollierprozess. So ist eine gleichbleibende Rundheit und Dimension des Edelstahlrohrs sichergestellt“, erklärt Helmut Wöhrl, Werkleiter im Werk Niederwinkling. Diese Genauigkeit ist entscheidend für die Qualität des nächsten Fertigungsschritts: dem Ummanteln mit Kunststoff.

#### EXTRUSION IN PERFEKTION

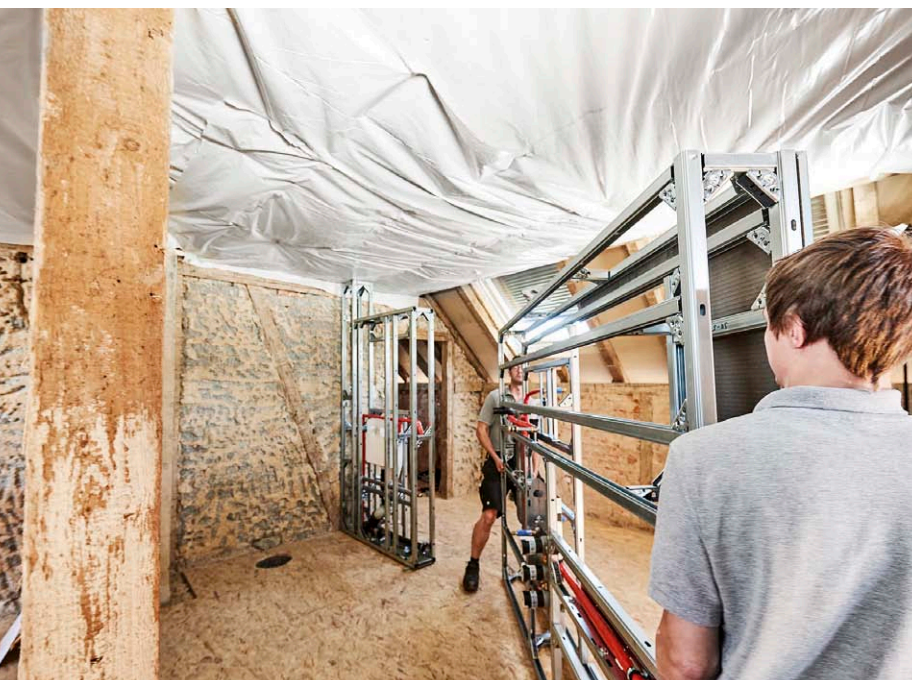
Dazu geht es weiter in der Kunststoffextrusion. Hier wird auf das Edelstahl-Innenrohr zunächst ein Haftvermittler aufgetragen. Anschließend erfolgt die gleichmäßige Ummantelung mit einem thermisch beständigen Kunststoff. So entsteht das ebenfalls für sich schon druck- und temperaturstabile Außenrohr aus Kunststoff. In Kombination mit dem nur mikrometerdünnen Edelstahl-Inliner ist damit ein von Hand biegsames Edelstahlrohr hergestellt.

Auf der Baustelle geht jetzt die sortenreine Trinkwasser-Installation vom Hausanschluss bis zur Zapfstelle also tatsächlich ganz leicht und schnell von der Hand – bzw. von der 50-Meter-Rolle oder der 5-Meter-Stange, in 16 oder 20 mm, auch vorgedämmt oder mit Schutzschlauch im Wellrohr. „Aber immer zu hundert Prozent auf Viega Qualität kontrolliert, bevor es unser Werk verlässt“, betont Helmut Wöhrl den hohen Qualitätsanspruch von Viega. ■

## Viega Systemtechnik macht es möglich

# INTELLIGENTE VORFERTIGUNG: SCHNELL UND WIRTSCHAFTLICH ZUM NEUEN TRAUMBAD.

Das neue Bad in konventioneller Nassbauweise? Die Idee ist heutzutage fast undenkbar. Dafür sind einfach die wirtschaftlichen und technischen Vorteile der Vorwandtechnik viel zu groß, wie schon das Stichwort Schallentkopplung zeigt. Noch weiter geht Aaron Bergmann von Bergmann-Bad. Mit dem Viega Vorwandssystem Steptec fertigt er sogar anspruchsvolle Bäder komplett in seiner Werkstatt vor. Die Module müssen dann auf der Baustelle nur noch aufgestellt werden.



Oben: Das durchflussoptimierte Rohrleitungssystem Raxofix wird in der Vorfertigung für die Anbindung der Zapfstellen eingesetzt, sodass auf der Baustelle nur noch der Anschluss an die Steigstränge notwendig ist.

Links: Einbringung der in der Werkstatt zentimetergenau vorgefertigten und vorinstallierten Module, im Hintergrund steht bereits die Steptec-Trennwand als Sichtschutz zum WC.

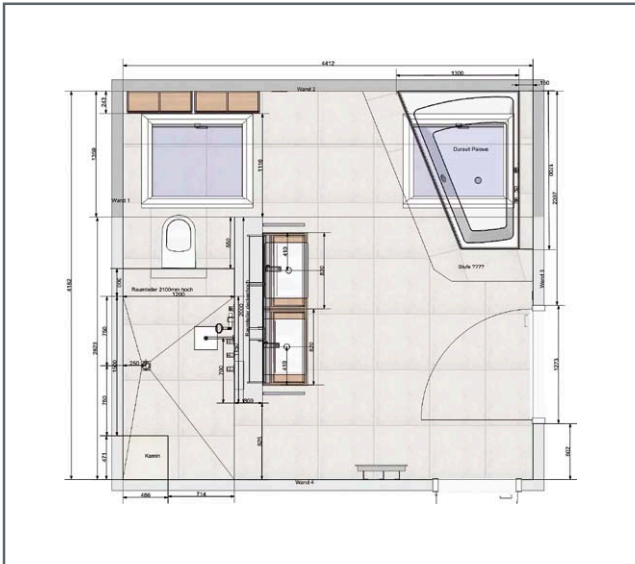
Familie Diemer aus Mosbach hat sich bei der Kernsanierung ihres Bades von diesen Vorteilen persönlich überzeugen können: Dank akribischer Vorplanung und besagter Vorfertigung war ihr neues Traumbad in dem Haus aus den 30er-Jahren in einem Bruchteil der sonst üblichen Umbauzeit fertiggestellt.

### KOMPLETTAUFTRAG STATT NUR PLANUNG

Dabei sollte Bergmann-Bad den Auftrag eigentlich gar nicht bekommen, sondern nur die Planung machen. Im Rahmen einer Kernsanierung war das alte Bad herausgerissen, der Raum auf Rohbauzustand gebracht worden. Geschäftsführer Aaron Bergmann: „Unsere Expertise war gefragt, um

für den 16 m<sup>2</sup> großen Raum unter dem Dach ein modernes Traumbad zu planen. Für die Ausführung war ein Kollege vorgesehen.“ Was sich aber schnell änderte, als die Bauherren erst die Pläne sahen und sich anschließend über das Bergmannsche Modulbad informierten. Ausgehend vom für Sanierungen optimalen Vorwandssystem Steptec sind die in der Werkstatt vorgefertigten und mit dem Rohrleitungssystem Raxinox vorinstallierten Elemente nämlich wesentlich wirtschaftlicher als die Montage vor Ort. SHK-Profi Bergmann: „Bei der detaillierten Planung im Vorfeld wird dabei über unser Profiling-Aufmaß natürlich auch berücksichtigt, wie viel Platz in den Fluren und Türen für die Einbringung der Module zur Verfügung steht.“





Oben: Das war eigentlich der Beginn – die Grundrissplanung für das Sanierungsbad von Familie Diemer in Mosbach.

Unten: Anhand eines fotorealistischen 3D-Modells demonstriert Bergmann-Bad den Kunden, wie attraktiv ihr neues Bad später sein wird.



Datum: 07.04.2017	Zeichnungsname: Diemer-Bad 8	Maßstab: 1:20
Firma: Sanitär Bergmann GmbH	Bearbeiter: Beate Bergmann	Maßeinheit: mm



**HOHES QUALITÄTSNIVEAU ÜBERZEUGT**

Auf der Baustelle selbst werden die Module dann „nur noch“ aufgerichtet, an Boden, Wand und Decke fixiert und mit den Ver- und Entsorgungsleitungen verbunden. Im Falle des Projektes Diemer war das binnen weniger Stunden erledigt, sodass anschließend direkt mit Beplankung und Verfliesen begonnen werden konnte. Inklusiv Feininstallation war die Sanierung des mit bodengleicher Dusche, zwei Trennwänden, Doppelwaschtisch und Eckbadewanne unter der Dachschräge sehr hochwertig ausgestatteten Bades damit deutlich schneller abgewickelt als bei konventioneller Vorgehensweise. Im Gespräch mit Julia Diemer wird aber auch deutlich, dass die kurze Bauzeit mit den wirtschaftlichen Vorteilen nur die eine Seite der Medaille ist: „Mindestens genauso wichtig

ist uns die Ausführungsqualität. Und die stimmt bei der Modulbauweise auf jeden Fall, denn sämtliche Eventualitäten, die gerade bei der Sanierung eines Bades auftreten können, sind hier schon im Vorfeld akribisch aufgenommen und berücksichtigt worden.“

Aaron Bergmann, der dieses auf drei Ebenen basierende Vorfertigungskonzept entwickelt hat, freut sich über dieses Lob besonders. Denn er sieht in der Modulbauweise gleichzeitig viel Potenzial für die eher handwerklich ausgerichteten SHK-Fachbetriebe im Lande: „Durch die Vorplanung mit der Viega Software am Rechner und anschließende Vormontage in der Werkstatt erschließt sich für die Handwerksunternehmen ein ganz neuer, überaus attraktiver Zukunftsmarkt.“ ■

Details zum Modulbad und seiner Ausführung gibt es unter [viega.de](http://viega.de) und [badnet.de](http://badnet.de)

## Advantix-Duschrinnen – freie Auswahl nach dem Baukasten-Prinzip DER PRAXIS UND ALLEN KUNDEN- WÜNSCHEN GERECHT WERDEN.

Bei der Sanierung eines Bades stehen – wie im Neubau – bodengleiche Duschen ganz oben auf der Wunschliste der Bauherren. Um deren besondere Gestaltungswünsche zu erfüllen und die individuellen Anforderungen der Baustellen gleichermaßen zu meistern, benötigen die Gewerke Sanitär und Fliesen praxisingerechte Produktlösungen. Ein echter Problemlöser ist hier die neue Advantix-Duschrinne aus Edelstahl.

Die Entscheidung für das gut durchdachte Qualitätsprodukt zahlt sich dabei gleich mehrfach aus: Der Nutzer profitiert vom dezenten Rostdesign und der einfachen Reinigung, der Fachhandwerker von der variablen Installationsfreundlichkeit.

### MAXIMALE FLEXIBILITÄT

Für den Installateur ist es wichtig, dass neben höchster Wirtschaftlichkeit auch die unterschiedlichen Einbauhöhen zwischen 40 und 95 mm realisiert werden können. Genau das kann er mit der Advantix-Duschrinne gewährleisten. Denn das Baukastensystem bietet die passende Lösung zu jeder örtlichen Anforderung. Ist der Bodenaufbau dennoch zu niedrig, kann der ablängbare Ablaufkörper auch bauseits noch in ein Sanierungsmodell verwandelt werden. Ob die Duschrinne danach frei im Boden oder direkt vor der Wand eingebaut wird – die Entwässerungsleitung kann in beiden Fällen direkt unterhalb des Grundkörpers geführt werden. Dadurch ist sichergestellt, dass der Estrich in der bodengleichen Dusche überall eine ausreichende Höhe hat.

### MAXIMALE VARIABILITÄT

Für ein Maximum an Variabilität bietet Viega die Duschrinne als modulares Baukasten-System. Es besteht aus zwei Edelstahl-Grundkörpern in fünf verschiedenen Längen, drei verschiedenen Abläufen (u. a. für die Sanierung bzw.

senkrecht), passenden Montagefüßen, drei Rahmenseitführungen sowie fünf sehr individuellen Design-Rosten, die frei kombiniert werden können. Für alle Standardsituationen gibt es zudem ein neues Komplettmodell, bei dem der Rost individuell befließt werden kann.

### MAXIMALE SICHERHEIT

Damit der zukünftige Wellness-Duschbereich dauerhaft dicht ist, muss die Duschrinne professionell in die Verbundabdichtung einarbeitet werden. Das macht der Fliesenleger, der die Anforderungen der einschlägigen Regelwerke an den Feuchteschutz, wie der aktuellen DIN 18534 Abdichtung von Innenräumen – Teil 3: Abdichtung mit flüssig zu verarbeitenden Abdichtungsmitteln im Verbund mit Fliesen und Platten (AIV-F) oder dem ZDB-Leitfaden Abläufe und Rinnen mit Abdichtung im Verbund, umsetzt.

Eine zusätzliche Option ist es, den besandeten Abdichtungsflansch durch das optional erhältliche Abdichtungszubehör, wie Dichtkleber und Dichtband, auf eine Breite von insgesamt bis zu 125 mm zu vergrößern.

Die Duschrinnen erfüllen ohne Sonderzubehör die Schallschutzanforderungen nach DIN 4109 und VDI 4100. Brandsicherheit bietet die Advantix Rohrdurchführung R120. ■

Mehr Details und Informationen zu den praxisingerechten Viega Entwässerungslösungen finden Sie auch im Internet unter [viega.de/Entwaesserungstechnik](http://viega.de/Entwaesserungstechnik)



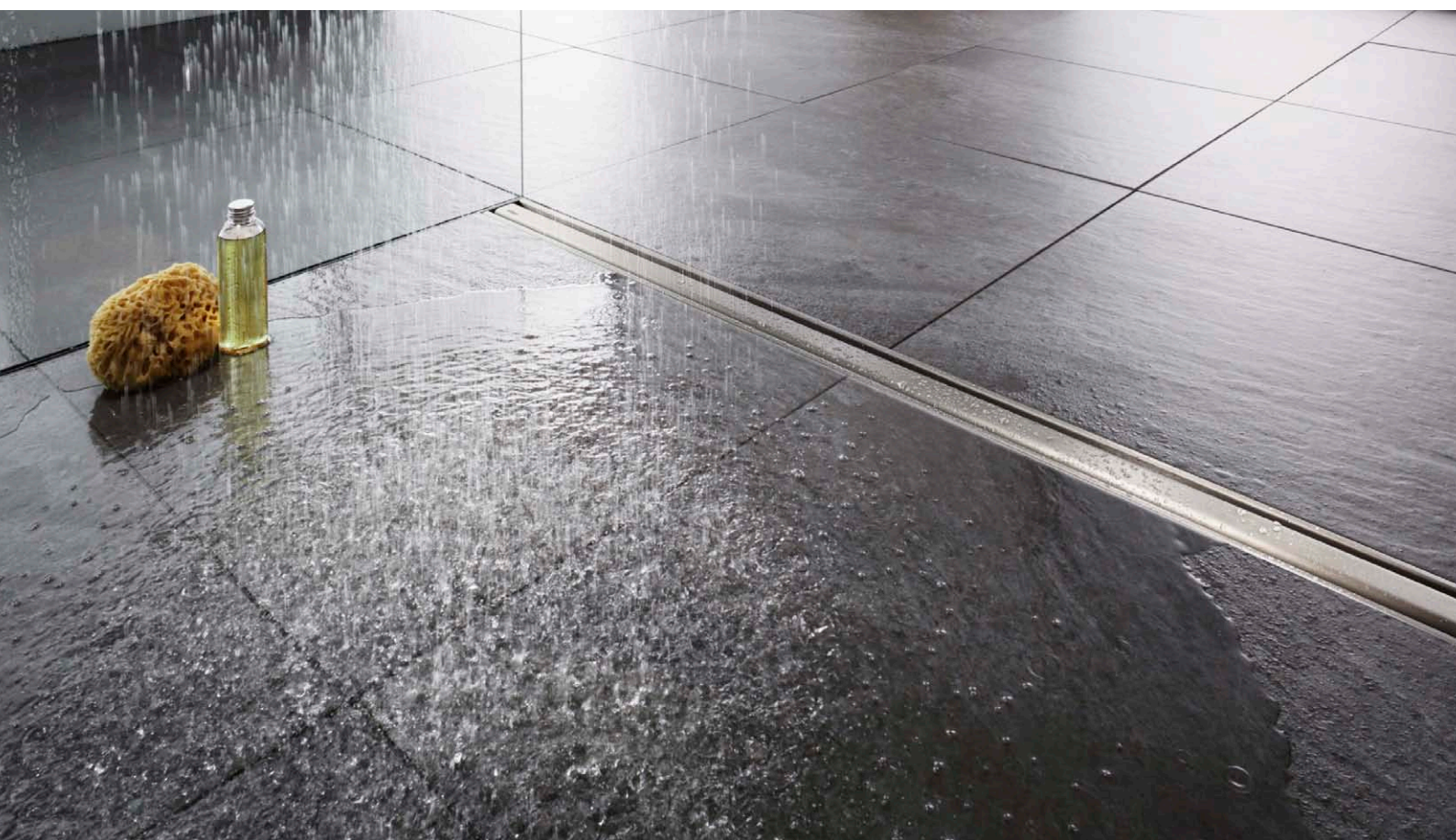


### SCHNELL GEBAUT

Mit dem Duschrinnen-Konfigurator können die bodengleichen Viega Duschrinne schnell und einfach online konfiguriert werden. Nach Eingabe der wesentlichen Eckdaten errechnet das Tool automatisch die Ablaufleistung (0,4 bis 1,1 l/s), visualisiert die Advantix-Duschrinne und wirft eine bestellfertige Stückliste aus.

Direkt zum Konfigurator geht es über den QR-Code.

**Einfach sicher: Die Verwendbarkeitsnachweise der relevanten Prüfinstitute bestätigen die Einsatzmöglichkeit der Advantix-Duschrinne für alle gängigen Einbausituationen.**



Eleganz, individuell aus dem „Baukasten“ oder installationsfertig im Set: die Advantix-Edelstahl-Duschrinnen von Viega.



Wenn es beim Bodenaufbau mal eng wird, kann der Standardablauf durch Kürzen von Gehäuse und Tauchrohr schnell in eine Sanierungslösung verwandelt werden.

Alternativ gibt es die Advantix-Duschrinnen als Komplettpaket: Grundkörper, Standardablauf mit 50 mm Sperrwasser, Montagefüße und befleisbarer Rost (ER 13).

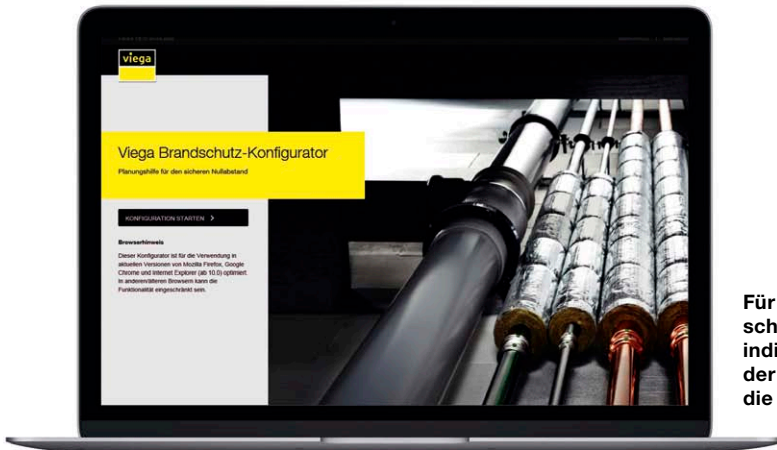


Neuer Brandschutz-Konfigurator auf [viega.de](http://viega.de)

# DECKENDURCHFÜHRUNGEN EINFACH UND VOR ALLEM BRANDSCHUTZSICHER PLANEN.

Der bauliche Brandschutz ist komplex. So komplex, dass man nicht jede Zulassung, jedes Prüfzeugnis für die brandschutztechnisch perfekte Schachtbelegung im Kopf haben kann. Hier hilft der neue Viega Brandschutz-Konfigurator als intuitiv zu bedienendes Online-Tool weiter.

Der neue Brandschutz-Konfigurator ist die digitale Ergänzung zur gedruckten „Anwendungstechnik für den baulichen Brandschutz“, die schon vieltausendfach in Planungsbüros und auf Baustellen im Einsatz ist.



**Für Schnellstarter: Intuitiv führt der Brandschutz-Konfigurator durch die individuellen Brandschutzanforderungen der jeweiligen Deckendurchführung, die belegt werden soll.**

Mit dem Brandschutz-Konfigurator genügen wenige Klicks, um zur fachgerechten Schachtbelegung zu kommen: Schritt für Schritt wird der Anwender selbsterklärend durchs Menü der Planungshilfe für den sicheren Nullabstand geführt – und erstellt so innerhalb kürzester Zeit eine Schachtbelegung.

**PRAXISGERECHTER AUFBAU**

Ausgangspunkt für ein flexibles Brandschutzsystem ist dabei immer die Deckenstärke der Durchführung und die Art ihrer Ausführung. Ebenfalls aus der Praxis: die Wahl zwischen eckiger Aussparung oder runder Öffnung in Massivdecken.

Weniger bekannt dürfte den meisten Anwendern aber in diesem Zusammenhang sein, dass bei Deckendurchführungen bis zu 170 mm breite Spalten dank des Viega Brandschutzsystems umlaufend ohne Bewehrung mit Mörtel oder Gips gefüllt werden können. Dafür steht das Viega Prüfzeugnis P-2400/003/15-MPA BS – und solche Ausführungshinweise sind im Viega Brandschutz-Konfigurator ebenfalls enthalten.

**ZWEIFELSFREIE DÄMMLÖSUNGEN**

Die eigentliche Belegung der Deckendurchführung erfolgt anschließend genauso einfach per Mausklick. Über die Auswahl des Gewerks, des Rohrleitungssystems sowie der ent-

sprechenden Ausführung können dann automatisch gefilterte geprüfte Abschottungen mit den notwendigen Dämmstärken festgelegt werden.

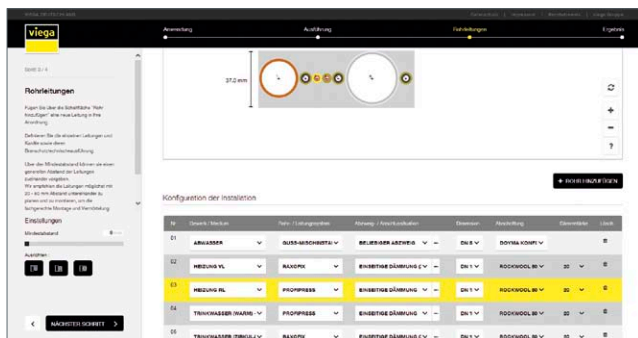
So lassen sich benutzerfreundlich mit wenigen Mausklicks Schachtbelegungen im Nullabstand mit dem Viega Brandschutzsystem konfigurieren.

**GRAFIK ALS ARBEITSHILFE**

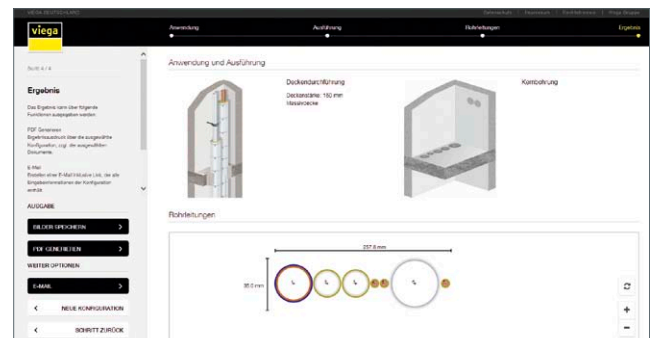
Sukzessive baut sich mit jedem Schritt parallel eine Grafik der Schachtbelegung mit Vermaßung auf; eine Draufsicht zeigt zudem die spätere Einbausituation. Die Ansicht kann als Bilddatei exportiert werden und steht so individuell zur weiteren Verwendung zur Verfügung. Um die Planung noch weiter zu vereinfachen, werden alle Konfigurationsergebnisse übersichtlich in einem PDF zusammengefasst.

Der Brandschutz-Konfigurator ist für die Verwendung in den aktuellen Versionen von Mozilla Firefox, Google Chrome und Internet Explorer (ab 10.0) optimiert. ■

Testen Sie den Viega Brandschutz-Konfigurator am besten direkt selbst, unter [viega.de/Brandschutzkonfigurator](http://viega.de/Brandschutzkonfigurator)



Schritt für Schritt werden die Rohrleitungssysteme in der Durchführung definiert, bezeichnet und automatisch mit den zugelassenen Dämmvarianten hinterlegt.



Zur Dokumentation kann das konfigurierte Ergebnis als PDF-Datei gespeichert oder direkt als E-Mail versendet werden.

## Neues Update für Viptool Master

# EINFACH, NORMGERECHT UND WIRTSCHAFTLICH PLANEN.

Für Ein-, Zwei- und kleine Mehrfamilienhäuser werden Heizungs- und Sanitär-Installationen häufig immer noch über den Daumen gepeilt ausgelegt. Energiesparender, hygienischer, sicherer und vor allem normgerechter ist aber die Planung mit der Viega Software Viptool Master, die jetzt als Version 4.0 vorliegt.

Viptool Master wurde gezielt für die einfache Auslegung von Heizungs-, Sanitär- (incl. Abwasser) und Gas-Installationen in Gebäuden mit bis zu zehn Wohneinheiten entwickelt. Unterstützt durch die intuitive Bedienung ist die Software damit auch ohne CAD-Kenntnisse das optimale Tool für viele Handwerksbetriebe, die Viptool Master schon heute in ihrer täglichen Arbeit nutzen.

### AUSKÜHLSTRECKEN BERECHNEN

Mit der aktuell vorgestellten Version 4.0 baut Viega diese Praxisnähe aus und trägt gleichzeitig den rasanten Weiterentwicklungen in der Heizungs- und Sanitärtechnik Rechnung. Viptool Master 4 wurde dafür in den Berechnungsmodulen um eine ganze Reihe neuer Planungsmöglichkeiten erweitert. Typisch ist beispielsweise im Modul Trinkwasser die jetzt mögliche Berücksichtigung von Auskühlstrecken. Bei Armaturen, die warmwasserseitig über eine Doppelwandscheibe in die Zirkulation eingebunden sind, kann damit der Wärmeeintrag auf die Kaltwasserseite entschärft werden. Flankiert

wird diese technische Ausweitung der Handwerker-Software durch weitere aktuelle Installations- und Planungsregeln, die ebenfalls in der neuen Software-Version berücksichtigt wurden. Der Anwender ist mit Viptool Master 4.0 damit also in jeder Hinsicht auf dem aktuellen Stand der Technik, wenn die qualifizierte und fachgerechte Auslegung von Heizungs- und Sanitärinstallationen in Wohngebäuden bis zehn Wohneinheiten gefordert ist.

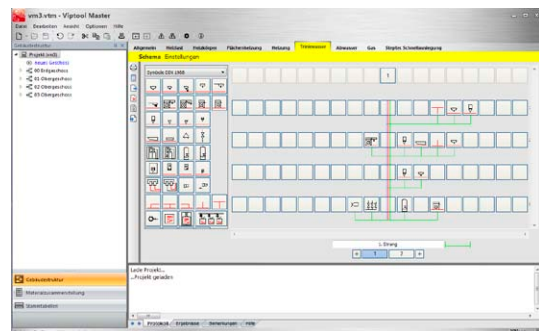
### AUCH FÜR WINDOWS 10

Sämtliche Anwender von Viptool Master 3 werden von Viega persönlich angeschrieben und auf die Neuerungen sowie die Möglichkeit zum Update aufmerksam gemacht. Ab sofort läuft die Software auch unter Windows 10. ■

Weitere Informationen zum praxisierten Leistungsumfang der Planungssoftware gibt es im Internet unter [viega.de/viptoolmaster](http://viega.de/viptoolmaster)



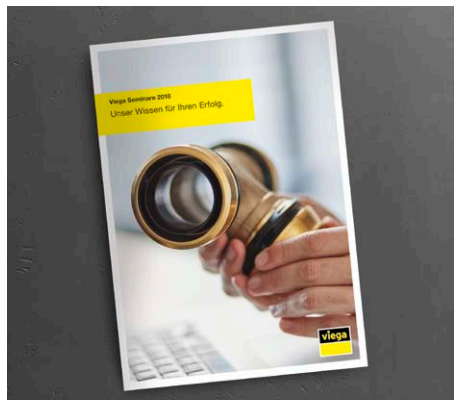
**Viptool Master ist die ideale, weil intuitiv bedienbare Planungssoftware für Objekte bis zehn Wohneinheiten.**



**Auch ohne CAD-Kenntnisse lassen sich mit Viptool Master 4 ganz einfach beispielsweise die Strangschemata für hygienisch optimale Trinkwasser-Installationen aufbauen.**

## News im Überblick

# KURZ UND KNAPP.



### MIT VIEGA SEMINAREN IMMER AUF DEM NEUESTEN STAND

Weltweit neue Maßstäbe setzen und kontinuierlich Produkte verbessern – das sind nur zwei der Dinge, mit denen Viega die SHK-Branche regelmäßig vorantreibt. Und gerade weil die SHK-Branche sich so schnell verändert, ist es wichtig, dass Sie wissen, was Sie weiterbringt. In eigens von Viega entwickelten Seminaren werden Ihnen deshalb brandaktuelle Themen vermittelt. Informativ, kompetent und immer mit dem alles entscheidenden Praxisbezug.

Alle weiteren wichtigen Informationen zu den Seminaren finden Sie auf [viega.de/Seminare](http://viega.de/Seminare)

### VIEGA VISIGN BEIM GERMAN DESIGN AWARD

Der German Design Award ist einer der weltweit anerkanntesten Design-Wettbewerbe und genießt auch über Fachkreise hinaus hohes Ansehen. Nicht zuletzt deswegen werden an die Gewinner höchste Ansprüche gestellt. Wer sich hier gegen die Konkurrenz durchsetzt, gehört zu den Besten.

Viega darf sich sogar gleich über zwei Siege in der Kategorie Bath Wellness freuen. Denn die Betätigungsplatten Visign for Style und Visign for More 105 konnten die hochkarätige Jury überzeugen.

Überzeugen auch Sie sich von den Viega Visign-Betätigungsplatten auf [viega.de/Visign](http://viega.de/Visign)



**GERMAN  
DESIGN  
AWARD  
SPECIAL  
2018**



### IN WENIGEN KLICKS ZUR PASSEN- DEN BETÄTIGUNGSPLATTE

Bei der Badgestaltung ist es oft schwierig, den hohen Kundenansprüchen gerecht zu werden. Der Viega Betätigungsplatten-Konfigurator macht es Ihnen deshalb ganz einfach, individuelle Einbausituationen für Ihre Kunden zu visualisieren.

Dank verschiedener Filter können Sie schnell zwischen verschiedenen Betätigungsplatten auswählen und dazu passende Vorwandelemente finden. Wenn Sie mit der Badgestaltung zufrieden sind, können Sie anschließend eine Übersicht inklusive der Materialliste Ihrer Planung als PDF-Datei herunterladen.

Probieren Sie den Betätigungsplatten-Konfigurator auf [viega.de/Betaeti- gungsplatten](http://viega.de/Betaeti- gungsplatten) aus.

### VIEGA GEOPRESS: ÄNDERUNG DER ELASTOMERLEITLINIE

Bisher wurde das Viega Geopress-System für die Gas- und Trinkwasserversorgung eingesetzt. Aufgrund einer Änderung der Elastomerleitlinie können die Dichtelemente aus NBR nicht mehr für Trinkwasser zertifiziert werden. Das bedeutet, dass Sie ab dem **01.01.2018** zwischen den Anwendungsbereichen Trinkwasser (EPDM) und Gas (NBR) unterscheiden müssen. Dafür sind separate Verbinder erhältlich. Produkte, die Sie auf Lager haben, dürfen noch bis zum 31.07.2018 verbaut werden.

Mit dem neuen elastomerfreien Viega Pressverbindersystem Geopress K wird ein System angeboten, das sowohl für die Gas- als auch Trinkwasserversorgung einsetzbar ist und Ihre Lagerhaltung auf dem gewohnten Maß behält.

Eine Übersicht der Änderungen von Modell- und Artikelnummern finden Sie unter [viega.de/Geopress-Mo- dellvergleich](http://viega.de/Geopress-Mo- dellvergleich)



## Viega Raxinox

Mit Edelstahl hygienisch und wirtschaftlich bis zur letzten Zapfstelle.



[viega.de/Raxinox](http://viega.de/Raxinox)

### Kompromisslos flexibel

Viega Raxinox für die Etagen-Installation verbindet die hervorragenden hygienischen Eigenschaften von Edelstahl mit der Flexibilität und Wirtschaftlichkeit eines Kunststoffsystems. Die Edelstahlverbinder in den Abmessungen 16 und 20 mm mit axialer Verbindungstechnik kommen dabei ganz ohne Dichtelement aus. Und die bewährte SC-Contur macht versehentlich unverpresste Verbinder sofort sichtbar. **Viega. Höchster Qualität verbunden.**



1. Polyethylen
2. Haftvermittler
3. Edelstahl

**viega**