

BADIA

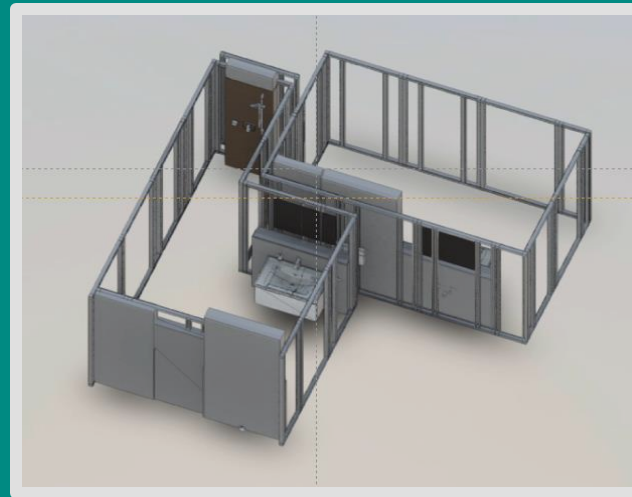
So genial geht Bad heute



3.0 BADIA (Digitale) Revolution im Bad-Engineering!



**1.0 BADIA intelligente
Vorwandinstallationen
ab Lager**



**2.0 BADIA Schlüsselfertiger
BadRaum ab Lager**

BADIA High-BIM-Vario-BadRaum/SanitärRaum-Lösung

BADIA
So genial geht Bad heute

Wo kommen wir her,
Wo stehen wir,
Wo gehen wir hin.



BADIA: Wo kommen wir her, wo stehen wir, wo gehen wir hin.



BADIA: Wo kommen wir her, wo stehen wir, wo gehen wir hin.

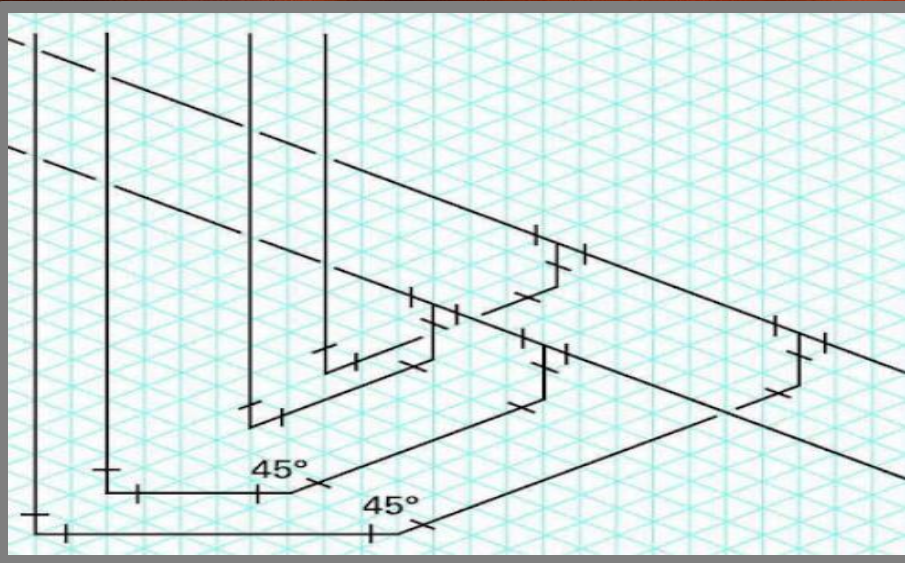
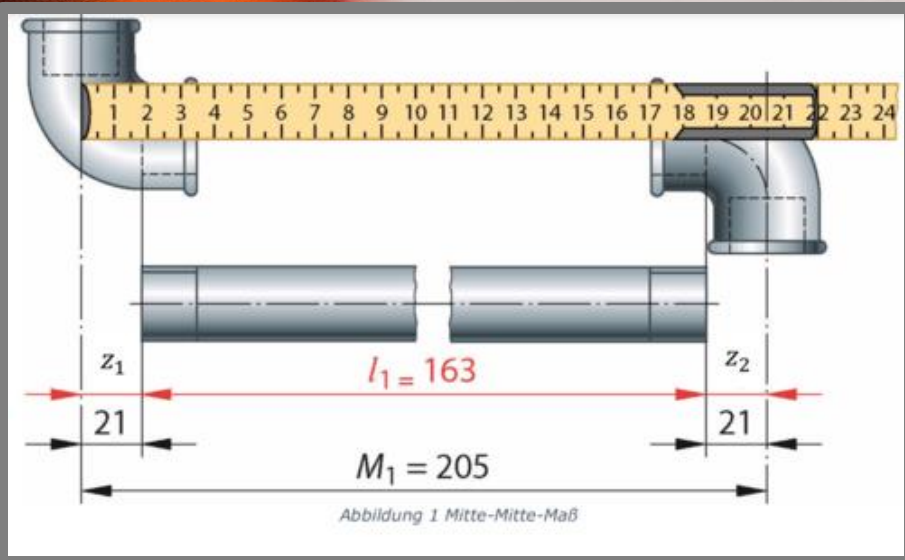


40 Jahre Komplett Bad
Erfahrung von 1000 Kollegen kumuliert.
Fixpreis
Fixtermin
Mit weniger Monteuren, in halber Zeit gebaut, ohne
Nachträge mit besserer Qualität.



BADIA: Wo kommen wir her, wo stehen wir, wo gehen wir hin. Entwicklung

1981 Z-Maß Methode



1985 Vorfertigung Installations-Wände Fertigung in der Werkstatt



BADIA: Wo kommen wir her, wo stehen wir, wo gehen wir hin. Entwicklung

Intelligente Vorfertigung 2007



2017 Projektstand ISH im Auftrag der ISH und VDS



BADIA: Wo kommen wir her, wo stehen wir, wo gehen wir hin. Entwicklung

2024 BIM-BadRaum/SanitärRaum-Vario

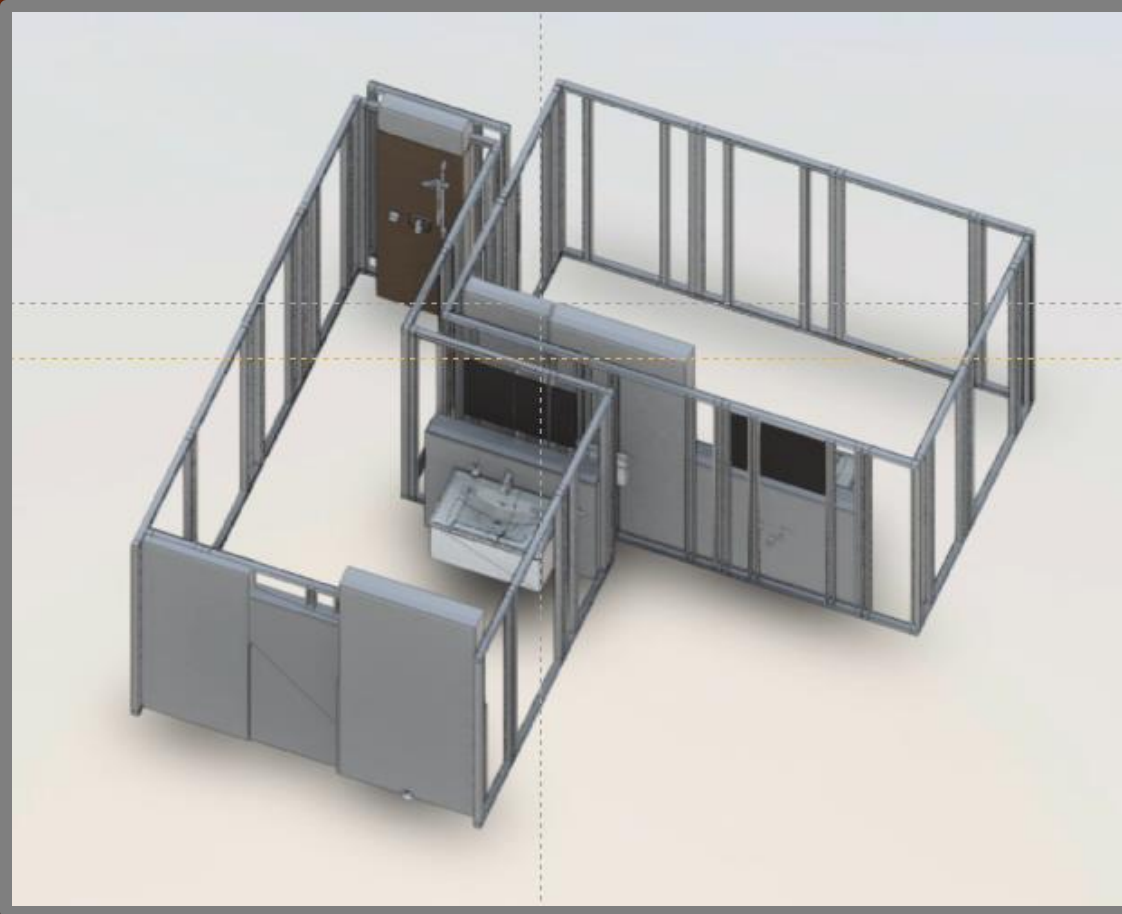
1 Stück Modular-Schlüsselfertig

1 Stück Daten, oder geliefert oder geliefert und montiert.

2024 BIM Integrale Planung BadRaum

einschl. qualifizierte belastbare

Kalkulationsdaten ab Entwurfsplanung

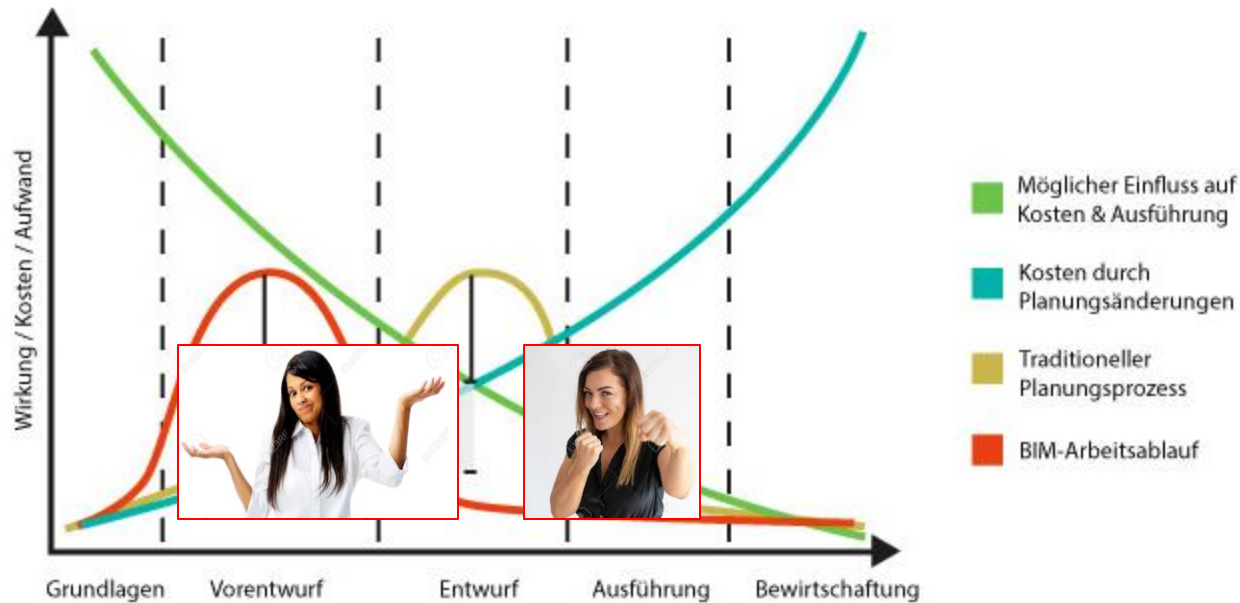


Wir sparen mehr als 50% Zeit ab Entwurfsplanung bis zur Abnahme: Das ist belastbar.

Was schwer zu werten ist, sind die weichen Kriterien, wie Bauleiterzeit, Reklamationen, Nachträge, Nacharbeiten, welche durch industrielle Vorfertigung gespart werden.

BADIA High-BIM-BadRaum-Vario-Lösung

Das Besondere-Vario!



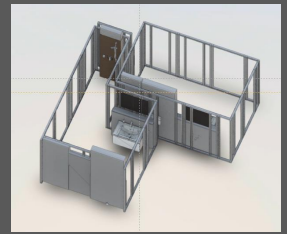
Grundlage der gültigen Planung und Prozesse sind:

- **Qualifiziertes belastbares Budget ab Entwurfsplanung**
- **Wunsch der Kundin von Design Veränderungen!**

BADIA-Montage-Lösung



BADIA-High-BIM-BadRaum-Lösung-Vario „Life“



https://badia.services/endkunden/angebot?id=620

BADIA
So genial geht Bad heute

Mein Angebot Nr. 620

Home Meine Angebote Badfinder Abmelden

In Ihrem persönlichen Bereich haben Sie Zugriff auf das für Sie individuell gespeicherte Angebot. Es stehen Ihnen verschiedene kostenlose Funktionen zur Verfügung, über die Sie das Angebot noch genauer an Ihre Gegebenheiten und Anforderungen anpassen können. Über die Links am Ende der Seite, können Sie die weiteren Schritte in die Wege leiten.


Welche Leistungen sind in den kalkulierten Preisen enthalten? ⓘ

Grundlage: Musterbad 3007 ☐ Neubau ☒ Renovierung

Preis 4:	25.604,14 €	Preis 3:	17.627,13 €	Preis 2:	13.459,89 €	Preis 1:	10.450,39 €
----------	-------------	----------	-------------	----------	-------------	----------	-------------

Maße ⓘ

Im angezeigten Angebot gibt es 30 Positionen, deren Mengen abhängig sind von den



mit Fliesen

Anpassen

Fliesen ⓘ

Entscheiden Sie zusätzlich, ob die Kalkulation einschließlich oder ohne Fliesen, mit oder Untergrund gerechnet an soll.

Basic-Line

Festlegen

Ausstattung ⓘ


Aktualisieren Sie Ihre Kalkulation durch die Auswahl weiterer Ausstattungsvarianten. Diese Anpassung ermöglicht es Ihnen, die Ausstattung Ihres Bades nach Ihren Vorstellungen zu modifizieren.

Basic-Line

Festlegen

Alternativen ⓘ

Sehen Sie sich die verschiedenen Optionen für die



- Digitalisierung
- Immer 4 Kalkulationen – täglich Preisaktuelle Daten

- Automatisierung
 - per Klick Änderungen
 - per Klick mögliche Alternativen auswählen

- Skalierung
 - Montage zu Fixpreis + Fixtermin

Planung + Aktualisierung: Raum, Drag and Drop

Autodesk Revit 2022 - Test Bad 11 12 viewer 240527.rvt - Grundriss: Ebene 0

badHCN9Z

Projektbrowser - Test Bad 11 12 viewer 240527.rvt

- Ansichten (nach Namen)
 - Tragwerkspläne
 - Grundrisse
 - Ebene -1
 - Ebene 0**
 - LAGEPLAN
 - Ebene 1
 - Ebene 2
 - Deckenpläne
 - 3D-Ansichten
 - 3D-Berechnungsmodell
 - (3D)
 - Ansichten
 - Nord
 - Ost
 - Süd
 - West
 - Legenden
 - Bauteillisten/Mengen (Gliederung)
 - ALLGEMEIN
 - ARCH
 - ING
 - KÖRPER
 - RÄUME
 - SCHLÜSSEL
 - Pläne (alle)
 - A-01 - Ebenen im Modell
 - AP-01 - Ausführungsplan
 - BP-01 - Bewehrungsplan
 - DP-01 - Detailplanung
 - EP-01 - Entwurfsplan
 - GE-01 - Grundlagenermittlungsplan
 - GP-01 - Genehmigungsplan
 - PO-01 - Positionsplan
 - SP-01 - Schalplan
 - VE-01 - Vorplanung
 - Familien
 - Gruppen
 - Revit-Verknüpfungen

Eigenschaften

Grundriss: Ebene 0 Typ bearbeiten

Abhängigkeiten

Projektbrowser Gliede...	MODELLIERSICHTEN
Projektbrowser Gliede...	02_AUSBAU & FENSTE...

Grafiken

Ansichtsmaßstab	1 : 50
Maßstabswert 1:	50
Modell anzeigen	Normal
Detaillierungsgrad	Fein
Sichtbarkeit der Teil...	Original anzeigen
Überschreibungen Sic...	Bearbeiten...
Grafikdarstellungsopti...	Bearbeiten...

Ausrichtung

Projektnorden

Alle Wandverbindun...

Architektonisch

Nach Disziplin

Hintergrund

<Keine Auswahl>

Bearbeiten...

Keine

Keine

Unbegrenzt

Nach unten

Bearbeiten...

Ebene 0

Keine

Zuschneiden ohne Linie

Höhenschnitt

ID-Daten

Ansichtsvorlage	<Keine Auswahl>
Ansichtsname	Ebene 0
Abhängigkeit	Unabhängig
Titel auf Plan	Erdschoss
Referenziert Plan	
Referenziert Detail	

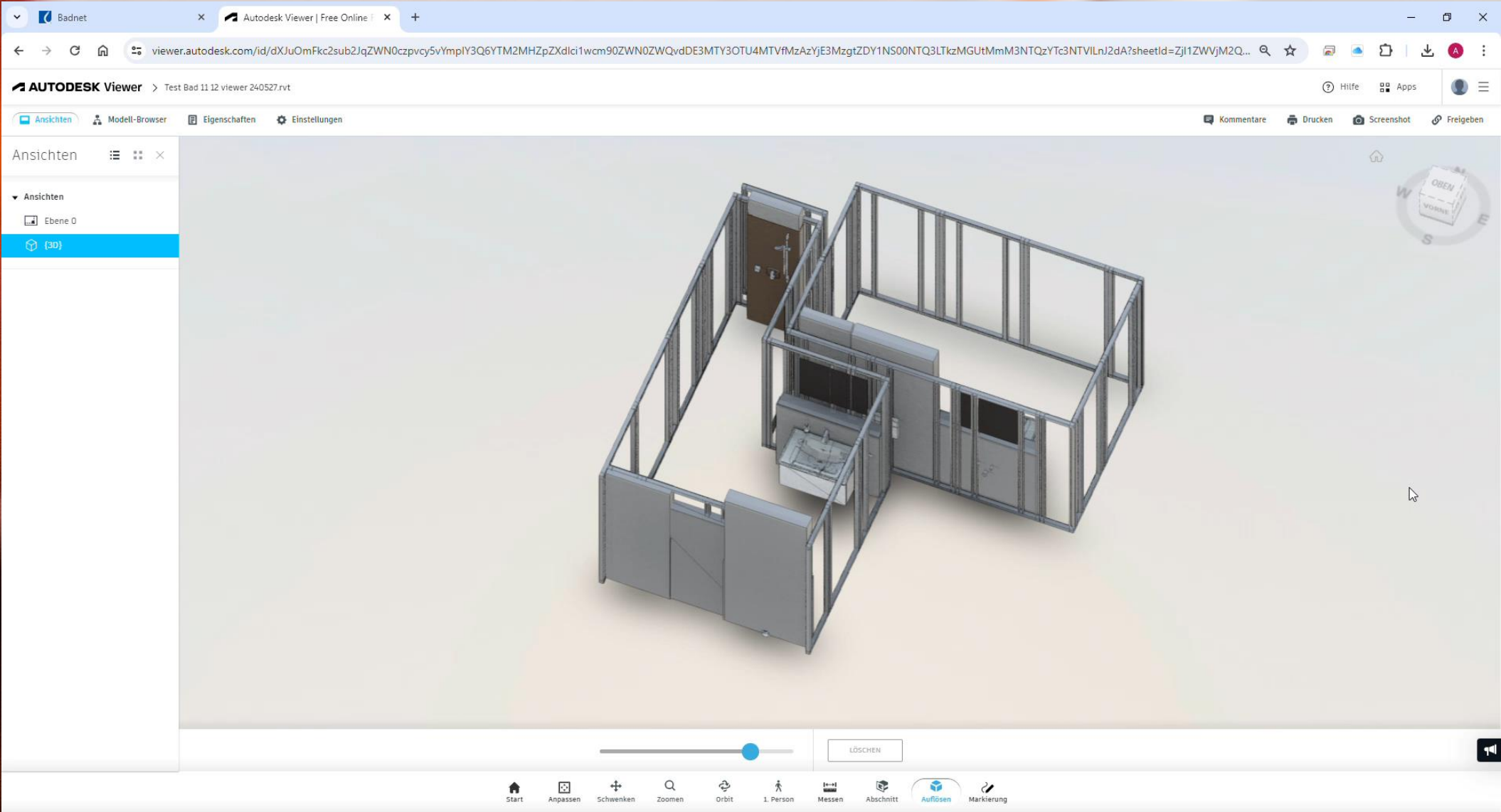
Hilfe zu Eigenschaften

Anwenden

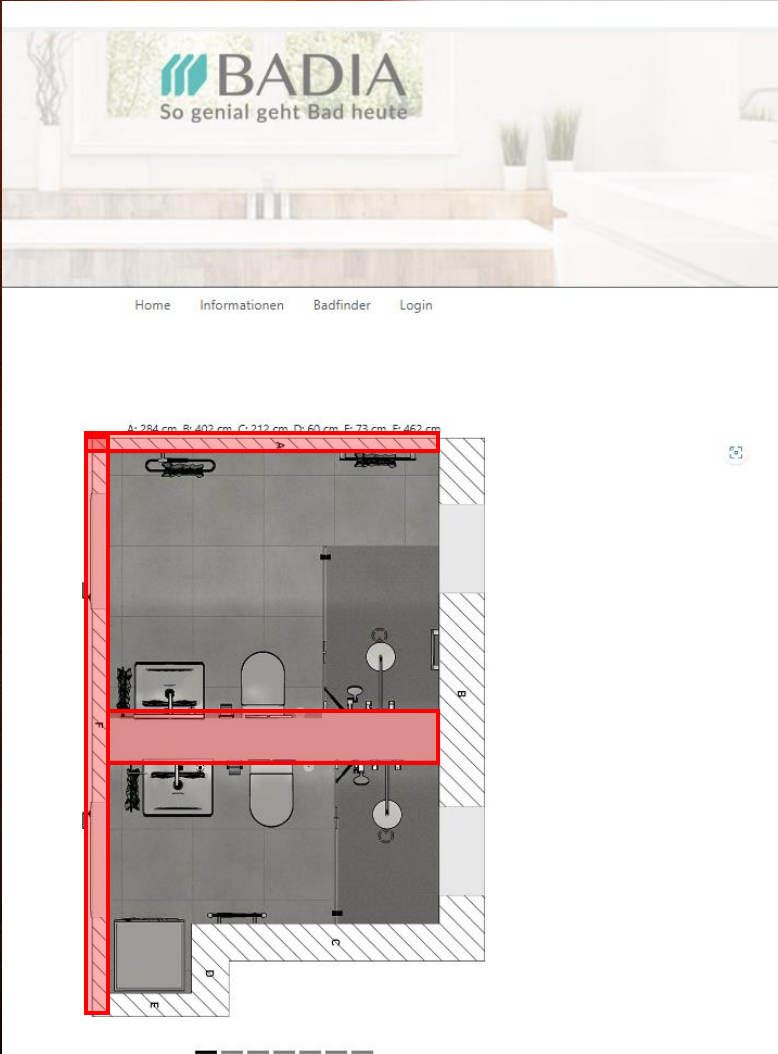
Sanitärinstallationen : Raumfamilie WHG11 : Raumfamilie WHG11

Basisvorlage

BADIA-Planung-Werkplanung



BADIA-Bad/Bad, Bad/Küche, Bad/Hauswirtschaftsraum



Nachfolgend sehen Sie vier unterschiedliche Preise für das gewählte Bad. Bei den Preisen 1 und 3 liefern wir das entsprechende Material und Sie nehmen den Einbau selbst vor oder beauftragen einen Handwerker Ihrer Wahl. Die Preise 2 und 4 enthalten die Lohnkosten für den Einbau. Klicken Sie auf das i beim entsprechenden Preis, um genau zu erfahren was im Preis alles enthalten ist.

☐ Neubau ☒ Renovierung

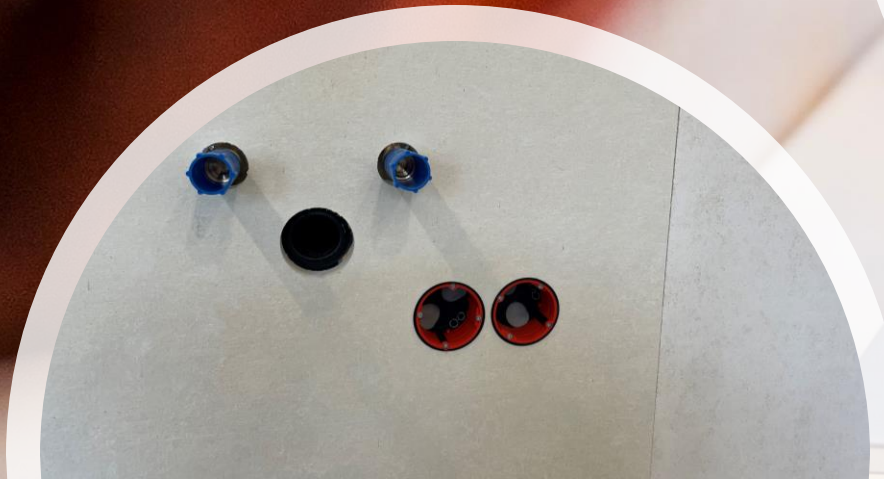
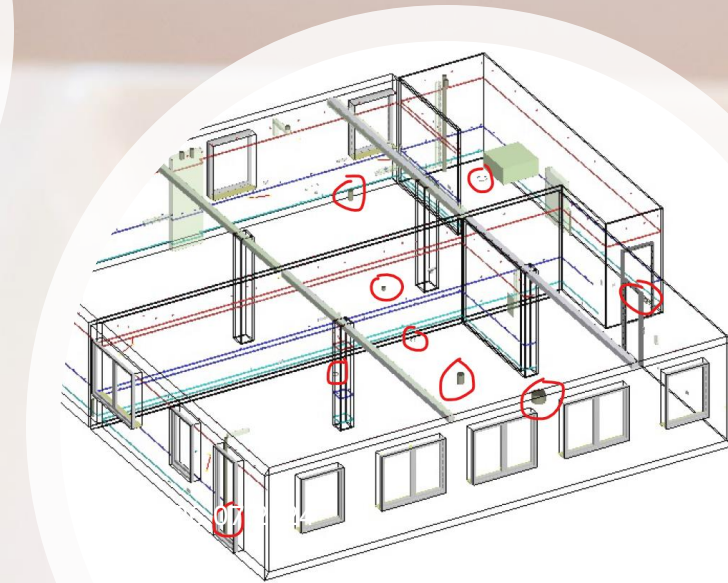
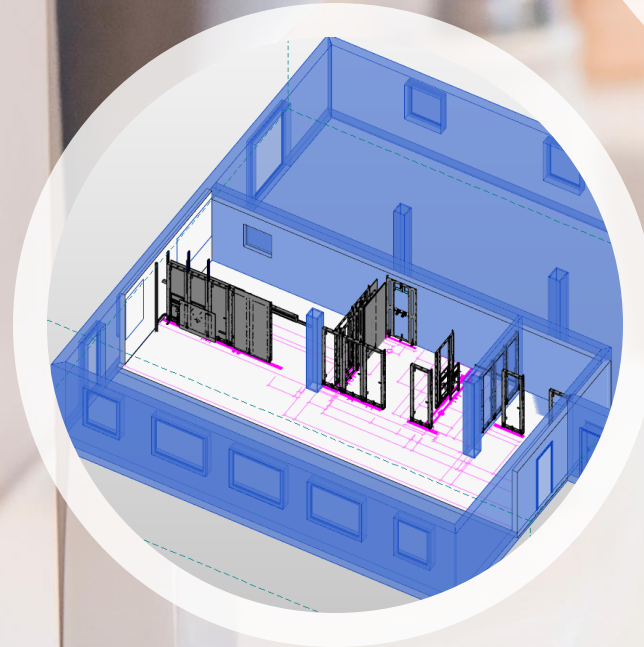
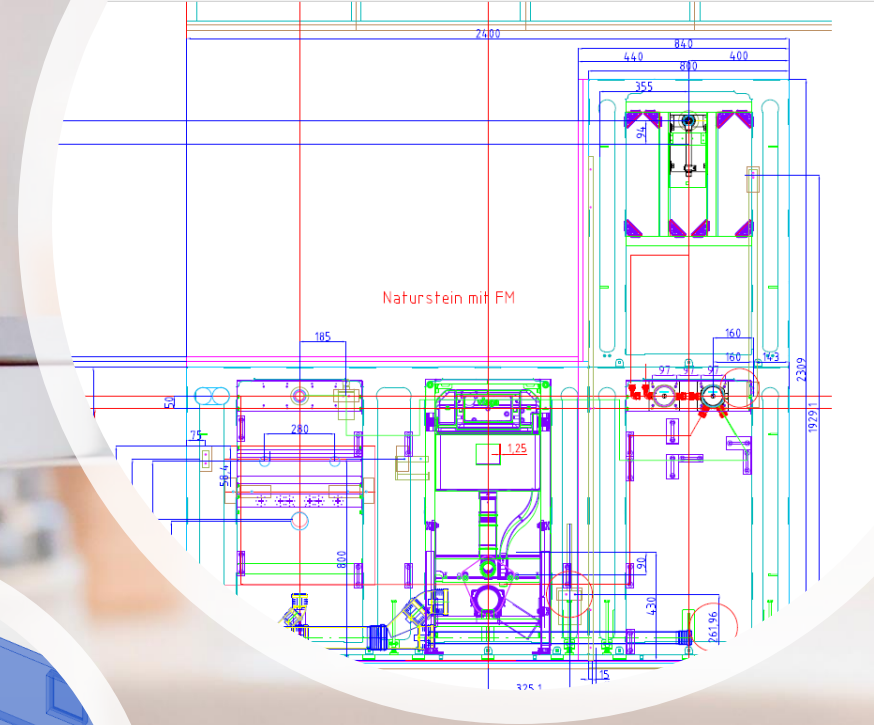
Preis 4	Preis 3	Preis 2	Preis 1
Lieferung + Einbau komplett Der angegebene Preis bezieht sich auf die schlüsselfertige Herstellung des Bades (alle Materialien und Arbeiten).	Lieferung komplett Der angegebene Preis bezieht sich auf die Lieferung des kompletten Materials.	Lieferung + Einbau Sanitär Der angegebene Preis bezieht sich auf die Lieferung und die Montage des gesamten Sanitär-Materials.	Lieferung Sanitär Der angegebene Preis bezieht sich auf die Lieferung des gesamten Sanitär-Materials.
48.766,73 €	30.357,98 €	25.089,62 €	20.180,82 €

Materialliste

Produktbilder

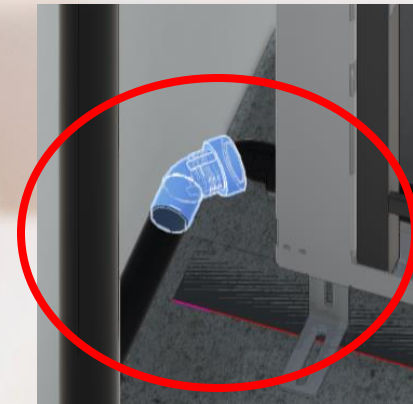
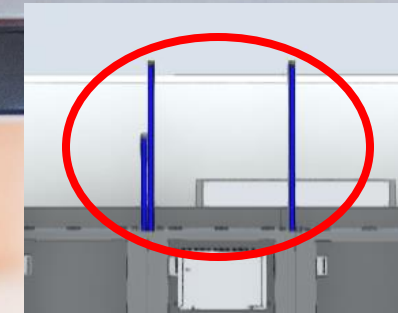
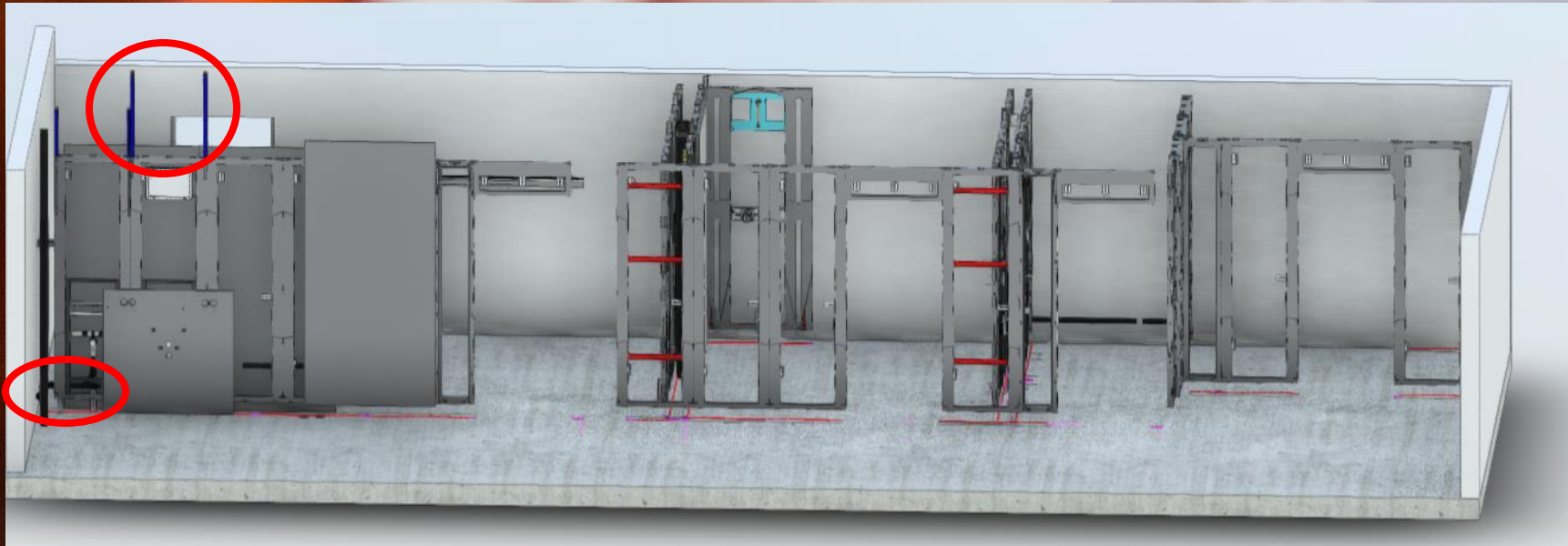
Wir vermessen vor Herstellung der Modul-Wände den Raum/die Räume mittels 3D-Laser

- Wir prüfen, ob das eingeplante Material mit den Raummaßen übereinstimmt und korrigieren wenn notwendig.



Wir messen vor der Herstellung der „Modul-Wände“ der BadRäume, der Küchen-Technik-Wände, des Hauswirtschaftsraumes die Räume mit Laservermessung 3-dimensional aus.

*Integrierte Paul Teleskop Schiene
Wandhöhe von 2303 mm bis 3100 mm*



*Abwasserrohr AP=Modulabstand = 2 x 45
Bogen DN 50*

- **Wir prüfen das geplante Material mit den tatsächlichen Raummaßen überein und korrigieren wenn notwendig.**

BADIA High-BIM-BadRaum-Video BadRaum-Lösung



Montage Vorwände!

Badia.expert



Montage BadRaum







Teleskop höhenverstellbare Wände



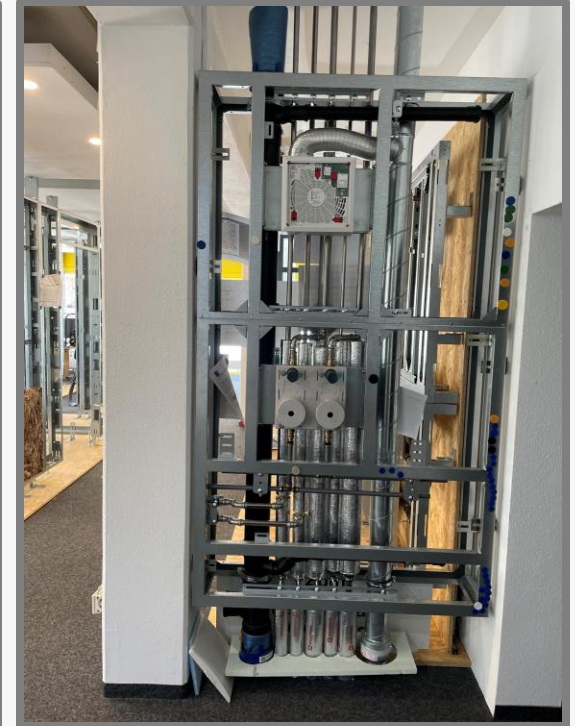
Stabilität



System-BadRaum



System-Schacht



- ## – 6 AWS-Detail

BADIA High-BIM-BadRaum-Lösung

BADIA Montage-Lösung

BADIA So genial geht Bad heute

Fazit:

BIM braucht BIM-Umsetzer.

BIM-Team ab Entwurfsplanung.

Wir bieten Ihnen ein Pilotprojekt

BadRaum, SanitärRaum.

1 Stück BadRaum/SanitärRaum

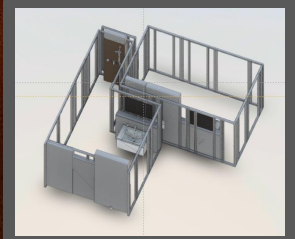
BADIA -BadRaum-Spezialist

info@badia.one

www.badia.expert

**Danke für ihre
Aufmerksamkeit**

Ulrich Bergmann





So genial geht Bad heute

Info

badia.expert

Kalkulieren

badia.services

Der BadRaum/SanitärRaum modular + digitalisiert (BIM)

- Besonderheit: Design-Änderung nach Kundenwunsch online digitalisiert und verwaltet
- Bis 6 Wochen vor der Montage sind Änderungen möglich

Entwurfsplanung mit belastbarer Kalkulation

- Durch digitale Datenbank, online verfügbar

Kein Bauzeitfenster für den BadRaum/SanitärRaum

- Montage vor den Ausbaugewerken möglich.

BadRaum-Technikwand zu Anschlussräumen:

- Bad/Bad, Bad/Küche, Bad/Hauswirtschaftsraum.

Nachhaltigkeit durch BIM Daten

- im Besondern für Wartungen, bei Reparaturen oder für den nächsten Sanierungszyklus

1 Stück schlüsselfertiger BadRaum/SanitärRaum

- modular und variabel

1 Datenmodell für den gesamten Raum

- digital transferierbar