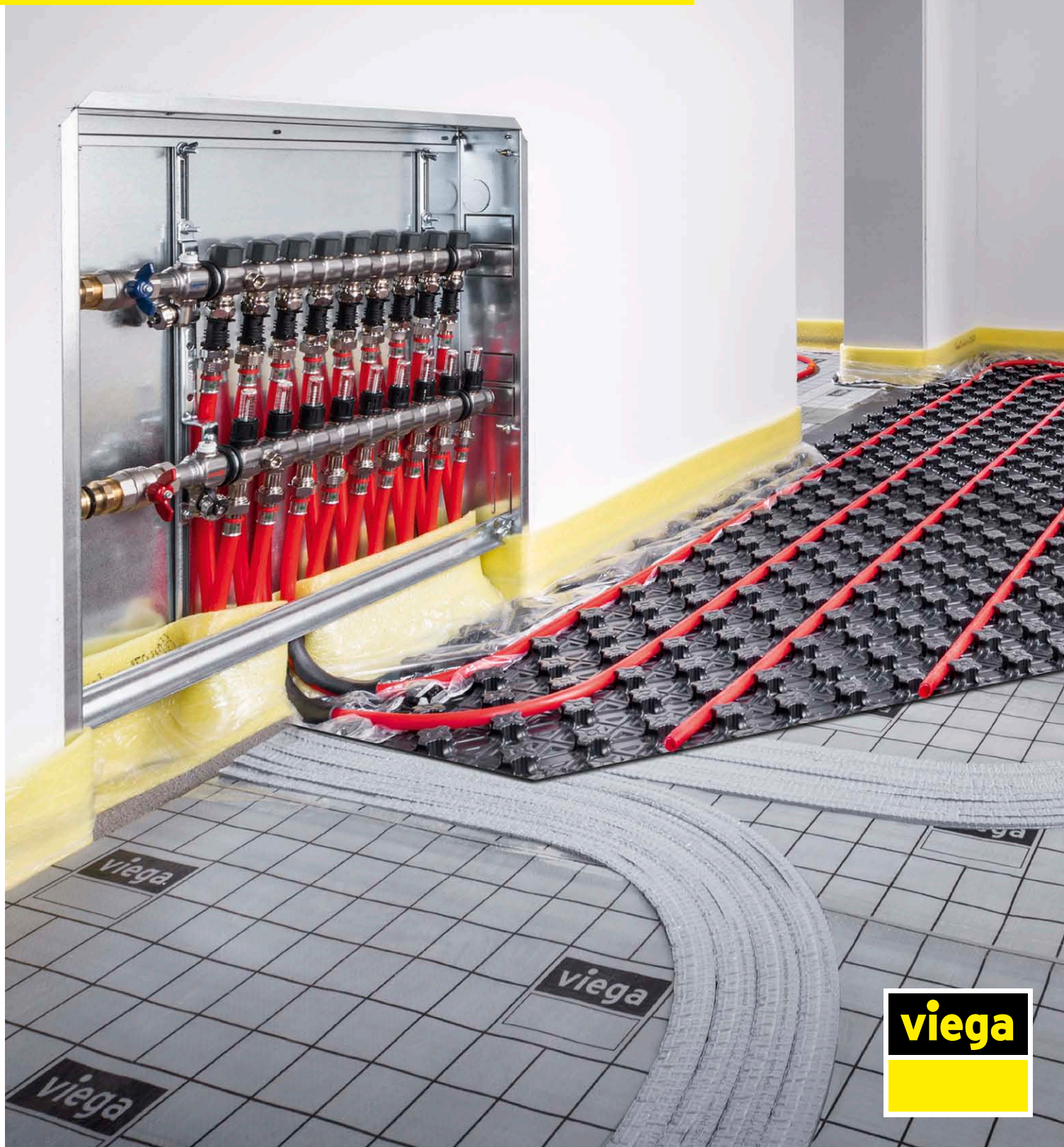


Viega Fonterra

Die Lösung für Transferräume.



viega

Unsere Lösung für Transferräume

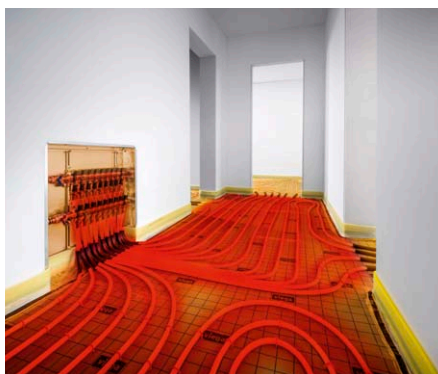
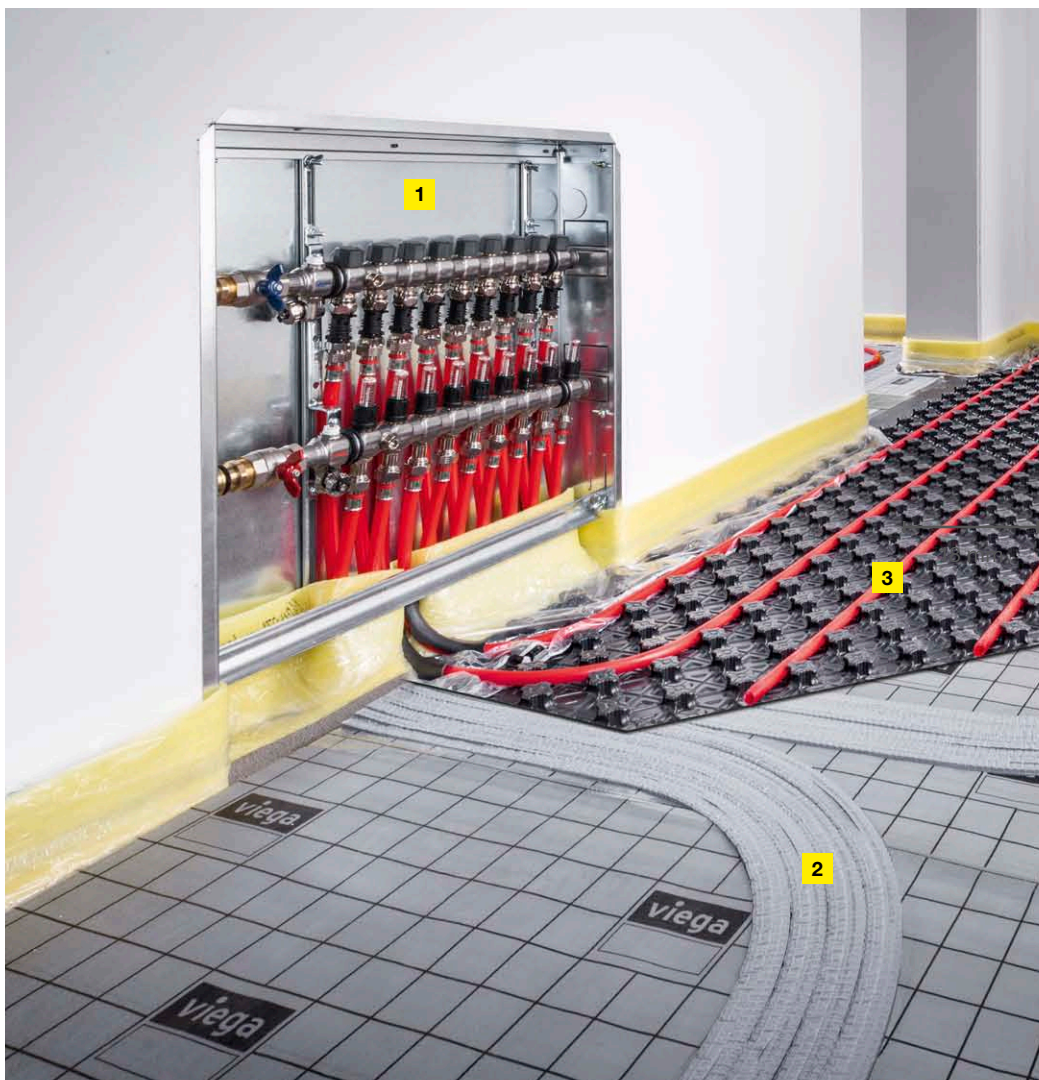
OPTIMALE FLÄCHENTEMPERIERUNG OHNE ÜBERHITZUNG.

Die Herausforderung

Die Planung einer Fußbodenheizung beginnt bereits mit der Standortbestimmung des Verteilers (Nr. 1), der in der Regel im Flur eingebaut wird. Von dort aus werden alle Räume der Wohnung mit Wärme versorgt. Da die Zuleitungen in ihrer Wärmeabgabe aber nicht reduziert werden können, wird der Flur häufig über den Bedarf hinaus aufgeheizt. Es entsteht ein sogenannter „überhitzter Transferraum“. Im schlimmsten Fall kann es aufgrund der Überhitzung zu Rechtsstreitigkeiten kommen.

Die Viega Lösung

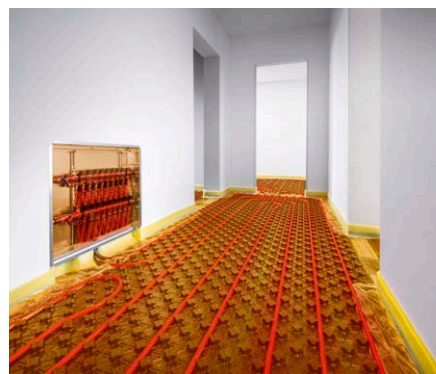
Um solchen Problemen vorzubeugen, hat Viega eine Lösung entwickelt, die es ermöglicht, die Wärmeabgabe um bis zu 85 % zu reduzieren: Mit dem Fonterra Dämmschlauch werden die Zuleitungen ohne Hohlräume in die Dämmungsebene integriert (Nr. 2). Dadurch ist es möglich, mit einer Fonterra Smart-Platte auf der Dämmung einen eigenen, separat regelbaren Heizkreis für den Flur zu verlegen (Nr. 3). Das entspricht auch den Anforderungen der EnEV. Insgesamt kann so eine Überhitzung der Transferräume vermieden werden.



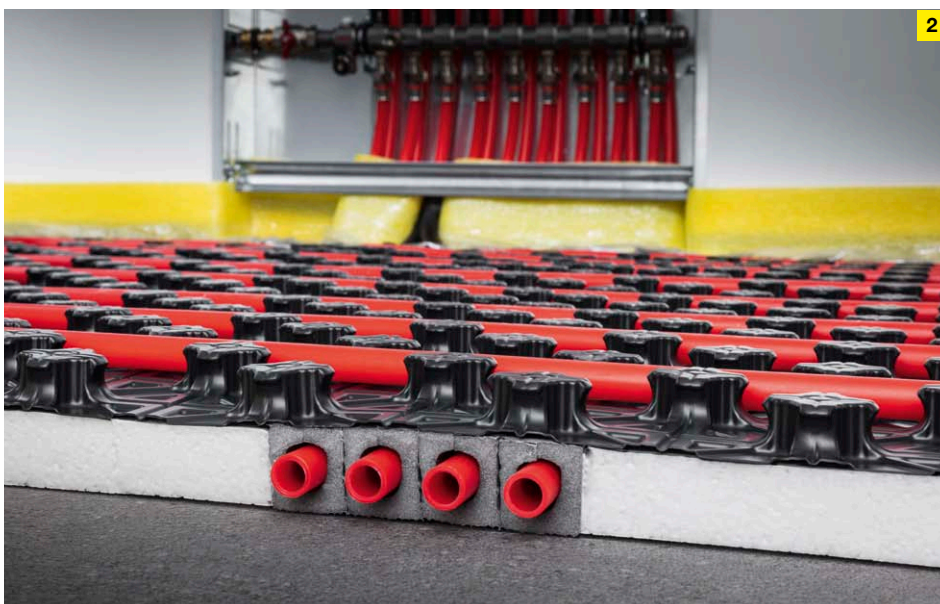
Wärmeverteilung bei der alten Verlege-Methode.



Wärmeverteilung bei der Viega Lösung innerhalb der Dämmplatte.



Wärmeverteilung bei einem eigenen Heizkreis im Transferraum.



2 Einfache und passgenaue Montage

Um die Wärme im Flur zu reduzieren, werden alle Zuleitungen für die Wärmeversorgung der anderen Räume in der Fonterra Tackerplatte 35-2 integriert. Dafür hat Viega ein spezielles Werkzeug entwickelt, um den Weg für die Leitungen passgenau auszuschneiden. Anschließend werden die Dämmschläuche in die Tackerplatte (Nr. 2) verlegt und die Zuleitungen mit einer speziell entwickelten Rohrzughilfe in die Dämmschläuche eingeführt. Die restliche Verlegung funktioniert wie bisher. Auf der Fonterra Base-Noppenplatte Smart selbst wird dann ein eigener Heizkreis für den Flur verlegt. Diese neue Verlegungsmethode ist sehr einfach und kann ohne weitere Schulung vom Fachhandwerker durchgeführt werden.

An alles gedacht

UNSERE LÖSUNG IM ÜBERBLICK.



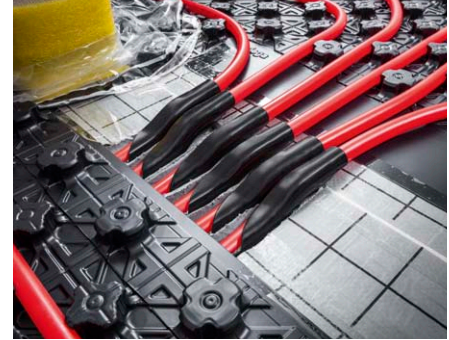
Neu entwickeltes Werkzeug

Mit dem Viega Schneidewerkzeug lassen sich die Bahnen für die Dämmschläuche passgenau ausschneiden. Durch vorgegebene Abstände können die Messer je nach Bedarf für ein, zwei oder drei Heizkreise eingesetzt werden.



Schnelle Verlegung

Mit der speziell entwickelten Rohrreinigungshilfe lassen sich die Rohrleitungen schnell und einfach in die Dämmschläuche einfädeln.



Einfacher Übergang

Bei Türdurchgängen wird mithilfe der Fonterra Rohrführungsbögen und selbstklebenden Abdichtungsstreifen eine sichere Abdichtung gewährleistet. So werden Schallbrücken und das Eindringen von Estrichwasser vermieden.



Für alle wichtigen Informationen zu Viega Fonterra den QR-Code scannen und unsere Website besuchen.



ALLE MERKMALE UND VORTEILE

- keine überhitzten Transferräume aufgrund durchlaufender Zuleitungen
- bis zu 85 % Reduzierung der Wärmeabgabe im Transferraum
- keine Schwächung der Wärme- und Trittschalldämmung
- eigener, regelbarer Heizkreis für den Transferraum realisierbar
- hoher Montagekomfort dank einfacher Komponenten
- Speziallösungen für Türdurchgänge und den Verteilerbereich
- kein Einbau von Kupplungen wie bei vorgedämmten Systemen



Viega Deutschland GmbH & Co. KG

Postfach 430/440
57428 Attendorn
Deutschland

Technische Beratung
Telefon +49 (0) 2722 61-1100
Telefax +49 (0) 2722 61-1101
service-technik@viega.de

Planungssoftware
Telefon +49 (0) 2722 61-1700
Telefax +49 (0) 2722 61-1701
service-software@viega.de

viega.de

Viega GmbH

Raiffeisenplatz 1, Top 4a
4863 Seewalchen am Attersee
Österreich

Technische Beratung
Telefon +43 (0) 7662 29880-80
Telefax +43 (0) 7662 29880-30
service-technik@viega.at

service-software@viega.at

viega.at

