

**Viega Fonterra**

Die Lösung für Transferräume.





## Unsere Lösung für Transferräume

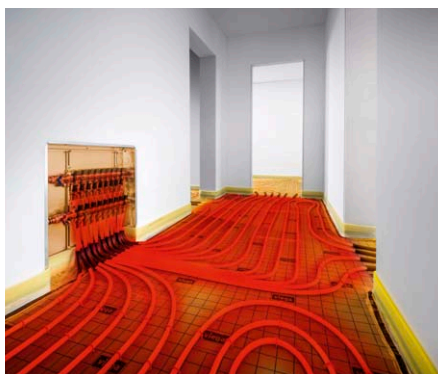
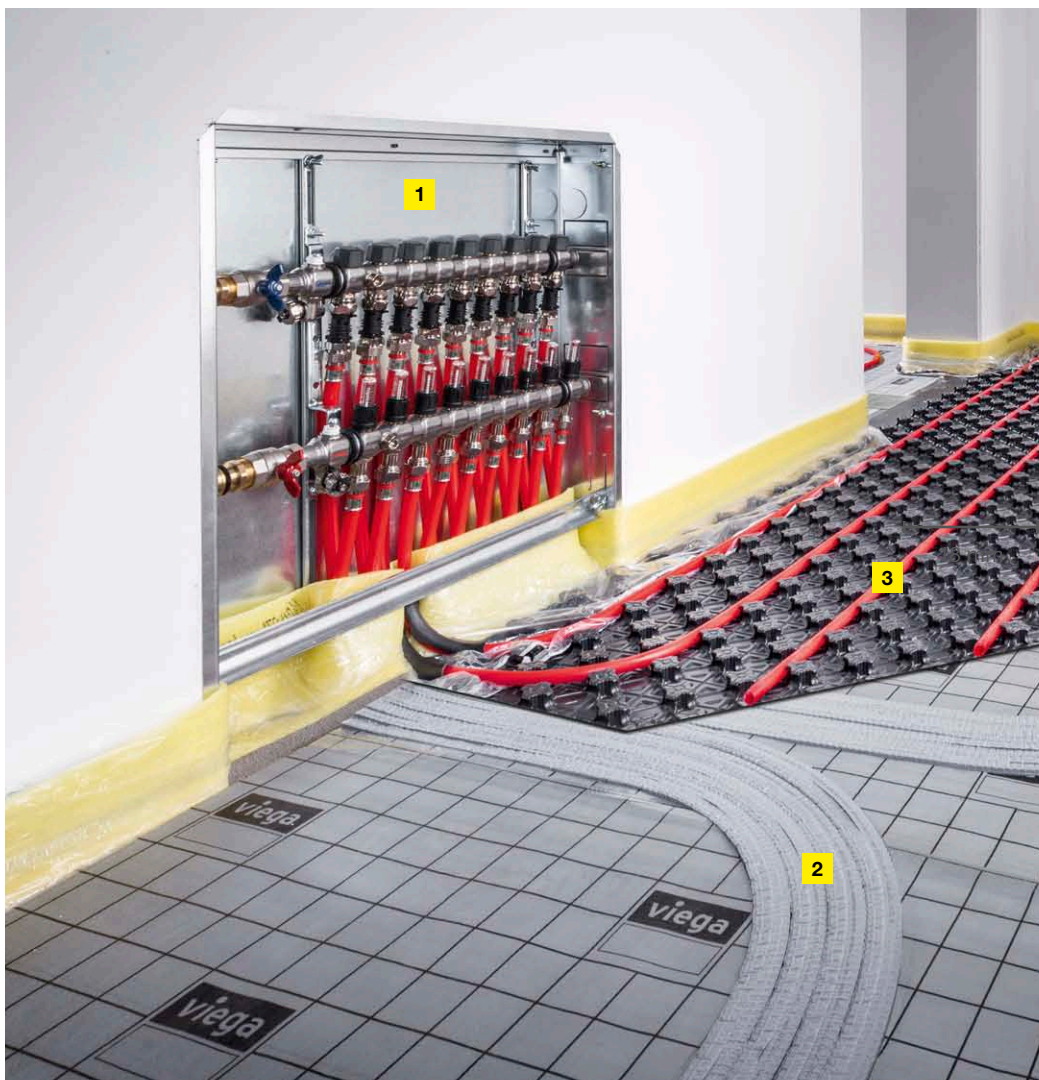
# OPTIMALE FLÄCHENTEMPERIERUNG OHNE ÜBERHITZUNG.

### Die Herausforderung

Die Planung einer Fußbodenheizung beginnt bereits mit der Standortbestimmung des Verteilers (Nr. 1), der in der Regel im Flur eingebaut wird. Von dort aus werden alle Räume der Wohnung mit Wärme versorgt. Da die Zuleitungen in ihrer Wärmeabgabe aber nicht reduziert werden können, wird der Flur häufig über den Bedarf hinaus aufgeheizt. Es entsteht ein sogenannter „überhitzter Transferraum“. Im schlimmsten Fall kann es aufgrund der Überhitzung zu Rechtsstreitigkeiten kommen.

### Die Viega Lösung

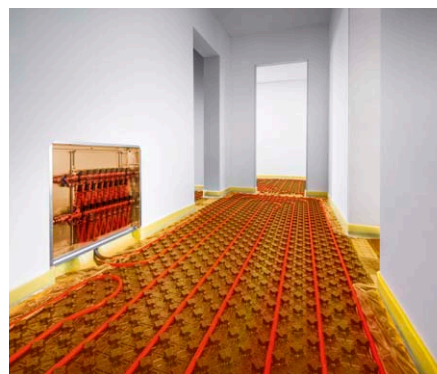
Um solchen Problemen vorzubeugen, hat Viega eine Lösung entwickelt, die es ermöglicht, die Wärmeabgabe um bis zu 85 % zu reduzieren: Mit dem Fonterra Dämmschlauch werden die Zuleitungen ohne Hohlräume in die Dämmungsebene integriert (Nr. 2). Dadurch ist es möglich, mit einer Fonterra Smart-Platte auf der Dämmung einen eigenen, separat regelbaren Heizkreis für den Flur zu verlegen (Nr. 3). Das entspricht auch den Anforderungen der EnEV. Insgesamt kann so eine Überhitzung der Transferräume vermieden werden.



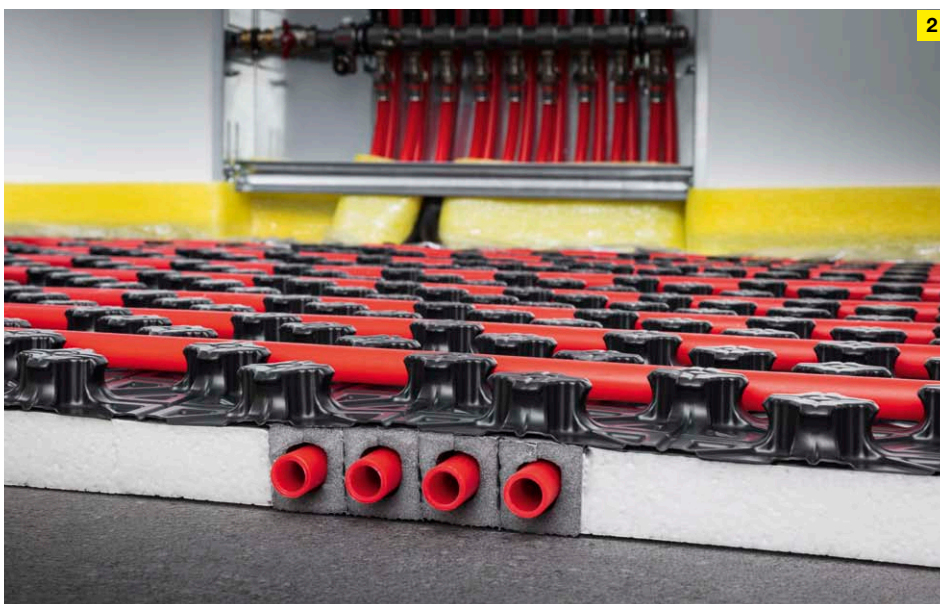
Wärmeverteilung bei der alten Verlege-Methode.



Wärmeverteilung bei der Viega Lösung innerhalb der Dämmplatte.



Wärmeverteilung bei einem eigenen Heizkreis im Transferraum.



2

### **Einfache und passgenaue Montage**

Um die Wärme im Flur zu reduzieren, werden alle Zuleitungen für die Wärmeversorgung der anderen Räume in der Fonterra Tackerplatte 35-2 integriert. Dafür hat Viega ein spezielles Werkzeug entwickelt, um den Weg für die Leitungen passgenau auszuschneiden. Anschließend werden die Dämmschläuche in die Tackerplatte (Nr. 2) verlegt und die Zuleitungen mit einer speziell entwickelten Rohreinzughilfe in die Dämmschläuche eingeführt. Die restliche Verlegung funktioniert wie bisher. Auf der Fonterra Base-Noppenplatte Smart selbst wird dann ein eigener Heizkreis für den Flur verlegt. Diese neue Verlegungsmethode ist sehr einfach und kann ohne weitere Schulung vom Fachhandwerker durchgeführt werden.



An alles gedacht

# UNSERE LÖSUNG IM ÜBERBLICK.



## Neu entwickeltes Werkzeug

Mit dem Viega Schneidewerkzeug lassen sich die Bahnen für die Dämmschläuche passgenau ausschneiden. Durch vorgegebene Abstände können die Messer je nach Bedarf für ein, zwei oder drei Heizkreise eingesetzt werden.



## Schnelle Verlegung

Mit der speziell entwickelten Rohrreinigungshilfe lassen sich die Rohrleitungen schnell und einfach in die Dämmschläuche einfädeln.



## Einfacher Übergang

Bei Türdurchgängen wird mithilfe der Fonterra Rohrführungsbögen und selbstklebenden Abdichtungsstreifen eine sichere Abdichtung gewährleistet. So werden Schallbrücken und das Eindringen von Estrichwasser vermieden.



Für alle wichtigen Informationen zu Viega Fonterra den QR-Code scannen und unsere Website besuchen.



## ALLE MERKMALE UND VORTEILE

- keine überhitzten Transferräume aufgrund durchlaufender Zuleitungen
- bis zu 85 % Reduzierung der Wärmeabgabe im Transferraum
- keine Schwächung der Wärme- und Trittschalldämmung
- eigener, regelbarer Heizkreis für den Transferraum realisierbar
- hoher Montagekomfort dank einfacher Komponenten
- Speziallösungen für Türdurchgänge und den Verteilerbereich
- kein Einbau von Kupplungen wie bei vorgedämmten Systemen



## Viega Deutschland GmbH & Co. KG

Postfach 430/440  
57428 Attendorn  
Deutschland

Technische Beratung  
Telefon +49 (0) 2722 61-1100  
Telefax +49 (0) 2722 61-1101  
service-technik@viega.de

Planungssoftware  
Telefon +49 (0) 2722 61-1700  
Telefax +49 (0) 2722 61-1701  
service-software@viega.de

viega.de

## Viega GmbH

Raiffeisenplatz 1, Top 4a  
4863 Seewalchen am Attersee  
Österreich

Technische Beratung  
Telefon +43 (0) 7662 29880-80  
Telefax +43 (0) 7662 29880-30  
service-technik@viega.at

service-software@viega.at

viega.at

